

HASZNÁLATI ÚTMUTATÓ IPS LED MONITOR (LED MONITOR*)

*Az LG LED monitorok LED-háttérvilágítású LCD monitorok.

A készülék használatba vétele előtt figyelmesen olvassa el az útmutatót, és őrizze meg azt, mert később szükség lehet rá.

IPS LED MONITOR MODELL

24BK550Y

24BK55YP

27BK550Y

27BK55YP

TARTALOM

LICENC----- 3

ÖSSZESZERELÉS ÉS ELŐKÉSZÍTÉS4

- A készülék tartozékai----- 4
- Támogatott illesztőprogramok és szoftverek - 5
- Tartozékok és gombok----- 6
- A monitor mozgatása és felemelése ----- 7
- A monitor beállítása ----- 8
- A talpazat felszerelése
- Felszerelés asztalra
- Kábeltartó használata
- A talp magasságának beállítása
- A képernyő dőlésszögének beállítása
- Forgatható állvány
- Forgócsap
- A talp és az állványtest levétele
- A fali rögzítőlap felszerelése
- Felszerelés a falra

A MONITOR HASZNÁLATA ----- 16

- Csatlakoztatás személyi számítógéphez----- 16
- Csatlakoztatás AV eszközhöz ----- 18
- Perifériák csatlakoztatása ----- 18

BEÁLLÍTÁSOK TESTRESZABÁSA 20

HIBAELEHÁRÍTÁS ----- 25

MŰSZAKI ADATOK ----- 26

- Előre beállított üzemmódok (felbontás) ----- 28
- Bekapcsolásjelző----- 28

LICENC

Minden típushoz különböző licenc tartozik. A licenccel kapcsolatos további információkért látogasson el a www.lg.com weboldalra.



A HDMI és a HDMI High-Definition Multimedia Interface kifejezések, valamint a HDMI embléma a HDMI Licensing Administrator, Inc. védjegyei vagy bejegyzett védjegyei az Amerikai Egyesült Államokban és más országokban.

Az alábbi tartalom csak az európai piacon árult, és az ErP rendeletnek megfeleltetni kívánt képernyőre vonatkozik:

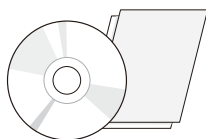
* A képernyő beállítása értelmében, amennyiben nem módosítja a kijelzőt, akkor az a bekapcsolást követő 4 óra múlva kikapcsol.

* A beállítás letiltásához kapcsolja "Ki" az OSD menü "Automatic Standby (Automatikus készenlét)" pontját.

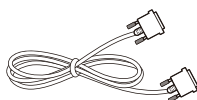
ÖSSZESZERELÉS ÉS ELŐKÉSZÍTÉS

A készülék tartozékai

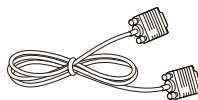
A termék használata előtt kérjük, ellenőrizze le, hogy minden tartozék megtalálható-e a dobozban. Ha valamelyik tartozék hiányzik, forduljon ahhoz a kereskedéshez, ahol a készüléket vásárolta. A készülék és tartozékai eltérhetnek az itt láthatóktól.



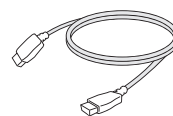
CD / kártya



DVI-D kábel
(Ez a kábel nem minden országban része a csomagnak.)



D-SUB kábel
(Ez a kábel nem minden országban része a csomagnak.)



HDMI kábel
(Ez a kábel nem minden országban része a csomagnak.)



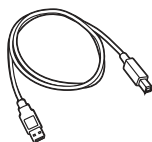
Tápkábel
(Országtól függően)



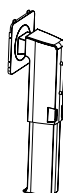
Audio kábel
(Ez a kábel nem minden országban része a csomagnak.)



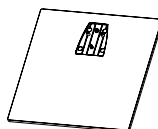
DisplayPort kábel
(Ez a kábel nem minden országban része a csomagnak.)



USB kábel
(Ez a kábel nem minden országban része a csomagnak.)



Állványtest



Talpazat



Kábeltartó



FIGYELEM

- A biztonság és a termék teljesítményének biztosításához mindig eredeti tartozékokat használjon.
- A garancia nem terjed ki a bizonytalan eredetű tartozékok használata által okozott károkra és sérülésekre.
- A mellékelt alkatrészek használatát javasoljuk.
- Ha nem LG-tanúsítvánnyal ellátott kábelt használ, akkor előfordulhat, hogy a kép nem jelenik meg, vagy hogy a kép zajos lesz.



MEGJEGYZÉS

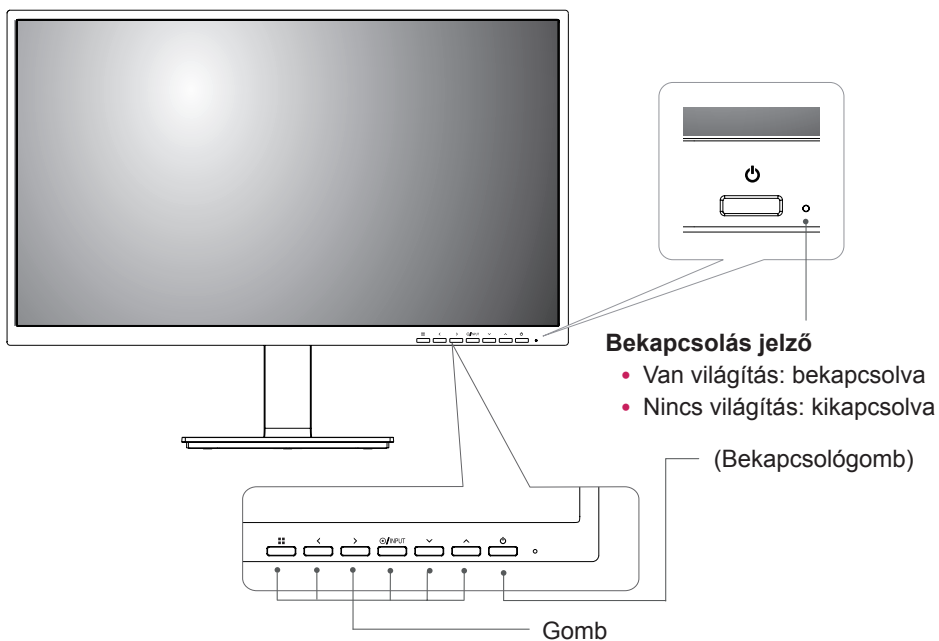
- A részegységek eltérhetnek az itt láthatóktól.
- A készülék nagyobb teljesítménye érdekében, a használati útmutatóban szereplő minden információ és specifikáció előzetes értesítés nélkül megváltozhat.
- Az opcionális tartozékok beszerzéséhez látogasson el egy elektronikai szaküzletbe vagy webáruházba, vagy forduljon ahhoz a kereskedéshez, ahol a készüléket vásárolta.

Támogatott illesztőprogramok és szoftverek

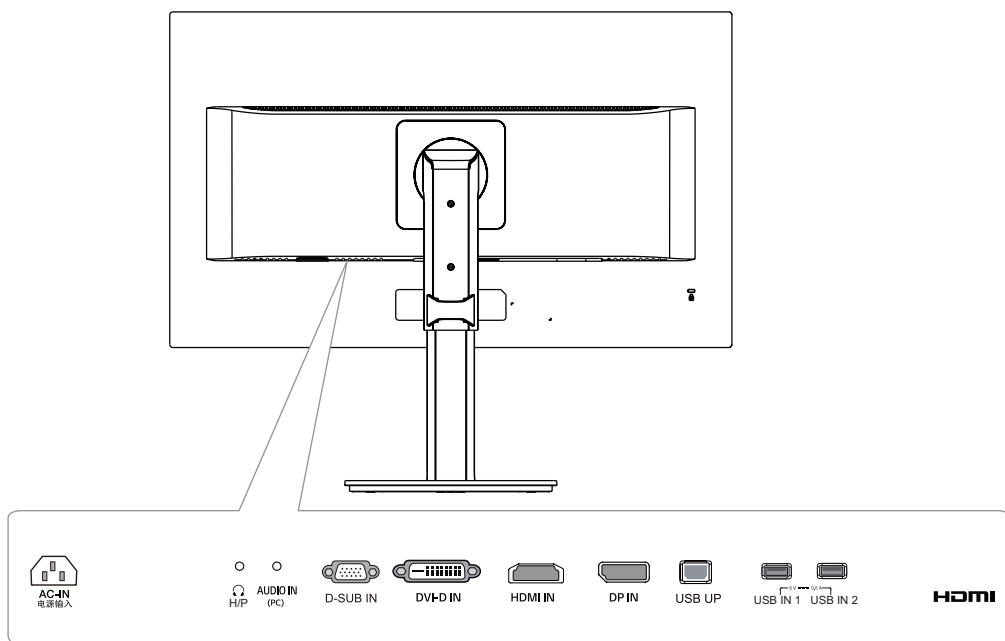
Letöltheti és telepítheti a legfrissebb verziót az LGE honlapjáról (www.lg.com).

Illesztőprogramok és szoftverek	Telepítési prioritás	24BK550Y	24BK55YP
		27BK550Y	27BK55YP
Monitor illesztőprogramja	Ajánlott		O
OnScreen Control	Ajánlott		O
Dual Controller	Opcionális		O

Tartozékok és gombok



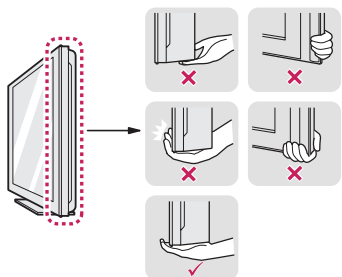
Bemeneti csatlakozó



A monitor mozgatása és felemelése

Kövesse ezen utasításokat, hogy a monitor mozgatásakor vagy felemelésekor megóvja azt a karcólásoktól vagy egyéb sérülésektől, illetve formától és mérettől függetlenül biztonságosan szállíthassa.

- A monitort szállítás előtt az eredeti dobozában vagy csomagolásában ajánlatos elhelyezni.
- A monitor mozgatása vagy felemelése előtt húzza ki a tápkábelt és az összes többi kábelt.
- Tartsa erősen a monitor tetejét és alját. Ne fogja meg a panelt.



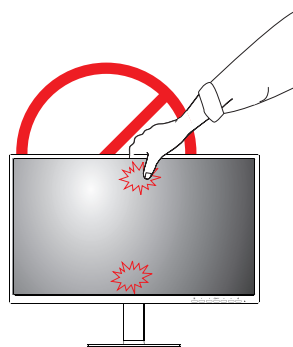
- Amikor tartja, fordítsa el magát a monitort, nehogy megkarcolódjon.



- A monitor mozgatásakor kerülje az erős rázkódást vagy rezgést.
- A monitor mozgatásakor tartsa azt függőleges helyzetben, és ne fordítsa a monitort az oldalára, illetve ne döntse oldalra.

FIGYELEM

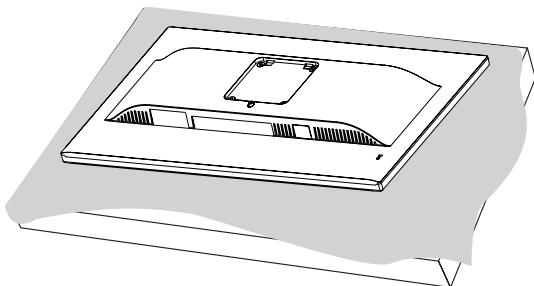
- Lehetőleg ne érintse meg a monitor képernyőjét. Ellenkező esetben károsodhat a képernyő vagy a képek előállításához használt képpontok.



A monitor beállítása

A talpazat felszerelése

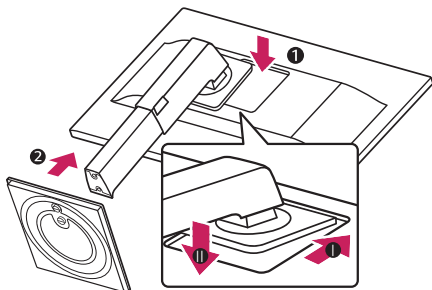
1



FIGYELEM

- A karcolások elkerülése érdekében takarja le a képernyőt egy puha ruhával.

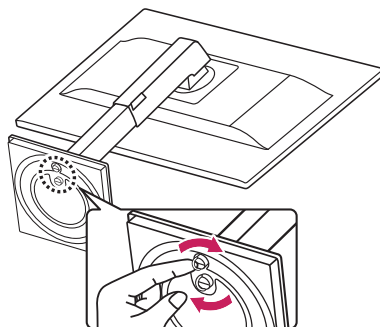
2



FIGYELEM

- Az ujjak és lábfejek sérülésének elkerülése érdekében az állványtest és alap összeszerelésekor tartsa a kezében az állvány alapját.

3



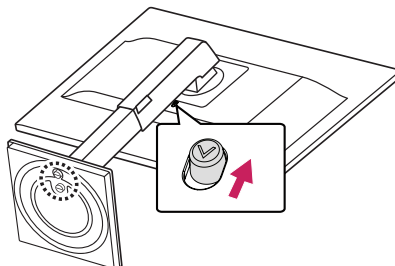
VIGYÁZAT

- Az ujjak és lábfejek sérülésének elkerülése érdekében tartsa a kezében az állvány alapzatát az állványtest és alapzat összeszerelésekor.



MEGJEGYZÉS

- Nyomja az állványt, míg a gomb a helyére nem kerül.



! FIGYELEM

- A dokumentumban látható illusztrációk általános eljárásokat mutatnak be, ezért az ábrák eltérhetnek a tényleges termék megjelenésétől.
- Ne szállítsa a monitort fejjel lefelé úgy, hogy csak a talpánál fogja. Ilyenkor az állvány kicsúszhat a monitorból, és személyi sérülést okozhat.
- Ha megemeli vagy áthelyezi a monitort, ne érjen a képernyőhöz. A képernyőre kifejtett erő annak sérülését okozhatja.
- Ne vigyen fel idegen anyagot (olajat, kenőanyagot stb.) a csavarokra a termék összeszerelésekor. (Ha így tesz, azzal károsíthatja a terméket.)
- Ha túlzottan nagy erővel húzza meg a csavarokat, az a monitor károsodását okozhatja. A készülék garanciája nem vonatkozik az így okozott kárra.

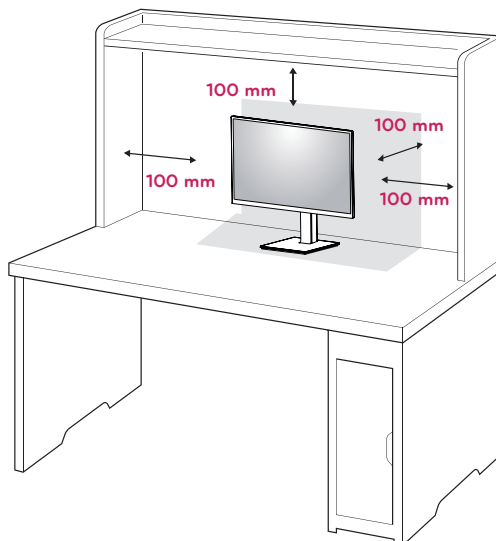
! MEGJEGYZÉS

- Az állvány szétszereléséhez az összeszerelés lépéseinek fordított sorrendjében járjon el.

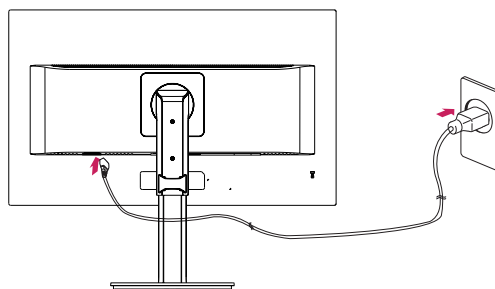
Felszerelés asztalra

- 1 Emelje fel a monitort és állítsa az asztalon függőleges helyzetbe.

A megfelelő szellőzés érdekében hagyjon a faltól (legalább) 100 mm helyet.



- 2 Csatlakoztassa a tápkábelt a monitorhoz, majd dugja a tápkábelt a fali aljzatba.



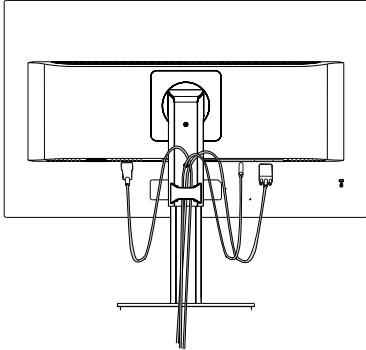
- 3 Nyomja meg a (bekapcsoló) gombot a monitor elején a készülék bekapcsolásához.

! FIGYELEM

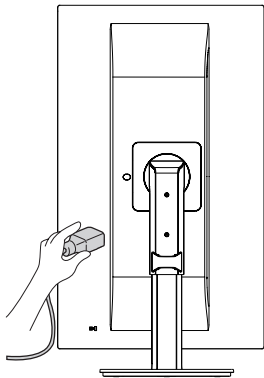
- A monitor mozgatása vagy felszerelése előtt húzza ki a tápkábelt. Fennáll az áramütés veszélye.

Kábeltartó használata

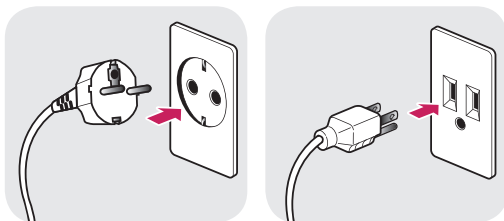
Rendezze el a kábeleket a kábeltartó segítségével (lásd az ábrát).



Forgó készlet (csuklós tengely) és csatlakozók elhelyezése. A kábeltartó segítségével könnyű a konnektorok és a kábelek elhelyezése és kezelése.



A tápkábel csatlakoztatásával kapcsolatos figyelmeztetések

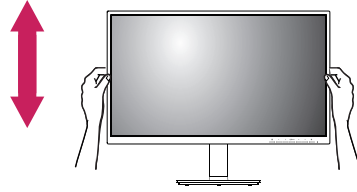


100-240 V ~

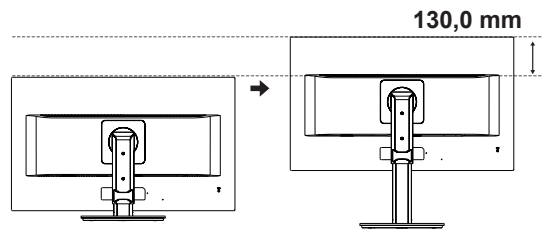
- Ügyeljen rá, hogy minden esetben a termék csomagjában található tápkábelt használja, illetve, hogy a tápkábelt csak földelt fali csatlakozóhoz csatlakoztassa.
- Ha egy másik tápkábelre van szüksége, keresse fel helyi termékforgalmazóját vagy a legközelebbi márkakereskedést.

A talp magasságának beállítása

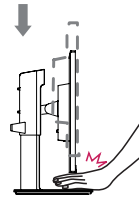
- 1 Fogja meg stabilan mindkét kezével a monitort, és állítsa be.



- 2 A maximálisan beállítható magasság **130,0 mm**.



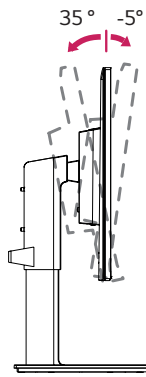
⚠ VIGYÁZAT



- Ne tegye az ujját vagy a kezét a képernyő és a talp (váz) közé, amikor a képernyő magasságát állítja be.

A képernyő dőlésszögének beállítása

- 1 Állítsa a talpra felszerelt monitort függőleges helyzetbe.
- 2 Állítsa be a képernyő szögét. A jó nézési élmény érdekében a képernyőt előre vagy hátra lehet billenteni.

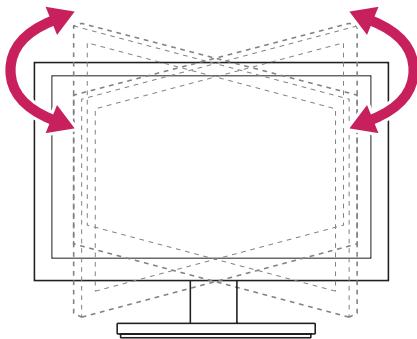


Hátsó oldal

Elülső oldal

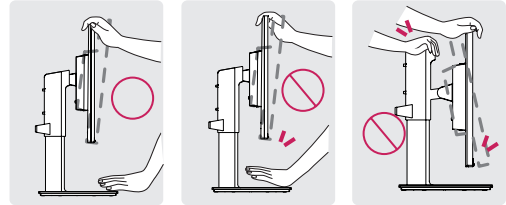
Forgatható állvány

- Az Ön monitorkészüléke némileg eltérhet az ábrán láthatótól.
- 1 A monitorkészülék 355 fokban elforgatható, így beállíthatja az Ön számára legkényelmesebb látószöget.

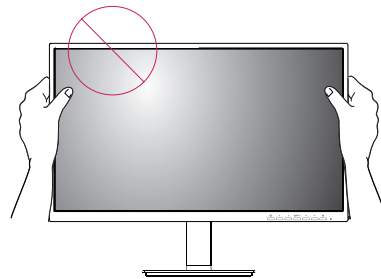


! VIGYÁZAT

- A képernyő beállításakor az ujjserüléseket elkerülése érdekében ne tartsa a monitor keretének alsó részét az ábrán látható módon.



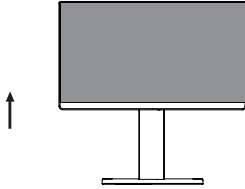
- Legyen óvatos, ne érintse, illetve ne nyomja meg a képernyő területét, amikor a képernyő dőlésszögét beállítja.



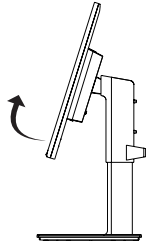
Forgócsap

A forgó tengelyes tulajdonság lehetővé teszi, hogy 90°-kal elforgassa a monitort az óramutató járásával megegyező és ellentétes irányban.

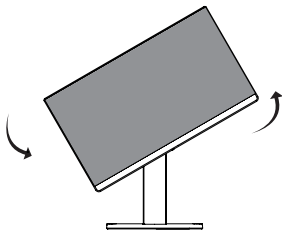
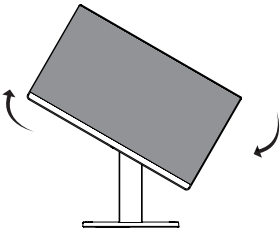
- 1 Emelje fel a monitort a maximális magasságba.



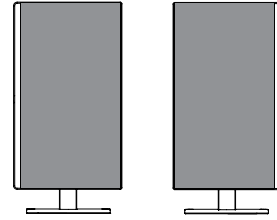
- 2 Állítsa be a monitor dőlésszögét a nyíl irányába az ábrán látható módon.



- 3 Forgassa el a monitort 90°-kal az óramutató járásával megegyező vagy ellentétes irányban, az ábra szerint.

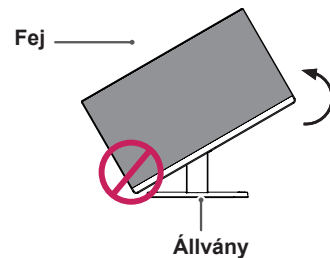
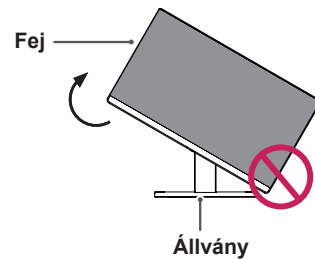


- 4 A felszerelés befejező lépéseként forgassa el a monitort 90°-kal az óramutató járásával megegyező vagy ellentétes irányban, az alábbi ábra szerint.



! MEGJEGYZÉS

- A kijelző Auto Pivot (Automatikus forgatás) funkciója nem támogatott.
- A képernyő könnyen elforgatható a Windows operációs rendszerben rendelkezésre álló képernyő-elforgatási billentyűparancssal. Vegye figyelembe, hogy bizonyos Windows-verziók vagy videokártya-illesztőprogramok esetében előfordulhat, hogy más beállításokat alkalmaznak az elforgatási billentyűparancsra vonatkozóan, vagy egyáltalán nem támogatják az elforgatási billentyűparancsot.
- Windows képernyő-elforgatási billentyűparancsok
 - 0°: Ctrl + Alt + felfelé mutató nyíl gomb (↑)
 - 90°: Ctrl + Alt + balra mutató nyíl gomb (←)
 - 180°: Ctrl + Alt + lefelé mutató nyíl gomb (↓)
 - 270°: Ctrl + Alt + jobbra mutató nyíl gomb (→)

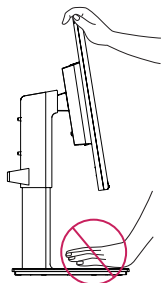


! VIGYÁZAT

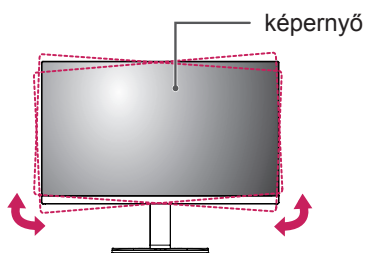
- Ügyeljen arra, hogy a talp ne érjen a monitorhoz, ha azt elfordítja a forgócsap használatával, nehogy a talp megkarcolódjon.

! VIGYÁZAT

- Körültekintően forgassa a monitort, ha a kábel csatlakoztatva van.
- A kijelző elforgatása közben ügyeljen rá, ne hogy becsípődjön az ujja a kijelző és a talpazat közé.

**! MEGJEGYZÉS**

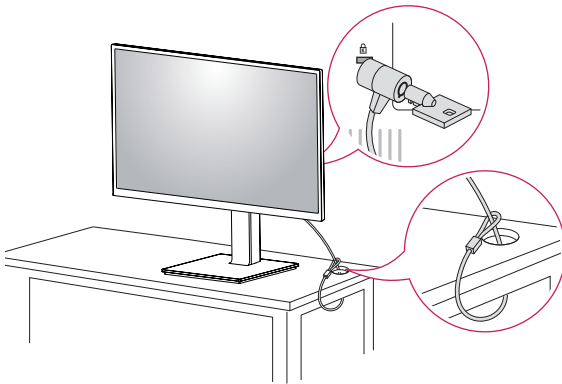
- A képernyő jobb vagy bal oldala enyhén elfordítható felfelé vagy lefelé (legfeljebb 3°-os szögben). Állítsa be pontosan a képernyő vízszintes helyzetét!



A Kensington biztonsági rendszer használata

A Kensington biztonsági rendszer csatlakozója a monitor hátlapján található. A felszereléssel és használatával kapcsolatos további információkért tekintse meg a Kensington biztonsági rendszerhez mellékelt kézikönyvet, vagy látogasson el a <http://www.kensington.com> honlapra.

Csatlakoztassa a Kensington biztonsági rendszer kábelét a monitorhoz, illetve az asztalhoz.

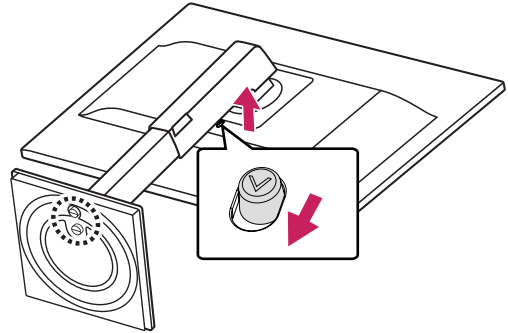


! MEGJEGYZÉS

- A Kensington zár használata nem szükségszerű. A tartozékokat elektronikai szaküzletben vásárolhatja meg.

A talp és az állványtest levétele

- 1 Fektesse le a monitort képernyővel lefelé. A karcolások elkerülése érdekében takarja le a képernyőt egy puha ruhával.
- 2 A monitor hátlapján, középen, alul található gomb megnyomásával veheti le az állványt a monitorról.



A fali rögzítőlap felszerelése

Ez a monitor támogatja a normál fali rögzítőlapot vagy a kompatibilis eszközt.

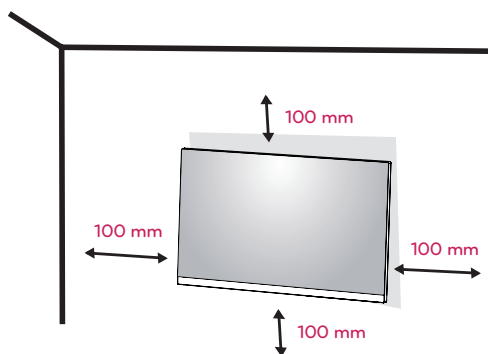
- 1 Fektesse le a monitort képernyővel lefelé. A karcolások elkerülése érdekében takarja le a képernyőt egy puha ruhával.
- 2 A talp és az állványtest levétele.
- 3 Helyezze a fali rögzítőlapot a monitorra, és állítsa be azt a csavarfuratok segítségével.
- 4 Csavarhúzó segítségével húzza meg a négy csavart, hogy a lapot a monitorhoz rögzítse.

! MEGJEGYZÉS

- A fali rögzítő külön kapható.
- További felszerelési információkért nézze meg a fali rögzítőlap szerelési útmutatóját.
- Legyen óvatos, nehogy túlzott erőhatást fejtsen ki a fali rögzítőlap szerelésekor, mivel azzal kárt okozhat a monitor képernyőjében.

Felszerelés a falra

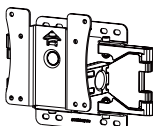
A megfelelő légáramlás érdekében a monitort legalább 100 mm távolságra szerelje fel a faltól, és minden oldalon hagyjon kb. 100 mm szabad helyet. Részletes felszerelési útmutatásért forduljon a legközelebbi márkakereskedéshez. A döntött fali tartókonzol felszerelésével és beállításával kapcsolatos tájékoztatás az útmutatóban található.



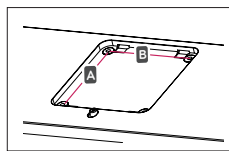
A monitor falra szereléséhez csatlakoztassa a (külön beszerezhető) fali tartókonzolt a monitor hátuljához.

Győződjön meg róla, hogy a fali tartókonzol biztonságosan van a monitorhoz és a falhoz rögzítve.

- 1 Ha a szabványosnál hosszabb csavarokat használ, sérülhetnek a monitor belső részei.
- 2 Ha nem megfelelő csavarokat használ, a termék sérülhet, és leeshet a felszerelt helyzetéből. Ilyen esetben az LG nem vállal felelősséget.

Falra szerelés (A x B)	100 x 100
Szabványos csavar	M4 x L10
Csavarok száma	4
Fali rögzítőlap (opcionális)	LSW 149 

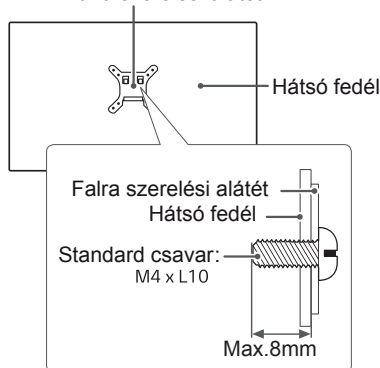
- Falra szerelés (A x B)



FIGYELEM

- Az áramütés elkerülése érdekében húzza ki a tápkábelt, mielőtt a monitort elmozdítja vagy szereli.
- Ha a monitort a plafonra vagy ferde falra szereli fel, akkor a monitor leeshet, ami sérülést okozhat. Eredeti LG falikonzolt használjon. További információkért keresse fel a legközelebbi kereskedést vagy szakképzett szerelőt.
- Ha túlzottan nagy erővel húzza meg a csavarokat, az a monitor károsodását okozhatja. A készülék garanciája nem vonatkozik az így okozott kárra.
- VESA szabványnak megfelelő fali rögzítőt és csavarokat használjon. A készülék garanciája nem vonatkozik a nem megfelelő tartozékok használatára miatt bekövetkező károkra.
- A csavar hosszának a hátsó fedél külső felületétől 8 mm alattinak kell lennie.

Falra szerelési alátét



MEGJEGYZÉS

- A VESA szabványban előírt csavarokat használjon.
- A falikonzol-készlet tartalmazza a szerelési útmutatót és a szükséges alkatrészeket is.
- A fali tartókonzol opcionális tartozék. A tartozékok a legközelebbi márkakereskedésben szerezhetők be.
- A csavar hossza falikonzolonként eltérő lehet. Bizonyosodjon meg róla, hogy a megfelelő hosszúságú csavart használja.
- További információkért kérjük, nézze meg a falikonzol használati útmutatóját.

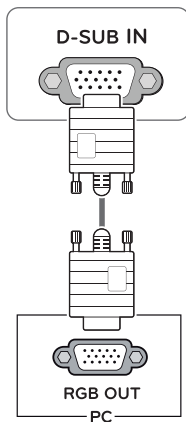
A MONITOR HASZNÁLATA

Csatlakoztatás személyi számítógéphez

- A monitor támogatja a Plug & Play funkciót*.
*Plug & Play: Ez a funkció lehetővé teszi, hogy egy számítógép felismerjen egy, a felhasználó által hozzá csatlakoztatott és bekapcsolt eszközt annak beállítása, illetve felhasználói beavatkozás nélkül.

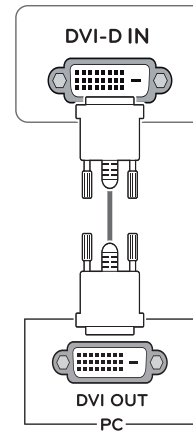
D-SUB kábel

Továbbítja az analóg videojeleket a számítógépről a monitorhoz. Csatlakoztassa a számítógépet a monitorhoz a mellékelt D-sub 15 tűs jelkábel, az alábbi ábrákon látható módon.



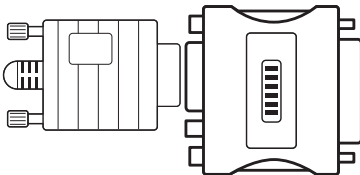
DVI-D kábel

Továbbítja a digitális videojeleket a számítógépről a monitorhoz. Csatlakoztassa a számítógépet a monitorhoz egy DVI kábelrel, az alábbi ábrákon látható módon.



! MEGJEGYZÉS

- Macintosh D-Sub jelbemeneti kábel csatlakozó használata esetén

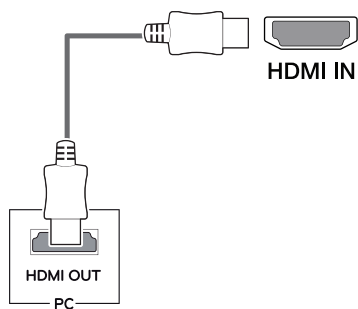


- **Mac adapter**

Apple Macintosh használata esetén egy külön csatlakoztatható adapterre van szükség a mellékelt kábel 15 tűs nagy sűrűségű (3 sor) D-SUB VGA csatlakozójának 15 tűs 2 soros csatlakozóvá alakításához.

HDMI kábel

Továbbítja a digitális hang- és videojelet az Ön PC-jéről a Monitorra. Kösse össze a PC-t és a Monitor egy HDMI kábellel a következő ábrának megfelelően.

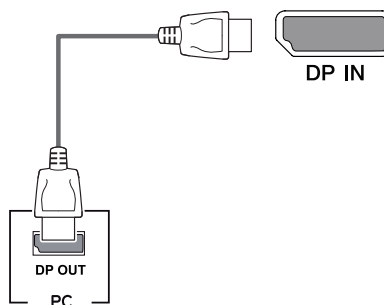


! MEGJEGYZÉS

- HDMI PC használata esetén kompatibilitási problémát okozhat.
- HDMI-tanúsítvánnyal ellátott kábelt használjon. Ha nem HDMI-tanúsítvánnyal ellátott kábelt használ, akkor előfordulhat, hogy nem jelenik meg a kép, vagy hogy csatlakozási hiba jelentkezik.
- Ajánlott HDMI-kábel típusok
 - High-Speed HDMI^{®/TM}-kábel
 - High-Speed with Ethernet HDMI^{®/TM}-kábel

DisplayPort kábel

Továbbítja a digitális video- és audiojeleket a számítógépről a monitorhoz. Az ábrákon látható módon csatlakoztassa a számítógépet a monitorhoz DisplayPort kábellel.



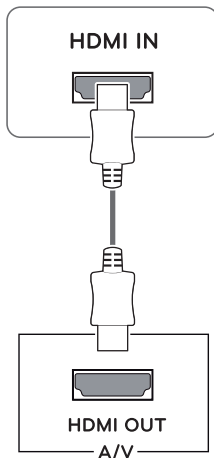
! MEGJEGYZÉS

- A számítógép DP-verziójától függően előfordulhat, hogy nincs kép vagy hang.
- Ha nem LG-tanúsítvánnyal ellátott kábelt használ, akkor előfordulhat, hogy a kép nem jelenik meg, vagy hogy a kép zajos lesz.

Csatlakoztatás AV eszközhöz

HDMI-csatlakozás

Továbbítja a digitális hang- és videojelet az Ön AV eszközeiről a monitorra. Kösse össze az AV-t és a monitort egy HDMI kábellel az alábbi ábra szerint.



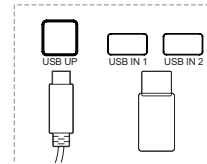
! MEGJEGYZÉS

- HDMI-tanúsítvánnyal ellátott kábelt használjon. Ha nem HDMI-tanúsítvánnyal ellátott kábelt használ, akkor előfordulhat, hogy nem jelenik meg a kép, vagy hogy csatlakozási hiba jelentkezik.
- Ajánlott HDMI-kábel típusok
 - High-Speed HDMI^{®/TM}-kábel
 - High-Speed with Ethernet HDMI^{®/TM}-kábel
- Külső eszközhöz való csatlakoztatáskor megváltozhat a beállított hangerősség. (Például: DVD lejátszó).
- A média lejátszásához javasoljuk, hogy HDMI kábellel csatlakoztassa a számítógéphez.

Perifériák csatlakoztatása

USB-kábelkapcsolat – számítógép

A terméken található USB-port USB-elosztóként működik.



Egy USB Upstream port
Csatlakoztassa ezt a portot a számítógép, laptop vagy USB monitor Downstream portjához (a számítógépnek vagy USB monitornak támogatnia kell az USB-t és rendelkezniük kell USB portokkal).

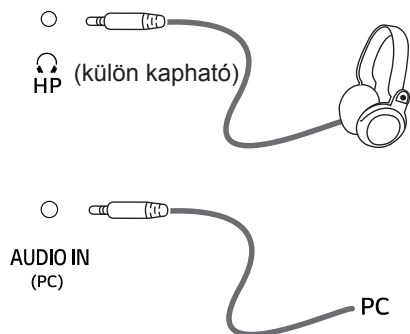
Két USB Downstream port
Csatlakoztassa ezeket a portokat az 100 mA alatti áramerősségű egérhez, USB billentyűzethez vagy memóriaszámítógéphez.

! MEGJEGYZÉS

- A monitor USB terminálja az USB 2.0 és magasabb sebességű kábeleket támogatja.

Fejhallgató csatlakoztatása

A perifériákat a fejhallgató-porton keresztül csatlakoztassa a monitorhoz. Csatlakoztassa az ábra szerint.

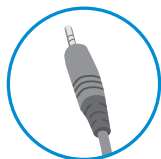


! MEGJEGYZÉS

- A perifériás eszközök külön kaphatók.
- Használja körültekintéssel a töltési funkciót! Előfordulhat, hogy egyes mobiltelefonok töltése nem támogatott, vagy nem működnek megfelelően.



Hajlított típus



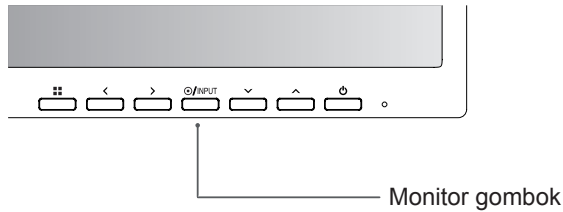
Egyenes típus

- A számítógép és a külső eszköz audiobeállításaitól függően előfordulhat, hogy a fejhallgató és a hangszóró funkciói korlátozottak.

BEÁLLÍTÁSOK TESTRESZABÁSA

A főmenü aktiválása

- 1 Nyomja meg a **Menu** (☰) gombot.
- 2 A <, >, v, ^ gomb segítségével állítsa be az opciókat.
- 3 A képernyőmenüből való kilépéshez nyomja meg és tartsa lenyomva a **Menu** (☰) gombot.



Gomb	Funkció	
Menu (☰)	Ha a menü inaktív	A főmenü megjelenítése.
	Ha a menü aktív	A gomb megnyomásakor kilép az OSD menüből.
<	Ha a menü inaktív	A monitor hangerejének beállítása.
	Ha a menü aktív	Bal nyíl gomb.
>	Ha a menü inaktív	A monitor hangerejének beállítása.
	Ha a menü aktív	Jobb nyíl gomb.
INPUT	A beviteli mód beállítása. Te tudod működtetni a bemeneti jel változását. <ul style="list-style-type: none"> • Amikor két beviteli jelforrás is csatlakozik, és megnyomja a "Beviteli eszköz" (Input) gombot, a választható beviteli jelforrás sorrendben változik (D-SUB/DVI/HDMI/DP). • Ha csak egy bemeneti jel van, a rendszer automatikusan érzékeli azt. Az alapértelmezett beállítás a D-SUB. 	
⏻ (Bekapcsológomb)	A tápellátás be- vagy kikapcsolása.	
	Bekapcsolás jelző	Amikor a monitor üzemel, a működésjelző lámpája fehéren világít (bekapcsolt üzemmód).

Beállítások testreszabása

Menü > Quick Settings	Leírás	
Brightness	A képernyő kontrasztjának és fényerejének beállítása.	
Contrast		
Ratio	A képernyő arányának beállítása	
	Wide (Széles)	A videó széles képernyőn való megjelenítése, a videó jebemenettől függetlenül.
	Original (Eredeti)	A videó megjelenítése a videó bemeneti jelének képaránya szerint.
SMART ENERGY SAVING	High	Engedélyezi a SMART ENERGY SAVING funkciót, mellyel energiát takaríthat megmagas hatékonyságú funkció.
	Low	Engedélyezi a SMART ENERGY SAVING funkciót, mellyel energiát takaríthat megalacsony hatékonyságú funkció.
	Off (KI)	SMART ENERGY SAVING kikapcsolása.

* **SMART ENERGY SAVING (ENERGIA-TAKARÉKOSSÁG BARÁTSÁGOS FORMÁJA):** Fényerősség kompenzáló algoritmus használatával takarékoskodik az energiával.

MEGJEGYZÉS

- A váltott soros jelben a képarány ki van kapcsolva.
- A megtakarítási adatok a paneltől függenek. Vagyis az értékek panelenként és panel forgalmazónként különböznek. Ha kiválasztja a **SMART ENERGY SAVING** opciónál a **High (Magas)** vagy **Low (Alacsony)** lehetőséget, a monitor fényereje alacsonyabbá vagy magasabbá válhat, a forrástól függően.

Beállítások testreszabása

Menü > Picture	Leírás		
Picture Mode	Custom	A felhasználó beállíthatja az egyes elemeket. A főmenü színmódjának beállítása.	
	Reader 1	Ebben a módban illeszkedik a képernyő a legjobban az újságpapírhoz. Ha fényesebbre szeretné állítani a képernyőt, az OSD menüben állíthat a fényességen.	
	Reader 2	Ebben a módban illeszkedik a képernyő a legjobban a rajzfilmhez. Ha fényesebbre szeretné állítani a képernyőt, az OSD menüben állíthat a fényességen.	
	Photo	Fényképek megjelenítéséhez optimalizálja a képernyőt.	
	Cinema	Optimalizálja a képernyőt a videó vizuális effektusainak javításához.	
	Color Weakness	Ez a mód azoknak a felhasználóknak való, akik nem tudnak különbséget tenni a piros és a zöld között. Lehetővé teszi, hogy a színtévesztő felhasználók is könnyen megkülönböztessék a két színt egymástól.	
	Game	Optimalizálja a képernyőt a játékhoz.	
Picture Adjust	SUPER RESOLUTION+	High	Optimális képminőség jelenik meg, ha a felhasználó kristálytisza képeket kíván. HQ videó vagy játék esetén megfelelő.
		Middle	Optimális képminőség jelenik meg, ha a felhasználó magas és alacsony módok közötti képeket akar kényelmesen nézni. UCC vagy SD videó esetén megfelelő.
		Low	Optimális képminőség jelenik meg, ha a felhasználó sima és természetes képekre vágyik. Lassan mozgó képeknél vagy állóképeknél megfelelő.
		Off	Válassza ezt az opciót mindennapos használatra. A SUPER RESOLUTION+ ki van kapcsolva ebben a módban.
	Sharpness (Képelesség)	A másodlagos képernyő élességének beállítása.	
	Black Level (Fekete szint)	Beállíthatja a kontrasztot (csak HDMI esetén).	
		<ul style="list-style-type: none"> Kontraszt: a videojel referenciájaként ez a legsötétebb szín, amelyet a monitor képes megjeleníteni. 	
		High (Magas)	Megtartja a képernyő jelenlegi kontrasztarányát.
	Low (Alacsony)	Csökkenti a feketesztintet, és növeli a fehérsztintet a képernyő jelenlegi kontrasztarányához képest.	
	Response Time (Válaszidő)	A megjelenített képek válaszidejének beállítása a képernyő sebessége alapján. Normál környezet esetén ajánlott a Normal (Normál) használata. Gyorsan mozgó kép esetén ajánlott a High (Magas) használata. Ha a beállítás High (Magas), a képek beéghetnek.	
		High (Magas)	A válaszidőt High (Magas) értékre állítja be.
		Middle (Közepes)	A válaszidőt Middle (Közepes) értékre állítja be.
		Low (Alacsony)	A válaszidőt Low (Alacsony) értékre állítja be.
		Off (Ki)	A válaszidőt Off (Ki) értékre állítja be.
	DFC	On (Be)	A fényerő automatikus beállítása a kijelzőnek megfelelően.
Off (Ki)		Kikapcsolja a DFC funkciót.	
Black Stabilizer (Feketestabilizátor)	<p>Black Stabilizer (Feketestabilizátor)</p> <p>: Szabályozhatja a fekete kontrasztját, hogy jobban láthatóak legyenek a sötét jelenetek.</p> <p>A Black Stabilizer (Feketestabilizátor) értékének növelése világosabbá teszi a sötétszürke területeket. (Sötét játékokban jobban kivethetővé válnak az egyes elemek.)</p> <p>A feketestabilizátor értékének csökkentése sötétebbé teszi a sötétszürke területeket, és növeli a képernyőn a dinamikus kontrasztot.</p>		



Color Adjust	Gamma	Minél magasabb a gamma érték, annál sötétebbé válik a kép. Hasonlóképpen, minél alacsonyabb a gamma érték, annál világosabbá válik a kép. Ha nincs szükség a gamma beállítás módosítására, válassza az "Off" opciót (kikapcsol).
	Color Temp (színhőmérséklet)	A gyári alapértelmezett beállítás színtelítettségének kiválasztása. Warm (Meleg): Pirosas színárnyalatúra állítja a képernyőt. Medium (Közepes): A vörös és a kék tónus közé állítja be a képernyő színtelítettségét. Cool (Hűvös): Kékes színárnyalatúra állítja a képernyőt. Custom (Egyéni): A felhasználó pirosra, zöldre vagy kékre állíthatja testreszabás által.
	Red (Piros)/Green (Zöld)/Blue (Kék)	A kép színének testreszabása a vörös, zöld és kék színek használatával.
	Six Color (Hat szín)	Megfelel a felhasználó színtelítettségre vonatkozó követelményeinek azáltal, hogy beállítja a hat szín színtelítettségét és telítettségét (Red_Hue, Red_Saturation, Green_Hue, Green_Saturation, Blue_Hue, Blue_Saturation, Cyan_Hue, Cyan_Saturation, Magenta_Hue, Magenta_Saturation, Yellow_Hue, Yellow_Saturation), valamint menti a beállításokat. *Hue (Színárnyalat): A képernyő színárnyalatának beállítása. *Saturation (Szaturáció): A képernyő szaturációjának beállítása. Minél alacsonyabb az érték, annál kevésbé telítettek és világosak a színek. Minél magasabb az érték, annál inkább telítettek és sötétek a színek.
	Reset(Alapbeállítás)	A színtelítettség alapértelmezett beállításokra való visszaállítása.
	Display	Horizontal
Vertical		A kép felfelé és lefelé mozgatásához.
Clock		A képernyő háttérében látható függőleges sávok vagy csíkok csökkentése. A vízszintes képernyőméret is megváltozik.
Phase		A kijelző fókusznak beállítása. Ezzel eltávolíthatja a vízszintes képzajokat, és tisztítja vagy élesíti az alakok képét.

MEGJEGYZÉS

- Ez egy segédeszköz színvak felhasználók számára. Ezért, ha a képernyő nézése nem kényelmes, kapcsolja ki ezt a funkciót.
- Ez a funkció bizonyos képeknél nem tud megkülönböztetni bizonyos színeket.

Beállítások testreszabása

Menü > Sound	Leírás
Volume	A fülhallgató vagy hangszóró hangerejének beállítása.
Main Audio	Az audió forrás beviteli eszközének kiválasztása.

Menü > General	Leírás
Language (Nyelv)	A kijelzőn megjelenő funkciók nyelvének kiválasztása.
Power LED (Tápellátás LED)	On (Be) A tápellátásjelző automatikusan bekapcsol.
	Off (Ki) A tápellátásjelző automatikusan kikapcsol.
Automatic Standby	A monitor egy bizonyos idő után automatikusan készenléti módba vált.
Resolution	A felhasználó beállíthatja a kívánt felbontást. Ez az opció csak akkor engedélyezett, ha számítógépe képernyőjének felbontása a következő (csak D-SUB esetén).
	 MEGJEGYZÉS
	<ul style="list-style-type: none"> A funkció csak akkor kerül kikapcsolásra, ha számítógépe képernyőjének felbontását az alábbira állítja, kivéve a számítógép rossz kimeneti felbontását.
	1024x768, 1280x768, 1360x768, 1366x768, Off 1280x960, 1600x900, Off 1440x900, 1600x900, Off
OSD Lock (Képernyőmenü lezárása)	Megakadályozza a billentyűzettel történő téves bevittelt.
	On (Be) A billentyűzettel történő bevittel ki van kapcsolva.
	 MEGJEGYZÉS
	<ul style="list-style-type: none"> Minden funkció ki van kapcsolva a menüpont alatt, kivéve a következőket: OSD Lock (OSD zár) mode, Brightness (Fényerő), Contrast (Kontraszt).
	Off (Ki) A billentyűzettel történő bevittel be van kapcsolva.

Menü > Auto Configuration	Leírás
Do you want to Auto Configuration?	
Yes	Használja az Auto configuration (Automatikus konfigurálás) opciót az optimális kijelzőhöz D-SUB alatt.
Cancel	Kiválasztás törlése.

MEGJEGYZÉS

- Ez a funkció csak analóg bemenetnél engedélyezett.

Menü > Reset	Leírás
Do you want to reset your settings?	
Reset	Visszatérés az alapértelmezett beállításokhoz.
Cancel	Kiválasztás törlése.

HIBAELEHÁRÍTÁS

Mielőtt segítséget hívna, ellenőrizze a következőket.

Nem jelenik meg kép	
Csatlakoztatva van a képernyő tápkábele?	<ul style="list-style-type: none"> Ellenőrizze, és nézze meg, hogy a tápkábel megfelelően csatlakoztatva van-e a fali aljzatba.
Világít a bekapcsolást jelző fény?	<ul style="list-style-type: none"> Nyomja meg a bekapcsológombot.
Lát „Out of Range” (TARTOMÁNYON KÍVÜL) üzenetet a képernyőn?	<ul style="list-style-type: none"> Ez az üzenet akkor jelenik meg, ha a számítógéptől (videokártyától) érkező jel a képernyő vízszintes vagy függőleges frekvenciatartományán kívülre esik. Az útmutató „Műszaki adatok” fejezete alapján konfigurálja újra a képernyőt.
Lát „NO SIGNAL” üzenetet a képernyőn?	<ul style="list-style-type: none"> Miután a monitor a „NO SIGNAL” üzenetet adja, a monitor átkapcsol DPM üzemmódba. Ez akkor jelenik meg, ha a jelkábel a számítógép és a monitor között nincs csatlakoztatva. Ellenőrizze a kábelt, és csatlakoztassa újra. Ha a monitor DPM módban van, és nem világít a készenléti LED, a felhasználó nyomja meg kétszer a DC gombot, és a monitor képernyője bekapcsol

Nem tudja vezérelni az OSD egyes funkcióit?	
Nem tudja kiválasztani az OSD egyes menüit?	<ul style="list-style-type: none"> Bármikor kioldhatja az OSD vezérlőit az OSD zármenübe való belépéssel és az elemek kikapcsolásával.



FIGYELEM

- Ellenőrizze a **Control Panel ► Display ► Settings** (Vezérlőpult ► Megjelenítés ► Beállítások) menüben, hogy a frekvencia vagy a felbontás beállítását módosították-e. Amennyiben módosították, állítsa vissza a videokártyát az ajánlott felbontásra.
- Ha nem az ajánlott felbontás (optimális felbontás) van kiválasztva, előfordulhat, hogy a betűk torzítva jelennek meg, és a képernyő elhomályosul, egy része nem látszik vagy torz. Feltétlenül az ajánlott felbontás legyen kiválasztva.
- A beállítási mód számítógépenként és operációs rendszerenként eltérő lehet, és előfordulhat, hogy a videokártya nem támogatja az adott felbontást. Ebben az esetben forduljon a számítógép vagy a videokártya gyártójához.

A képernyőkép nem megfelelő	
A képernyő egyszínű vagy a színe rendellenes.	<ul style="list-style-type: none"> Ellenőrizze a jelkábel megfelelő csatlakoztatását, és szükség esetén csavarhúzóval szorítsa meg. Győződjön meg róla, hogy a videokártya megfelelően be van helyezve a nyílásba. Állítsa a színbeállítást több mint 24 bitre (true color) a Control Panel ► Settings (Vezérlőpult ► Beállítások) menüben.
A képernyő villog.	<ul style="list-style-type: none"> Ellenőrizze, hogy a képernyő összefűzés módba van-e állítva, és ha igen, állítsa be az ajánlott felbontást.

Lát „Unrecognized monitor, Plug&Play (VESA DDC) monitor found” (Ismeretlen monitor, Plug&Play (VESA DDC) monitor érzékelése) üzenetet?	
Telepítette a képernyő illesztőprogramját?	<ul style="list-style-type: none"> Mindenképpen a mi honlapunkról telepítse a kijelzési illesztőprogramot: http://www.lg.com. Feltétlenül ellenőrizze, hogy a videokártya támogatja-e a Plug&Play funkciót.

Kijelző villog	
Ha nem a javasolt időzítést állította be?	<ul style="list-style-type: none"> A képernyő villog, ha a HDMI 1080i 60/50 Hz időzítést választja. Kérjük, állítsa az időzítést a javasolt 1080P értékre.

MŰSZAKI ADATOK

24BK550Y

24BK55YP

LCD-képernyő	Típus	TFT (vékonyfilm tranzistor) LCD (folyadékkristályos) képernyő
	Képponttávolság	0,2745 mm x 0,2745 mm
Felbontás	Maximális felbontás	1920 x 1080 @ 60 Hz
	Ajánlott felbontás	1920 x 1080 @ 60 Hz
Videojel	Vízszintes frekvencia	30 KHz - 83 KHz
	Függőleges frekvencia	56 Hz - 75 Hz
	Szinkronizálás	Külön szink.
Bemeneti csatlakozó	D-SUB IN, DVI-D IN, HDMI IN, DP(DisplayPort) IN, AUDIO IN(PC), H/P, USB UP, USB IN1, USB IN2	
Energiafogyasztás	Bekapcsolt mód: 13,95 W jellemző érték (ENERGY STAR® standard) * Készenléti mód (Készenléti üzemmód) ≤ 0,5 W ** Kikapcsolt mód ≤ 0,3 W	
Teljesítményigény	AC 100-240V ~ 50/60Hz 1,2 A	
Környezeti feltételek	Üzemi hőmérséklet	0 °C és 40 °C között
	Üzemi páratartalom	Legfeljebb 80 %
	Tárolási hőmérséklet	-20 °C és 60 °C között
	Tárolási páratartalom	Legfeljebb 85 %
Méret	Monitor mérete (szélesség × magasság × mélység)	
	állvánnyal együtt	553,8 mm x 512,9 mm x 240 mm
	Állvány nélkül	553,8 mm x 333,1 mm x 58,4 mm
Tömeg (csomagolás nélkül)	5,7 kg	

A fenti termékjellemzők a termék funkcióinak továbbfejlesztése miatt előzetes értesítés nélkül megváltozhatnak.

A ~ szimbólum váltakozó áramot jelöl, a --- szimbólum pedig egyenáramot.

* A működési feltételek és a monitor beállítás függvényében az energiafogyasztás szintje eltérő lehet.

* A bekapcsolt állapotban mért áramfogyasztást ENERGY STAR® tesztelési szabvány szerint mérik.

** A monitor néhány percen belül (maximum 5 perc múlva) Alvás üzemmódba vált.

MŰSZAKI ADATOK

27BK550Y

27BK55YP

LCD-képernyő	Típus	TFT (vékonyfilm tranzisztor) LCD (folyadékkristályos) képernyő
	Képponttávolság	0,3114 mm x 0,3114 mm
Felbontás	Maximális felbontás	1920 x 1080 @ 60 Hz
	Ajánlott felbontás	1920 x 1080 @ 60 Hz
Videójel	Vízszintes frekvencia	30 KHz - 83 KHz
	Függőleges frekvencia	56 Hz - 75 Hz
	Szinkronizálás	Külön szink.
Bemeneti csatlakozó	D-SUB IN, DVI-D IN, HDMI IN, DP(DisplayPort) IN, AUDIO IN(PC), H/P, USB UP, USB IN1, USB IN2	
Energiafogyasztás	Bekapcsolt mód: 16 W jellemző érték (ENERGY STAR® standard) * Készenléti mód (Készenléti üzemmód) ≤ 0,5 W ** Kikapcsolt mód ≤ 0,3 W	
Teljesítményigény	AC 100-240V ~ 50/60Hz 1,5 A	
Környezeti feltételek	Üzemi hőmérséklet	0 °C és 40 °C között
	Üzemi páratartalom	Legfeljebb 80 %
	Tárolási hőmérséklet	-20 °C és 60 °C között
	Tárolási páratartalom	Legfeljebb 85 %
Méret	Monitor mérete (szélesség × magasság × mélység)	
	állvánnyal együtt	622,2 mm x 531,6 mm x 240 mm
	Állvány nélkül	622,2 mm x 371,5 mm x 58,4 mm
Tömeg (csomagolás nélkül)	7,2 kg	

A fenti termékjellemzők a termék funkcióinak továbbfejlesztése miatt előzetes értesítés nélkül megváltozhatnak.

A ~ szimbólum váltakozó áramot jelöl, a --- szimbólum pedig egyenáramot.

* A működési feltételek és a monitor beállítás függvényében az energiafogyasztás szintje eltérő lehet.

* A bekapcsolt állapotban mért áramfogyasztást ENERGY STAR® tesztelési szabvány szerint mérik.

** A monitor néhány percen belül (maximum 5 perc múlva) Alvás üzemmódba vált.

Előre beállított üzemmódok (felbontás)

D-SUB / DVI-D / HDMI / DP PC időzítés

Megjelenítési módok (felbontás)	Vízszintes frekvencia (kHz)	Függőleges frekvencia (Hz)	Polaritás (V/F)	
720 x 400	31,468	70	-/+	DP not support
640 x 480	31,469	60	-/-	
640 x 480	37,500	75	-/-	DP not support
800 x 600	37,879	60	+/+	
800 x 600	46,875	75	+/+	DP not support
1024 x 768	48,363	60	-/-	
1024 x 768	60,023	75	+/+	DP not support
1152 x 864	67,500	75	+/+	DP not support
1280 x 1024	63,981	60	+/+	
1280 x 1024	79,976	75	+/+	DP not support
1680 x 1050	65,290	60	-/+	
1920 x 1080	67,500	60	+/+	Ajánlott üzemmód

HDMI AV időzítés

Gyári támogatási mód (előbeállított mód)	Vízszintes frekvencia (kHz)	Függőleges frekvencia (Hz)	HDMI
480P	31,50	60	O
576P	31,25	50	O
720P	37,50	50	O
720P	45,00	60	O
1080P	56,25	50	O
1080P	67,50	60	O Ajánlott üzemmód

Bekapcsolásjelző

Üzemmód	LED színe
Bekapcsolt mód	Fehér
Készletléti mód (Készletléti üzemmód)	Nem világít a LED
Kikapcsolt mód	Ki



A termék használata előtt feltétlenül olvassa el a biztonsági óvintézkedéseket.

A termék modell- és sorozatszám a termék hátulján és az egyik oldalán található.

Jegyezze fel őket alább, arra az esetre, ha bármikor szakszervizre lenne szüksége.

TÍPUSKÓD _____

SOROZATSZÁM _____



This Product qualifies for ENERGY STAR®

Changing the factory default configuration and settings or enabling certain optional features and functionalities may increase energy consumption beyond the limits required for ENERGY STAR® certification.

Refer to ENERGYSTAR.gov for more information on the ENERGY STAR® program.