



# HASZNÁLATI ÚTMUTATÓ

# LED LCD MONITOR

(LED Monitor\*)

\* Az LG LED monitorok LED-háttérvilágítású LCD monitorok.  
A készülék használatba vétele előtt figyelmesen olvassa el az útmutatót, és őrizze meg, mert később még szüksége lehet rá.

38WP85C  
38BP85C

[www.lg.com](http://www.lg.com)

Copyright © 2021 LG Electronics Inc. Minden jog fenntartva.

# TARTALOM

LICENC .....	2
INFORMÁCIÓK A NYÍLT FORRÁSKÓDÚ SZOFTVERREL KAPCSOLATBAN .....	3
ÖSSZESZERELÉS ÉS ELŐKÉSZÍTÉS .....	3
A MONITOR HASZNÁLATA .....	9
FELHASZNÁLÓI BEÁLLÍTÁSOK .....	11
HIBAELHÁRÍTÁS .....	23
TERMÉKJELLEMZŐK .....	25

# LICENC

Minden típushoz különböző licenc tartozik. A licenccel kapcsolatos további információért látogasson el a [www.lg.com](http://www.lg.com) weboldalra.



A HDMI és a HDMI High-Definition Multimedia Interface kifejezések, valamint a HDMI embléma a HDMI Licensing Administrator, Inc. védjegyei vagy bejegyzett védjegyei az Amerikai Egyesült Államokban és más országokban.



The SuperSpeed USB Trident logo is a registered trademark of USB Implementers Forum, Inc.



A VESA, a VESA embléma, a DisplayPort Compliance embléma és a Dualmode DisplayPort Compliance embléma a Video Electronics Standards Association bejegyzett védjegye.

\* USB Type-C™ and USB-C™ are trademarks of USB Implementers Forum.

# INFORMÁCIÓK A NYÍLT FORRÁSKÓDÚ SZOFTVERREL KAPCSOLATBAN

A termékben található GPL, LGPL, MPL és más nyílt forráskódú licenck kódjának beszerzése érdekében látogasson el a <http://opensource.lge.com> webhelyre.

A forráskód mellett minden hivatkozott licenccfeltétel, jótállási nyilatkozat és szerzői jogi közlemény letölthető.

Az LG Electronics a vonatkozó költségeknek megfelelő összegért (az adathordozó, a szállítás és a kezelés költségei) CD-ROM-on is biztosítani tudja Önnek a nyílt forráskódot, ha írásos kérelmet küld az [opensource@lge.com](mailto:opensource@lge.com) e-mail-címre.

Ez az ajánlat a termék utolsó kiszállításának idejétől számított három évig érvényes. Ez az ajánlat mindenki számára érvényes, akihez eljut ez az információ.

## ÖSSZESZERELÉS ÉS ELŐKÉSZÍTÉS

### FIGYELEM

- A biztonság és a termék teljesítményének biztosításához mindig eredeti tartozékokat használjon.
- A garancia nem terjed ki a bizonytalan eredetű tartozékok használata által okozott károokra és sérülésekre.
- A mellékelt alkatrészek használatát javasoljuk.
- Ha nem LG-tanúsítvánnyal ellátott kábelt használ, akkor előfordulhat, hogy a kép nem jelenik meg, vagy hogy a kép zajos lesz.
- A dokumentumban látható illusztrációk általános eljárásokat mutatnak be, ezért az ábrák eltérhetnek a tényleges termék megjelenésétől.
- Ne vigyen fel idegen anyagot (olajat, kenőanyagot stb.) a csavarokra a termék összeszerelésekor. (Ha így tesz, azzal károsíthatja a terméket.)
- Ha túlzottan nagy erővel húzza meg a csavarokat, az a monitor károsodását okozhatja. A készülék garanciája nem vonatkozik az így okozott kárra.
- Ne szállítsa a monitort fejfel lefelé úgy, hogy csak a talpazatot fogja. Ilyenkor az állvány kicsúszhat a monitorból, és személyi sérülést okozhat.
- Ha megemeli vagy áthelyezi a monitort, ne érjen a képernyőhöz. A képernyőre kifejtett erő annak sérülését okozhatja.

### MEGJEGYZÉS

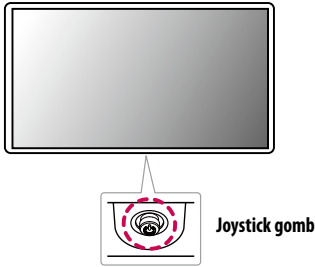
- A részegységek eltérhetnek az itt láthatóktól.
- A készülék nagyobb teljesítménye érdekében, a használati útmutatóban szereplő minden termékinformáció és specifikáció előzetes értesítés nélkül megváltozhat.
- Az opcionális tartozékok beszerzéséhez látogasson el egy elektronikai szaküzletbe vagy webáruházba, vagy forduljon ahhoz a forgalmazóhoz, ahol a készüléket vásárolta.
- A mellékelt tápkábel a régiótól függően eltérő lehet.

## Támogatott illesztőprogramok és szoftverek

A legújabb verziót a mellékelt CD-n vagy a LG honlapján ([www.lg.com](http://www.lg.com)) található meg.

Illesztőprogramok és szoftverek	Telepítési prioritás
Monitor illesztőprogramja	Ajánlott
OnScreen Control	Ajánlott
Dual Controller	Opcionális

## A készülék és a gombok leírása



### A joystick gomb használata

A monitor funkcióit egyszerűen vezérelheti a joystick gomb megnyomásával vagy az ujjával balra/jobbra/fel/le elmozdítva azt.

#### Alapfunkciók

		<b>Bekapcsolás</b>	Nyomja meg a joystick gombot egyszer az ujjával a monitor bekapcsolásához.
		<b>Kikapcsolás</b>	Nyomja meg és tartsa lenyomva a joystick gombot 3 másodpercnél tovább az ujjával a monitor kikapcsolásához.
		<b>Hangerő szabályozása</b>	A hangerőt a joystick gombot balra/jobbra mozgatva szabályozhatja.

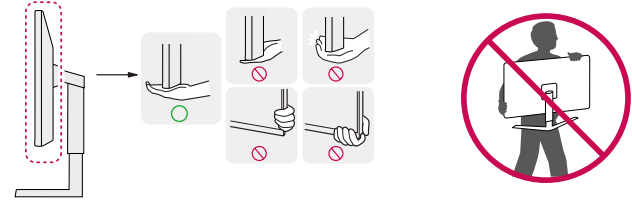
#### ! MEGJEGYZÉS

- A joystick gomb a monitor alján található.

## A monitor mozgatása és felemelése

Kövesse ezen utasításokat, hogy a monitor mozgatásakor vagy felemelésekor megóvja azt a karcolásoktól vagy egyéb sérülésektől, illetve formától és mérettől függetlenül biztonságosan szállíthassa.

- A monitort szállítás előtt az eredeti dobozában vagy csomagolásában ajánlatos elhelyezni.
- A monitor mozgatása vagy felemelése előtt húzza ki a tápkábelt és az összes többi kábelt.
- Tartsa erősen a monitor alját és oldalát. Ne fogja meg a panelt.
- Amikor tartja, fordítsa el magától a monitort, nehogy a képernyő megkarcolódjon.
- A monitort a szállítás során óvja az ütődésektől és a túlzott rázkódástól.
- A monitor mozgatásakor tartsa azt függőleges helyzetben, és ne fordítsa a monitort az oldalára, illetve ne döntse oldalra.

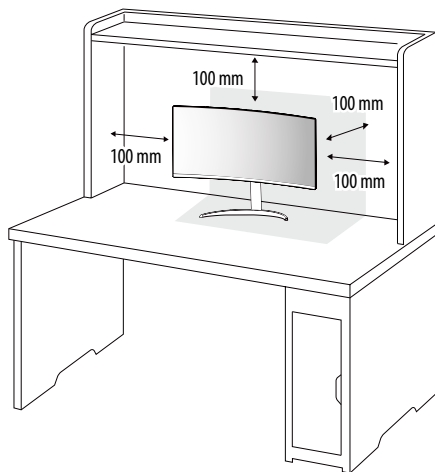


#### ! FIGYELEM

- Lehetőleg ne érintse meg a monitor képernyőjét.
  - Ellenkező esetben károsodhat a képernyő vagy a képek előállításához használt képpontok.
- Ha talpatz nélkül használja a monitorpanel, annak joystick gombja instabillá teheti a monitort vagy adott esetben hozzájárulhat annak leeséséhez. A monitor leesése kárt okozhat a készülékben és személyi sérülés kockázatával is járhat. Emellett, a joystick gomb is elromolhat.

## Asztali elhelyezés

- Emelje fel a monitort, és helyezze az asztalra függőleges helyzetben. A megfelelő szellőzés biztosítása érdekében a monitort legalább 100 mm távolságra helyezze a faltól.

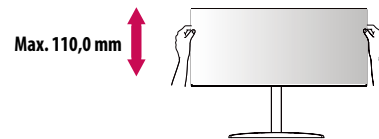


## ! FIGYELEM

- A monitor mozgatása vagy felszerelése előtt húzza ki a tápkábelt. Fennáll az áramütés veszélye.
- Ügyeljen rá, hogy minden esetben a termék csomagjában található tápkábel használja, illetve, hogy a tápkábel csak földelt fali csatlakozóhoz csatlakoztassa.
- Ha egy másik tápkábelre van szüksége, keresse fel helyi termékforgalmazóját vagy a legközelebbi márkakereskedést.

## A talp magasságának beállítása

- 1 Állítsa a talpra felszerelt monitort függőleges helyzetbe.
- 2 Fogja meg stabilan mindkét kezével a monitort, és állítsa be.



## ! VIGYÁZAT

- A képernyő magasságának beállításakor ne tegye a kezét az állványtetre, mert becsípheti az ujjait.

## A képernyő dőlésszögének beállítása

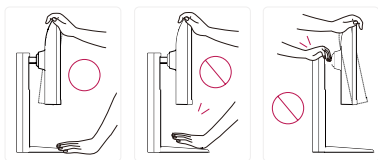
1 Állítsa a talpra felszerelt monitort függőleges helyzetbe.

2 Állítsa be a képernyő dőlésszögét.

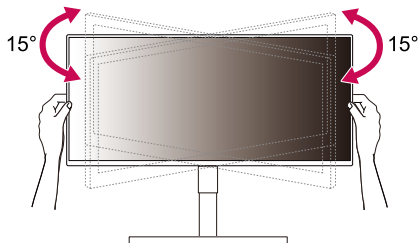
A kényelmes megtekintés érdekében a képernyő dőlésszöge  $-5^\circ$  és  $15^\circ$  fok között állítható előre- vagy hátrafelé.

### ! VIGYÁZAT

- A képernyő beállításakor az ujj sérülések elkerülése érdekében ne tartsa a monitor keretének alsó részét az ábrán látható módon.
- Legyen óvatos, ne érintse, illetve ne nyomja meg a képernyő területét, amikor a képernyő dőlésszögét beállítja.



### ! MEGJEGYZÉS



Elforgatás ( $15^\circ$ -ban az óramutató járásával megegyező irányban)

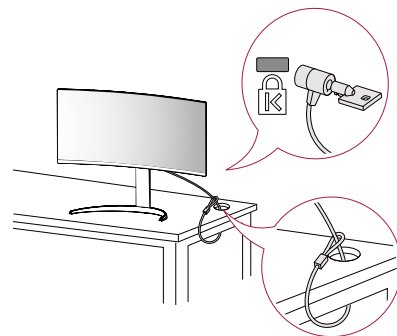
Elforgatás ( $15^\circ$ -ban az óramutató járásával ellentétes irányban)

## A Kensington zár használata

A Kensington biztonsági rendszer csatlakozója a monitor alsó felén található.

A felszereléssel és használatával kapcsolatos további tudnivalókért nézze meg a Kensington zár használati útmutatóját, vagy keresse fel a <http://www.kensington.com> honlapot.

Rögzítse a monitort egy asztalhoz a Kensington biztonsági rendszer segítségével.



### ! MEGJEGYZÉS

- A Kensington biztonsági rendszer opcionális tartozék. Az opcionális tartozékokat a legtöbb elektronikai szaküzletben beszerezheti.

## A fali rögzítőlap felszerelése

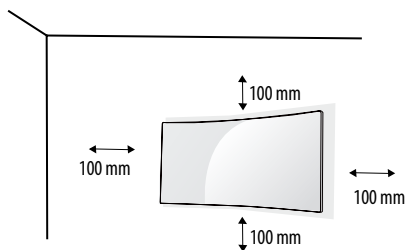
Ez a monitor megfelel a fali rögzítőlapra vagy egyéb kompatibilis eszközökre vonatkozó specifikációknak.

### ! MEGJEGYZÉS

- A fali rögzítő külön kapható.
- További felszerelési információkért nézze meg a fali rögzítőlap szerelési útmutatóját.
- Ügyeljen, hogy a fali rögzítőlap felszerelése során ne alkalmazzon túl nagy erőt, mivel azzal a képernyő sérülését okozhatja.
- Távolítsa el az állványt a monitor fali konzolra való szerelése előtt, az állvány rögzítési folyamatának visszafelé történő elvégzésével.

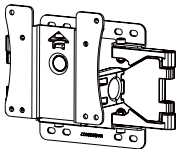
## Falra szerelés

A megfelelő légáramlás érdekében a monitort legalább 100 mm távolságra szerelje fel a faltól, és minden oldalon hagyjon kb. 100 mm szabad helyet. Részletes felszerelési útmutatásért forduljon a legközelebbi márkakereskedéshez. Vagy olvassa el a döntött fali tartókonzol felszerelésével és beállításával kapcsolatos tájékoztatást az útmutatóban.



A monitor falra szereléséhez csatlakoztassa a (külön beszerezhető) fali tartókonzolt a monitor hátuljához. Győződjön meg róla, hogy a fali tartókonzol biztonságosan van a monitorhoz és a falhoz rögzítve.

<b>Fali konzol (mm)</b>	100 x 100
<b>Szabványos csavar</b>	M4 x L10
<b>Csavarok száma</b>	4
<b>Fali rögzítőlap (opcionális)</b>	LSW149

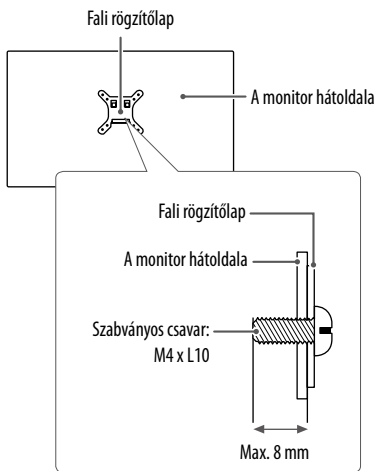


### ! MEGJEGYZÉS

- A VESA szabványnak nem megfelelő csavar kárt tehet a termékben, a monitor pedig leeshet. Az LG Electronics nem vállal felelősséget a szabványostól eltérő csavarok használatából eredő balesetekért.
- A falikonzol-készlet tartalmazza a szerelési útmutatót és a szükséges alkatrészeket is.
- A fali tartókonzol opcionális tartozék. Az opcionális tartozékokat a helyi termékforgalmazótól szerezheti be.
- A csavar hossza falikonzolonként eltérő lehet. Ha a szabványnál hosszabb csavarokat használ, azzal a készülék belsejének károsodását okozhatja.
- További információkért kérjük, nézze meg a falikonzol használati útmutatóját.

**FIGYELEM**

- Az áramütés elkerülése érdekében húzza ki a tápkábelt, mielőtt a monitort elmozdítja vagy szereli.
- Ha a monitort a plafonra vagy ferde falra szereli fel, akkor a monitor leeshet, ami sérülést okozhat. Csak az LG által jóváhagyott fali konzolt használjon, és konzultáljon a helyi forgalmazóval vagy más szakemberrel.
- Ha túlzottan nagy erővel húzza meg a csavarokat, az a monitor károsodását okozhatja. A készülék garanciája nem vonatkozik az így okozott kárra.
- VESA-szabványnak megfelelő fali rögzítőt és csavarokat használjon. A készülék garanciája nem vonatkozik a nem megfelelő tartozékok használata miatt bekövetkező károokra.
- A monitor hátuljától mérve az egyes behelyezett csavarok hossza nem haladhatja meg a 8 mm-t.





# A MONITOR HASZNÁLATA

- Az útmutatóban szereplő ábrák eltérhetnek a valódi terméktől.

Nyomja meg a joystick gombot, lépjen a **Settings (Beállítások)** → **Input (Bemenet)** elemre, majd válassza ki a bemenet opciót.

## FIGYELEM

- Ne fejtse ki nyomást a képernyőre hosszabb ideig. Ez a kép torzulását okozhatja.
- Huzamosabb ideig ne jelenítse meg a képernyőn ugyanazt az állóképet. Ez a kép beégését okozhatja. Ha lehetséges, alkalmazzon PC képernyővédőt.
- Amikor a tápkábelt a kimenethez csatlakoztatja, használjon földelt (3 lyukas) foglalatot vagy földelt fali csatlakozót.
- A monitor vibrálhat, amikor hideg helyen kapcsolják be. Ez a jelenség nem rendellenes.
- Néha piros, zöld vagy kék pöttyök jelenhetnek meg a képernyőn. Ez a jelenség nem rendellenes.

## Csatlakoztatás személyi számítógéphez

- Ez a monitor támogatja a \*Plug and Play szolgáltatást.

\* Plug and Play: Olyan szolgáltatás, amely lehetővé teszi, hogy Ön anélkül adjon hozzá egy eszközt a számítógéphez, hogy bármit újra kellene konfigurálnia vagy bármilyen illesztőprogramot kellene telepíteni.

## HDMI-csatlakozás

Továbbítja a digitális video- és audiojeleket a számítógépről a monitorhoz.

## FIGYELEM

- Ha DVI-HDMI vagy DVI-DP (DisplayPort) átalakítót csatlakoztat a HDMI-kábelre, az kompatibilitási problémákat okozhat.
- HDMI-tanúsítvánnyal ellátott kábelt használjon. Ha nem HDMI-tanúsítvánnyal ellátott kábelt használ, akkor előfordulhat, hogy nem jelenik meg a kép, vagy hogy csatlakozási hiba jelentkezik.
- Ajánlott HDMI-kábel típusok
  - High-Speed HDMI™-kábel
  - High-Speed with Ethernet HDMI™-kábel

## A DisplayPort csatlakoztatása

Továbbítja a digitális video- és audiojeleket a számítógépről a monitorhoz.

## MEGJEGYZÉS

- A számítógép DP (Display Port) verziójától függően előfordulhat, hogy nincs kép vagy hang.
- Ha Mini DisplayPort kimenetű videokártyát használ, olyan Mini DP-DP (Mini DisplayPort-DisplayPort) kábelt vagy csatlakozót használjon, mely támogatja a DisplayPort1.2 vagy 1.4-t. (külön kapható)

## Csatlakoztatás AV eszközhöz

### HDMI-csatlakozás

A HDMI továbbítja a digitális video- és audiojeleket az AV-eszközről a monitorhoz.

#### ! MEGJEGYZÉS

- Ha DVI-HDMI vagy DVI-DP (DisplayPort) átalakítót csatlakoztat a HDMI-kábelre, az kompatibilitási problémákat okozhat.
- HDMI-tanúsítvánnyal ellátott kábelt használjon. Ha nem HDMI-tanúsítvánnyal ellátott kábelt használ, akkor előfordulhat, hogy nem jelenik meg a kép, vagy hogy csatlakozási hiba jelentkezik.
- Ajánlott HDMI-kábel típusok
  - High-Speed HDMI™/TM-kábel
  - High-Speed with Ethernet HDMI™/TM-kábel

## Perifériák csatlakoztatása

### USB-eszközkapcsolat

A terméken található USB-port USB-elosztóként működik.

#### ! MEGJEGYZÉS

- Ajánlott minden Windows-frissítést telepíteni, hogy a Windows naprakész legyen, mielőtt csatlakoztatja a terméket.
- A perifériás eszközök külön kaphatók.
- Az USB-elosztóhoz egyaránt csatlakoztathat billentyűzetet, egeret vagy USB-eszközt.
- A töltési sebesség készülékenként eltérő lehet.
- Ahhoz, hogy használja a monitor USB Downstream portját, a felhasználónak össze kell kapcsolnia a monitor Upstream portját a Host PC-vel az USB C-C vagy USB C-A kábel segítségével.
- Amikor az USB C-C kábel összekapcsolja a monitor Upstream portját és a Host PC-t, a monitor Downstream portja támogatja az USB 2.0 eszközöket.
- Amikor az USB C-A kábel összekapcsolja a monitor Upstream portját és a Host PC-t, a monitor Downstream portja támogatja az USB 3.0 eszközöket. Ugyanakkor, a Host PC-nek támogatnia kell az USB 3.0 funkciót.

#### ! FIGYELEM

- Figyelmeztetés USB-tárolóeszköz használata esetére
  - Előfordulhat, hogy automatikus felismerőprogrammal ellátott, vagy saját illesztőprogramot használó USB-eszközöket nem ismer fel a készülék.
  - Előfordulhat, hogy egyes USB-tárolóeszközök használata nem támogatott, illetve azok nem működnek tökéletesen.
  - Ajánlott egy, tápellátással rendelkező USB-elosztó vagy merevlemez-meghajtó használata. (Elégtelen tápellátás esetén előfordulhat, hogy a készülék nem ismeri fel megfelelően az USB-tárolóeszközt.)

### A Fejhallgató csatlakoztatása

A perifériákat a fejhallgató-porton keresztül csatlakoztassa a monitorhoz.

#### ! MEGJEGYZÉS

- A perifériás eszközök külön kaphatók.
- A számítógép és a külső eszköz audiobeállításaitól függően előfordulhat, hogy a fejhallgató és a hangszóró funkciói korlátozottak.
- Ha Szögben álló csatlakozójú fejhallgatót használ, akkor az problémát okozhat másik külső eszköz monitorhoz való csatlakoztatása során. Ezért javasolt Egyenes csatlakozójú fejhallgató használata.



Szögben álló



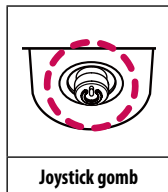
Egyenes  
(Ajánlott)

# FELHASZNÁLÓI BEÁLLÍTÁSOK

## ! MEGJEGYZÉS

- A monitor képernyőjén megjelenő (OSD-) menük kismértékben eltérhetnek a kézikönyvben szereplőktől.

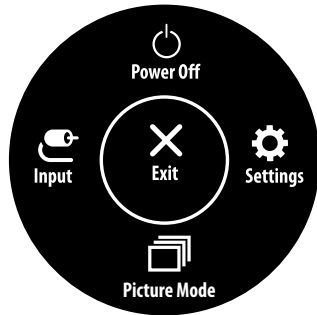
## A főmenü aktiválása



- 1 Nyomja meg a joystick gombot a monitor alján.
- 2 Mozgassa a joystick gombot felfelé/lefelé és balra/jobbra az opciók beállításához.
- 3 Nyomja meg ismét a joystick gombot a főmenüből való kilépéshez.

Gomb	Menüállapot	Leírás
	<b>Főmenü letiltva</b>	A főmenü aktiválása.
	<b>Főmenü engedélyezve</b>	Kilépés a főmenüből. (A gombot 3 másodpercnél tovább nyomva tartva kapcsolhatja ki a monitort. A monitort így bármikor kikapcsolhatja, akkor is, amikor aktív a képernyőmenü.)
	◀ <b>Főmenü letiltva</b>	A monitor hangerejének beállítása.
	<b>Főmenü engedélyezve</b>	Az <b>Input (Bemenet)</b> funkció megnyitása.
	▶ <b>Főmenü letiltva</b>	A monitor hangerejének beállítása.
	<b>Főmenü engedélyezve</b>	A <b>Settings (Beállítások)</b> funkcióinak megnyitása.
	▲ <b>Főmenü letiltva</b>	Megjeleníti a jelenlegi bemeneti forrás információit.
	<b>Főmenü engedélyezve</b>	A monitor kikapcsolása.
	▼ <b>Főmenü letiltva</b>	Megjeleníti a jelenlegi bemeneti forrás információit.
	<b>Főmenü engedélyezve</b>	A <b>Picture Mode (Képzemód)</b> funkció megnyitása.

## A fő menüfunkciók



Főmenü	Leírás
<b>Input (Bemenet)</b>	A bemeneti mód beállítása.
<b>Power Off (Kikapcsolás)</b>	A monitor kikapcsolása.
<b>Settings (Beállítások)</b>	A képernyőbeállítások konfigurálása.
<b>Picture Mode (Képzemód)</b>	A képzemód beállítása.
<b>Exit (Kilépés)</b>	Kilépés a főmenüből.

## Menübeállítások

- 1 Az Képernyőmenü megtekintéséhez nyomja meg a monitor alján található joystick gombot, majd lépjen be a **Settings (Beállítások)** elembe.
- 2 Mozgassa a joystick gombot felfelé/lefelé és balra/jobbra az opciók beállításához.
- 3 A felsőbb menübe való visszatéréshez vagy egyéb menüelemek beállításához mozgassa a joystick gombot ◀ irányba vagy nyomja meg azt (⏪).
- 4 Ha ki szeretne lépni a képernyőmenüből, mozgassa a joystick gombot ◀ irányba, amíg ki nem lép.



Quick Settings



Input



Picture



General

### ! MEGJEGYZÉS

- : Be
- : Ki

## Quick Settings (Gyorsbeállítások)

Settings (Beállítások) > Quick Settings (Gyorsbeállítások)	Leírás	
<b>Brightness (Fényerő)</b>	Beállítja a képernyő fényerejét.	
<b>Auto Brightness (Auto fényerő)</b>	A fényerő automatikus optimalizálása a környező világossághoz.	
<b>Contrast (Kontraszt)</b>	Beállítja a képernyő kontrasztját.	
<b>Volume (Hangerő)</b>	A hangerő beállítása.	
	<p><b>! MEGJEGYZÉS</b></p> <ul style="list-style-type: none"> <li>Beállíthatja a <b>Mute (Némítás)</b> / <b>Unmute (Némítás feloldása)</b> elemet a joystick gombot ▼ irányba mozgatva a Volume (Hangerő) menüben belül.</li> </ul>	
<b>Color Temp (Színhőmérséklet)</b>	A színhőmérséklet beállítása.	
	<b>Custom (Egyéni)</b>	A felhasználó tetszés szerint beállíthatja a piros, a zöld és a kék színeket.
	<b>Warm (Meleg)</b>	A képernyő színének beállítása vöröses tónusúra.
	<b>Medium (Közepes)</b>	A vörös és a kék tónus közé állítja be a képernyő színtelítettségét.
	<b>Cool (Hideg)</b>	A képernyő színének beállítása kékes tónusúra.
<b>Manual (Kézi)</b>	A felhasználó finomhangolással beállíthatja a színhőmérsékletet.	

## Input (Bemenet)

Settings (Beállítások) > Input (Bemenet)	Leírás	
<b>Input List (Bemeneti lista)</b>	A bemeneti üzemmód kiválasztása.	
<b>Auto Input Switch (Automatikus bementváltás)</b>	Amikor az automatikus jelbeviteli kapcsoló <b>On (Be)</b> -ra van állítva, a kijelző automatikusan átvált az új bemeneti eszközre, amikor azt csatlakoztatja.	
	<b>On (Be)</b>	Engedélyezi a <b>Auto Input Switch (Automatikus bementváltás)</b> .
	<b>Off (Ki)</b>	Letiltja a <b>Auto Input Switch (Automatikus bementváltás)</b> .
<b>Aspect Ratio (Képarány)</b>	A képernyő arányának beállítása.	
	<b>Full Wide (Teljes szélesség)</b>	A videó széles képernyőn való megjelenítése, a videó jelbemenetétől függetlenül.
	<b>Original (Eredeti)</b>	A videó megjelenítése a videó bemeneti jelének képaránya szerint.
<b>PBP</b>	A képernyő két bemenetét egy képernyőn jeleníti meg.	
<b>Main/ Sub Screen Change (Váltás a főképernyő és az alképernyő között)</b>	<b>PBP</b> módban válthat a főképernyő és az alképernyő között.	
<b>Main/ Sub Sound Change (Váltás a főképernyő és az alképernyő hangforrása között)</b>	<b>PBP</b> módban válthat a főképernyő és az alképernyő hangforrása között.	

Settings (Beállítások) > Input (Bemenet)	Leírás					
Input List (Bemeneti lista)	A képernyő két bemenetét egy képernyőn jeleníti meg.					
	<b>Main Input List (Főbemenet listája)</b>	Kérjük, tekintse meg a lenti táblázatot a lehetséges PBP-kombinációkért.				
	<b>Sub Input List (Albemenet listája)</b>					
	<b>PBP csatlakoztatása</b>		<b>Másodlagos képernyő (Jobb)</b>			
			<b>HDMI 1</b>	<b>HDMI 2</b>	<b>DisplayPort</b>	<b>USB-C</b>
	<b>Elsődleges képernyő (Bal)</b>	<b>HDMI 1</b>	-	○	○	○
<b>HDMI 2</b>		○	-	○	○	
<b>DisplayPort</b>		○	○	-	X	
<b>USB-C</b>		○	○	X	-	
Aspect Ratio (Képarány)	A képernyő arányának beállítása.					
	<b>Main Aspect Ratio (Főképernyő képarányának beállítása)</b>	<b>Full Wide (Teljes szélesség)</b>	Úgy jeleníti meg a videót, hogy az a videojel-bemenettől függetlenül illeszkedjen a PBP képernyőhöz.			
		<b>Original (Eredeti)</b>	A bemeneti videojel képarányának megfelelően jeleníti meg a videót a PBP képernyőn.			
	<b>Sub Aspect Ratio (Alképernyő képarányának beállítása)</b>	<b>Full Wide (Teljes szélesség)</b>	Úgy jeleníti meg a videót, hogy az a videojel-bemenettől függetlenül illeszkedjen a PBP képernyőhöz.			
<b>Original (Eredeti)</b>		A bemeneti videojel képarányának megfelelően jeleníti meg a videót a PBP képernyőn.				
<b>PBP</b>	Kikapcsolhatja a funkciót, mely a két bemenet képeit jeleníti meg egy monitoron.					
<b>Main/ Sub Screen Change (Váltás a főképernyő és az alképernyő között)</b>	<b>PBP</b> módban válthat a főképernyő és az alképernyő között.					
<b>Main/ Sub Sound Change (Váltás a főképernyő és az alképernyő hangforrása között)</b>	<b>PBP</b> módban válthat a főképernyő és az alképernyő hangforrása között.					

## Picture (Kép)

### ! MEGJEGYZÉS

- A beállítható **Picture Mode (Képzemmód)** a bemeneti jeltől függ.

#### [Képzemmód az SDR-jelen (nem HDR)]


Settings (Beállítások) > Picture (Kép)	Leírás	
<b>Picture Mode (Képzemmód)</b>	<b>Custom (Egyéni)</b>	A felhasználó beállíthatja az egyes elemeket.
	<b>Vivid (Élénk)</b>	Az élénk képmegjelenítés növeli a kontrasztot, a fényerőt és a képélességet.
	<b>HDR Effect (HDR-effekt)</b>	A képernyő optimalizálása nagydinamikatartományban.
	<b>Reader (Olvasó)</b>	Dokumentumok olvasásához optimalizált képernyő. A képernyő világosabbá tehető a képernyőmenüben.
	<b>Cinema (Mozi)</b>	A videók vizuális effektjeinek javításához optimalizált képernyő.
	<b>FPS</b>	Ez az üzemmód belső nézetes lövöldözős játékokhoz (FPS) javasolt.
	<b>RTS</b>	Ez az üzemmód RTS játékokhoz van optimalizálva.
	<b>Color Weakness (Színvak üzemmód)</b>	Ez az üzemmód azon felhasználóknak készült, akik nem tudják megkülönböztetni a piros és a zöld színeket. Ennek a funkciónak a segítségével könnyedén meg tudják különböztetni a két szint.



[Képzemmód az HDR-jelen]

Settings (Beállítások) > Picture (Kép)	Leírás	
Picture Mode (Képzemmód)	<b>Custom (Egyéni)</b>	A felhasználó beállíthatja az egyes elemeket.
	<b>Vivid (Élénk)</b>	Optimalizálja a képernyőt az élénk HDR-színekhez.
	<b>Cinema (Mozi)</b>	Optimalizálja a képernyőt a HDR-videókhoz.
	<b>FPS</b>	Ez az üzemmód belső nézetes lövöldözős játékokhoz (FPS) javasolt. Nagyon sötétben játszó lövöldözős játékokhoz ajánlott.
	<b>RTS</b>	Ez az üzemmód RTS játékokhoz van optimalizálva.
	<p><b>! MEGJEGYZÉS</b></p> <ul style="list-style-type: none"> <li>• A HDR-tartalom nem feltétlenül jelenik meg a Windows 10/ mac operációs rendszertől függően, kérjük, ellenőrizze a HDR Be / Ki beállításait a Windows rendszerben.</li> <li>• Amikor a HDR-funkció be van kapcsolva, a grafikus kártya teljesítményétől függően a karakterek vagy a képmínőség rossz lehet.</li> <li>• Amíg a HDR-funkció be van kapcsolva, a grafikus kártya teljesítményétől függően előfordulhat képernyővibrálás vagy recsegés a monitorbemenet módosításakor, illetve ki-/vagy bekapcsoláskor.</li> </ul>	

Settings (Beállítások) > Picture (Kép)	Leírás		
Picture Adjust (Kép beállítása)	<b>Brightness (Fényerő)</b>	Beállítja a képernyő fényerejét.	
	<b>Auto Brightness (Auto fényerő)</b>	A fényerő automatikus optimalizálása a környező világosságához.	
	<b>Contrast (Kontraszt)</b>	Beállítja a képernyő kontrasztját.	
	<b>Sharpness (Képelesség)</b>	A másodlagos képernyő élességének beállítása.	
	<b>SUPER RESOLUTION+</b>	<b>High (Magas)</b>	A kristálytisztá megjelenés érdekében optimalizálja a képernyőt. A legjobb beállítás nagy felbontású videókhoz és játékokhoz.
		<b>Middle (Közepes)</b>	Optimalizálja a képernyőt, hogy az alacsony és magas mód között elhelyezkedő, közepes szintű képek megtekintése kényelmes legyen. A legjobb beállítás UCC és SD videókhoz.
		<b>Low (Alacsony)</b>	Egyenletes és természetes képek megjelenítéséhez optimalizálja a képernyőt. A legjobb beállítás álló vagy lassan mozgó képekhez.
		<b>Off (Ki)</b>	A monitor a legáltalánosabb beállítások használatával jeleníti meg a képet. Kikapcsolja a <b>SUPER RESOLUTION+ (Szuper felbontás+)</b> funkciót.
		<p><b>! MEGJEGYZÉS</b></p> <ul style="list-style-type: none"> <li>Mivel ez a funkció az alacsony felbontású képek élesebbé tételére szolgál, ezért normál szöveg vagy ikonok esetében nem javasolt a használata. Ilyenkor ugyanis szükségtelenül élessé válhat a kép.</li> </ul>	
	<b>Black Level (Fekete szint)</b>	Beállítja az eltolás értékét	
		<ul style="list-style-type: none"> <li>Eltolás: A videojel referenciájaként ez a legsötétebb szín, amelyet a monitor képes megjeleníteni.</li> </ul>	
<b>High (Magas)</b>		Megtartja a képernyő jelenlegi kontrasztarányát.	
<b>Low (Alacsony)</b>	Csökkenti a feketeszintet, és növeli a fehérszintet a képernyő jelenlegi kontrasztarányához képest.		
<b>DFC</b>	A fényerő automatikus beállítása a kijelzőnek megfelelően.		

Settings (Beállítások) > Picture (Kép)	Leírás		
Game Adjust (Játék beállítása)	Response Time (Válaszidő)	<p>A megjelenített képek válaszüjének beállítása a képernyő sebessége alapján. Normál környezet esetén ajánlott a <b>Fast (Gyors)</b> beállítás használata. Gyorsan mozgó kép esetén ajánlott a <b>Faster (Gyorsabbra)</b> beállítás használata. Mivel kiválasztotta a <b>Gyorsabb Üzemmód</b> opciót, <b>Mozgás-elmosódás</b> jelentkezhethet, az adott médiateartalomtól függően.</p>	
		Faster (Gyorsabbra)	A válaszüjöt <b>Faster (Gyorsabbra)</b> értékre állítja be.
		Fast (Gyors)	A válaszüjöt <b>Fast (Gyors)</b> értékre állítja be.
		Normal (Normál)	A válaszüjöt <b>Normal (Normál)</b> értékre állítja be.
		Off (Ki)	Kikapcsolja a funkciót.
	FreeSync	<p>Varratmentes és természetes képeket nyújt a bemeneti jel vertikális frekvenciájának a kimeneti jellel való összehangolással.</p>	
		<p> <b>FIGYELEM</b></p> <ul style="list-style-type: none"> <li>• Támogatott interfész: DisplayPort, HDMI.</li> <li>• Támogatott grafikus kártyák: Olyan grafikus kártya szükséges, amely támogatja az AMD "FreeSync" funkcióját.</li> <li>• Támogatott verzió: Ügyeljen rá, hogy a grafikus kártya mindig a legfrissebb driverrel legyen telepítve!</li> <li>• További információkért és használati feltételekért kérjük, látogasson el az AMD honlapjára, az alábbi internetes címen: <a href="http://www.amd.com/FreeSync">http://www.amd.com/FreeSync</a>.</li> </ul>	
		On (Be)	FreeSync funkció be van kapcsolva.
		Off (Ki)	Kikapcsolja a FreeSync le.
	Black Stabilizer (Feketestabilizátor)	<p>A fekete kontrasztot állíthatja vele, ami jobb láthatóságot biztosít a sötét hátterek esetén. Így könnyen megkülönböztetheti a különböző elemeket sötét hátterű játékok során is.</p>	

Settings (Beállítások) > Picture (Kép)	Leírás			
Color Adjust (Színbeállítás)	Gamma	<b>Mode 1 (1. mód), Mode 2 (2. mód), Mode 3 (3. mód)</b>	Minél nagyobb a gamma értéke, a kép annál sötétebbé válik. Hasonlóképpen, minél alacsonyabb a gamma értéke, a kép annál világosabbá válik.	
		<b>Mode 4 (4. mód)</b>	Ha nem kell megváltoztatnia a gamma beállítását, válassza az <b>Mode 4 (4. mód)</b> állapotot.	
	Color Temp (Színhőmérséklet)	A színhőmérséklet beállítása.		
		<b>Custom (Egyéni)</b>	A felhasználó tetszés szerint beállíthatja a piros, a zöld és a kék színeket.	
		<b>Warm (Meleg)</b>	A képernyő színének beállítása vöröses tónusúra.	
		<b>Medium (Közepes)</b>	A vörös és a kék tónus közé állítja be a képernyő színtelítettségét.	
		<b>Cool (Hideg)</b>	A képernyő színének beállítása kékes tónusúra.	
	<b>Manual (Kézi)</b>	A felhasználó finomhangolással beállíthatja a színhőmérsékletet.		
	Red/Green/Blue (Piros/Zöld/Kék)	A kép színének testreszabása a piros, zöld és kék szín használatával.		
	Six Color (Hat szín)	Megfelel a felhasználó színtelítettségére vonatkozó követelményeinek azáltal, hogy beállítja a hat szín színtelítettségét és telítettségét (piros, zöld, kék, cián magenta, sárga), valamint menti a beállításokat.		
<b>Hue (Színárnyalat)</b>		A képernyő színárnyalatának beállítása.		
<b>Saturation (Szaturáció)</b>		A képernyő szaturációjának beállítása. Minél alacsonyabb az érték, annál kevésbé telítettek és világosabbak a színek. Minél magasabb az érték, annál inkább telítettek és sötétebbek a színek.		
Picture Reset (Kép visszaállítása)	Do you want to reset your picture settings? (Szeretné visszaállítani a képbeállításokat?)	<b>Yes (Igen)</b>	Az alapértelmezett beállításokra való visszaállítás.	
		<b>No (Nem)</b>	A kiválasztás visszavonása.	

## General (Általános)

Settings (Beállítások) > General (Általános)	Leírás	
Language (Nyelv)	A képernyőmenü nyelvének beállítása.	
SMART ENERGY SAVING	Takarítson meg energiát a fényerősségkompenzációs-algoritmussal.	
	High (Magas)	Energiatakarékoság a nagy hatékonyságú SMART ENERGY SAVING funkció használatával.
	Low (Alacsony)	Energiatakarékoság a kis hatékonyságú SMART ENERGY SAVING funkció használatával.
	Off (Ki)	Kikapcsolja a funkciót.
	<p><b>! MEGJEGYZÉS</b></p> <ul style="list-style-type: none"> <li>Az energiatakarékosági adatok értéke a paneltől és a panelbeállítótól függően eltérő lehet.</li> <li>Ha kiválasztja a SMART ENERGY SAVING opciónál a High (Magas) vagy Low (Alacsony) lehetőséget, a monitor fényereje alacsonyabbá vagy magasabbá válhat, a forrástól függően.</li> </ul>	
Deep Sleep mode (hibernálás üzemmód)	Amikor a Deep Sleep mode (hibernálás üzemmód) engedélyezett, az áramfogyasztás minimálisra csökken, mialatt a monitor készenléti (standby) üzemmódban van.	
	[Mode 1] (1. mód), [Mode 2] (2. mód)	Bekapcsolja az Deep Sleep mode (hibernálás üzemmód) funkciót.
	Off (Ki)	Kikapcsolja az Deep Sleep mode (hibernálás üzemmód) funkciót.
	<p><b>! MEGJEGYZÉS</b></p> <ul style="list-style-type: none"> <li>Az USB HUB funkciók nem működnek készenléti üzemmódban, míg a Deep Sleep Mode (hibernálás üzemmód) a [Mode 2] (2. mód).</li> </ul>	
Power LED (Visszajelző LED)	<p>Be-/kikapcsolja a monitor alján található tápellátásjelző LED-et.</p> <p><b>! MEGJEGYZÉS</b></p> <ul style="list-style-type: none"> <li>A Visszajelző LED funkció bekapcsolásakor a következő módon működik: <ul style="list-style-type: none"> <li>Bekapcsolt mód: Fehér</li> <li>Készenléti mód (Készenléti üzemmód): Villogó fehér</li> <li>Kikapcsolt mód: Ki</li> </ul> </li> </ul>	
Automatic Standby (Automatikus készenlét)	Egy funkció, amelyik automatikusan kikapcsolja a monitort, ha adott ideig nem történik semmi a képen. Beállíthatja az időzítőt az automatikus kikapcsoláshoz. (8 H (8 óra), 6 H (6 óra), 4 H (4 óra), Off (Ki))	

Settings (Beállítások) > General (Általános)	Leírás		
<b>DisplayPort Version (DisplayPort verzió)</b>	Állítsa a <b>DisplayPort Version (DisplayPort verzió)</b> a csatlakoztatott külső eszközökhöz. (1.4 és 1.2) A HDR funkció használatához állítsa be az 1.4 értéket.		
<b>HDMI Compatibility Mode (HDMI kompatibilitás mód)</b>	A HDMI Compatibility Mode (HDMI kompatibilitás mód) opció fel tudja ismerni azt az öröklött eszközt, amely nem támogatja a HDMI 2.0. szabványt.		
	<b>On (Be)</b>	Engedélyezi a <b>HDMI Compatibility Mode(HDMI kompatibilitás mód)</b> .	
	<b>Off (Ki)</b>	Letiltja a <b>HDMI Compatibility Mode(HDMI kompatibilitás mód)</b> .	
	<p><b>!</b> <b>MEGJEGYZÉS</b></p> <ul style="list-style-type: none"> <li>Ha a csatlakoztatott eszköz nem támogatja a HDMI Compatibility Mode(HDMI kompatibilitás mód), akkor előfordulhat, hogy a képernyő vagy a hang nem működik megfelelően.</li> <li>Egyes régebbi grafikai kártyák nem támogatják a HDMI 2.0-t, de kiválasztható a HDMI 2.0 felbontást az ablak vezérlőpultján.</li> <li>Ez előidézheti a képernyő abnormális megjelenését.</li> </ul>		
<b>Buzzer (Hangjelző)</b>	Ezzel a funkcióval beállíthatja a Buzzer (Hangjelző), amikor on (Be) a monitort.		
	<b>On (Be)</b>	Engedélyezi a monitor <b>Buzzer (Hangjelző)</b> funkcióját.	
	<b>Off (Ki)</b>	Letiltja a monitor <b>Buzzer (Hangjelző)</b> funkcióját.	
<b>OSD Lock (OSD zár)</b>	Ez a funkció letiltja a menük konfigurációját és beállítását.		
	<b>On (Be)</b>	Engedélyezi az <b>OSD Lock (OSD zár)</b> .	
	<b>Off (Ki)</b>	Letiltja az <b>OSD Lock (OSD zár)</b> .	
	<p><b>!</b> <b>MEGJEGYZÉS</b></p> <ul style="list-style-type: none"> <li>Minden funkció ki van kapcsolva, kivéve Brightness (Fényerő), Auto Brightness (Auto fényerő), Contrast (Kontraszt), Volume (Hangerő), Input List (Beviteli lista), Auto Input Switch (Automatikus bementváltás), Aspect Ratio (Képarány), PBP, OSD Lock (OSD zár) és Information (Információ).</li> </ul>		
<b>Information (Információ)</b>	A következő kijelzőinformációk jelennek meg: <b>Total Power On Time (Teljes bekapcsolási idő)</b> , <b>Resolution (Felbontás)</b> .		
<b>Reset to Initial Settings (Visszaállítás az Eredeti Beállításokra)</b>	<b>Do you want to reset your settings? (Szeretné visszaállítani a beállításokat?)</b>	<b>Yes (Igen)</b>	Az alapértelmezett beállításokra való visszaállítás.
		<b>No (Nem)</b>	A kiválasztás visszavonása.

# HIBAELEHÁRÍTÁS

<b>Semmi nem jelenik meg a képernyőn.</b>	
Be van dugva a monitor tápkábele?	<ul style="list-style-type: none"> <li>Ellenőrizze, hogy a tápkábel megfelelően csatlakozik-e az aljzathoz.</li> </ul>
Világít a tápellátásjelző LED?	<ul style="list-style-type: none"> <li>Ellenőrizze a tápkábel csatlakozását, és nyomja meg a bekapcsológombot.</li> </ul>
Be van kapcsolva a készülék, és a tápellátásjelző LED fehér színű?	<ul style="list-style-type: none"> <li>Ellenőrizze, hogy engedélyezve van-e a csatlakoztatott bemenet (<b>Settings (Beállítások) &gt; Input (Bemenet)</b>).</li> </ul>
Megjelenik-e a <b>No Signal (Nincs jel)</b> üzenet, vagy nincs kép a kijelzőn?	<ul style="list-style-type: none"> <li>Ez akkor jelenik meg, ha a jelkábel a számítógép és a monitor között nincs csatlakoztatva. Ellenőrizze a kábelt, és csatlakoztassa újra.</li> <li>Ha a képernyő nem jelenik meg a jelkábel újracsatlakoztatása után, állítsa be az alábbiakat.               <ul style="list-style-type: none"> <li>HDMI bemenet: Állítsa a <b>HDMI Compatibility Mode (HDMI kompatibilitás mód)</b> beállítást a monitor <b>General (Általános)</b> beállításaiban.</li> <li>DisplayPort bemenet: A <b>DisplayPort Version (DisplayPort verzió)</b> beállítása a monitor <b>General (Általános)</b> beállításaiban a csatlakoztatott külső eszközhöz hasonlóan.</li> </ul> </li> </ul>
Megjelent az <b>Out of Range (Tartományon kívül)</b> üzenet?	<ul style="list-style-type: none"> <li>Ez akkor történik, amikor a számítógéptől (grafikus kártyáról) érkező jelek a monitor vízszintes vagy függőleges frekvenciatartományán kívül esnek. A megfelelő frekvencia beállításához tekintse meg az útmutató Műszaki adatok című részét.</li> </ul>
<b>A képernyőn a megjelenítés nem stabil és rázkódi. / A monitoron megjelenített képek szellemképek.</b>	
A megfelelő felbontást választotta ki?	<ul style="list-style-type: none"> <li>Ha a kiválasztott felbontás HDMI 1080i 60/50 Hz (váltott soros), lehetséges, hogy a képernyő vibrál. Módosítsa a felbontás 1080p értékre vagy az ajánlott felbontásra.</li> <li>Ha a grafikus kártya nem az ajánlott (optimális) felbontásra van beállítva, akkor előfordulhat, hogy torzul a szöveg és homályos a képernyő, illetve hogy nem látszik a teljes kijelző vagy elállítódik a képernyő.</li> <li>A beállítási módszerek eltérhetnek a számítógéptől vagy az operációs rendszertől függően, és a grafikus kártya teljesítményétől függően előfordulhat, hogy egyes felbontások nem érhetőek el. Ebben az esetben vegye fel a kapcsolatot a számítógép vagy a videokártya gyártójával, és kérjen segítséget.</li> </ul>
Akkor is megmarad a kép, ha a monitor ki van kapcsolva?	<ul style="list-style-type: none"> <li>Ugyanazon állókép hosszú ideig történő kijelzése károsíthatja a képernyőt, és a kép beégését eredményezi.</li> <li>A monitor élettartamának meghosszabbítása érdekében használjon képernyővédőt.</li> </ul>
Pontok vannak a képernyőn?	<ul style="list-style-type: none"> <li>A monitor használatakor pixeles pontok (piros, zöld, kék, fehér vagy fekete) jelenhetnek meg a képernyőn. Ez az LCD képernyő esetén normális jelenség. Nem hiba, és nem is befolyásolja a monitor teljesítményt.</li> </ul>

<b>Egyes funkciók le vannak tiltva.</b>	
Vannak olyan funkciók, amelyek nem érhetők el, amikor megnyomja a Menü gombot?	<ul style="list-style-type: none"> <li>• A képernyőmenü le van zárva. Kikapcsolja az <b>OSD Lock (OSD zár)</b> funkciót itt: <b>General (Általános)</b>.</li> </ul>
<b>Lát „Unrecognized monitor, Plug and Play (VESA DDC) monitor found (Ismeretlen monitor, Plug and Play (VESA DDC) monitor érzékelése)” üzenetet?</b>	
Telepítette a képernyő illesztőprogramját?	<ul style="list-style-type: none"> <li>• Feltétlenül telepítse a képernyő illesztőprogramját a képernyőhöz kapott, és az illesztőprogramot tartalmazó CD (vagy hajlékony lemez) segítségével. Vagy töltsse le a honlapunkról: <a href="http://www.lg.com">http://www.lg.com</a>.</li> <li>• Feltétlenül ellenőrizze, hogy a videokártya támogatja-e a Plug and Play funkciót.</li> </ul>
<b>Nincs hang a fejhallgató-csatlakozón keresztül.</b>	
A képek hang nélkül jelennek meg?	<ul style="list-style-type: none"> <li>• Győződjön meg róla, hogy a fejhallgató-csatlakozók csatlakoztatása megfelelő.</li> <li>• Próbálja meg növelni a hangerőt a joystick segítségével.</li> <li>• Állítsa be a monitort audio kimenetként a számítógépen: (A beállítások a használt operációs rendszer függvényében eltérhetnek.)</li> </ul>



# TERMÉKJELLEMZŐK

38WP85C

<b>Színmélység</b>	8 bites/10 bites színek támogatva.		
<b>Felbontás</b>	HDMI	Maximális felbontás	3840 x 1600, 60 Hz-en
		Ajánlott felbontás	3840 x 1600, 60 Hz-en
	DisplayPort/USB-C	Maximális felbontás	3840 x 1600, 60 Hz-en
		Ajánlott felbontás	3840 x 1600, 60 Hz-en
<b>Tápellátás</b>	Energiabesorolás	19,5V --- 10,0 A	
	Energiafogyasztás	Bekapcsolt mód: 48 W jellemző érték (Szállítás előtti állapot) * Kikapcsolt mód: ≤ 0,3 W	
<b>AC-DC adapter</b>	ACC-LATP1 típus, gyártó: SHENZHEN HONOR ELECTRONIC Kimenet: 19,5V --- 10,8 A		
<b>Környezeti feltételek</b>	Üzemeltetési feltételek	Hőmérséklet	0 °C és 40 °C között
		Páratartalom	Legfeljebb 80 %
	Tárolási körülmények	Hőmérséklet	-20 °C és 60 °C között
		Páratartalom	Legfeljebb 85 %
<b>Méret</b>	Monitor mérete (szélesség × magasság × mélység)		
	Állvánnyal együtt	895,4 x 587,4 x 260 (mm)	
	Állvány nélkül	895,4 x 393,4 x 97,4 (mm)	
<b>Tömeg (csomagolás nélkül)</b>	Állvánnyal együtt	8,2 kg	
	Állvány nélkül	6,3 kg	

Az adatok értesítés nélkül megváltozhatnak.

A működési feltételek és a monitor beállítás függvényében az energiafogyasztás szintje eltérő lehet.

\* A bekapcsolt üzemmódban való áramfogyasztást az LGE standard teszttel végzik (Teljes Fehér mintázat,maximális felbontás).

# TERMÉKJELLEMZŐK

38BP85C

MAGYAR

<b>Színmélység</b>	8 bites/10 bites színek támogatva.		
<b>Felbontás</b>	HDMI	Maximális felbontás	3840 x 1600, 60 Hz-en
		Ajánlott felbontás	3840 x 1600, 60 Hz-en
	DisplayPort/USB-C	Maximális felbontás	3840 x 1600, 60 Hz-en
		Ajánlott felbontás	3840 x 1600, 60 Hz-en
<b>Tápellátás</b>	Energiabesorolás	19,5 V --- 10,0 A	
	Energiafogyasztás	Bekapcsolt mód: 33,5 W jellemző érték (ENERGY STAR® standard) * Kikapcsolt mód: ≤ 0,3 W	
<b>AC-DC adapter</b>	ACC-LATP1 típus, gyártó: SHENZHEN HONOR ELECTRONIC Kimenet: 19,5 V --- 10,8 A		
<b>Környezeti feltételek</b>	Üzemeltetési feltételek	Hőmérséklet	0 °C és 40 °C között
		Páratartalom	Legfeljebb 80 %
	Tárolási körülmények	Hőmérséklet	-20 °C és 60 °C között
		Páratartalom	Legfeljebb 85 %
<b>Méret</b>	Monitor mérete (szélesség × magasság × mélység)		
	Állvánnyal együtt	895,4 x 587,4 x 260 (mm)	
	Állvány nélkül	895,4 x 393,4 x 97,4 (mm)	
<b>Tömeg (csomagolás nélkül)</b>	Állvánnyal együtt	8,2 kg	
	Állvány nélkül	6,3 kg	

Az adatok értesítés nélkül megváltozhatnak.

A működési feltételek és a monitor beállítás függvényében az energiafogyasztás szintje eltérő lehet.

\* A bekapcsolt állapotban mért áramfogyasztást ENERGY STAR® tesztelési szabvány szerint mérik.

## Gyári támogatott üzemmód (Előre beállított üzemmód, PC)

### HDMI

Előre beállított üzemmód	Vízszintes frekvencia (kHz)	Függőleges frekvencia (Hz)	Polaritás (V/F)	Megjegyzések
640 x 480	31,469	59,94	-/-	
800 x 600	37,879	60,317	+/+	
1024 x 768	48,363	60	-/-	
1920 x 1080	66,587	59,934	+/-	
1920 x 1600	98,68	59,95	+/-	
3840 x 1600	124,31	74,98	+/-	Csak Freesync esetén
3840 x 1600	98,75	59,99	+/-	
3840 x 1600	48,69	30	+/-	

## DisplayPort/USB-C

Előre beállított üzemmód	Vízszintes frekvencia (kHz)	Függőleges frekvencia (Hz)	Polaritás (V/F)	Megjegyzések
640 x 480	31,469	59,94	-/-	
800 x 600	37,879	60,317	+/+	
1024 x 768	48,363	60	-/-	
1920 x 1080	66,587	59,934	+/-	
1920 x 1600	98,68	59,95	+/-	
3840 x 1600	98,75	59,99	+/-	
3840 x 1600	48,69	30	+/-	
3840 x 1600	124,31	74,98	+/-	Csak Freesync esetén

## HDMI időzítés (Videó)

Előre beállított üzemmód	Vízszintes frekvencia (kHz)	Függőleges frekvencia (Hz)
480p	31,5	60
720p	45	60
1080p	67,5	60
2160p	135	60



A készülék minden térségben használható. Figyelmesen olvassa el a Használati útmutatót (CD), és tartsa keze ügyében.  
A készülékhez erősített címkén információk találhatók a műszaki támogatásra vonatkozóan.

Típus \_\_\_\_\_

Sorozatszám \_\_\_\_\_



(for 38BP85C)

This Product qualifies for ENERGY STAR®

Changing the factory default configuration and settings or enabling certain optional features and functionalities may increase energy consumption beyond the limits required for ENERGY STAR® certification.

Refer to [ENERGYSTAR.gov](http://ENERGYSTAR.gov) for more information on the ENERGY STAR® program.