

# HASZNÁLATI ÚTMUTATÓ

# LED LCD MONITOR

(LED Monitor\*)

\* Az LG LED monitorok LED-háttérvilágítású LCD monitorok.

A készülék használatba vétele előtt figyelmesen olvassa el az útmutatót, és őrizze meg, mert később még szükség lehet rá.

34WP65C  
34WP65CP  
34BP65C

[www.lg.com](http://www.lg.com)

Copyright © 2021 LG Electronics Inc. Minden jog fenntartva.

# TARTALOM

## LICENC.....3

## INFORMÁCIÓK A NYÍLT FORRÁSKÓDÚ SZOFTVERREL KAPCSOLATBAN .....4

## ÖSSZESZERELÉS ÉS ELŐKÉSZÍTÉS .....4

- Támogatott illesztőprogramok és szoftverek.....4
- A készülék és a gombok leírása..... 5
  - A joystick gomb használata
- A monitor mozgatása és felemelése..... 5
  - Asztali elhelyezés
  - A talp magasságának beállítása
  - A képernyő dőlésszögének beállítása
  - A Kensington zár használata
  - A fali rögzítőlap felszerelése
  - Falra szerelés

## A MONITOR HASZNÁLATA ..... 10

- Csatlakoztatás személyi számítógéphez..... 10
  - HDMI-csatlakozás
  - A DisplayPort csatlakoztatása
- Csatlakoztatás AV eszközhöz..... 11
  - HDMI-csatlakozás
- Perifériák csatlakoztatása..... 12
  - Fejhallgató csatlakoztatása

## FELHASZNÁLÓI BEÁLLÍTÁSOK 13

- A főmenü aktiválása..... 13
  - A fő menüfunkciók
- Felhasználói beállítások..... 15
  - Menübeállítások

## HIBAELHÁRÍTÁS ..... 26

## MŰSZAKI ADATOK..... 29

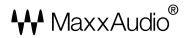
- Gyári támogatott üzemmód (Előre beállított üzemmód, PC)..... 31
- HDMI időzítés (Videó)..... 32

# LICENC

Minden típushoz különböző licenc tartozik. A licenccel kapcsolatos további információért látogasson el a [www.lg.com](http://www.lg.com) weboldalra.



A HDMI és a HDMI High-Definition Multimedia Interface kifejezések, valamint a HDMI embléma a HDMI Licensing Administrator, Inc. védjegyei vagy bejegyzett védjegyei az Amerikai Egyesült Államokban és más országokban.



A MaxxAudio és az egyéb MAXX védjegyek a Waves Audio Ltd. védjegyei és/vagy bejegyzett védjegyei.

# INFORMÁCIÓK A NYÍLT FORRÁSKÓDÚ SZOFTVERREL KAPCSOLATBAN

A termékben található GPL, LGPL, MPL és más nyílt forráskódú licencek forráskódjának beszerzése érdekében látogasson el a <http://opensource.lge.com> webhelyre.

A forráskód mellett minden hivatkozott licencfeltétel, jótállási nyilatkozat és szerzői jogi közlemény letölthető.

Az LG Electronics a vonatkozó költségeknek megfelelő összegért (az adathordozó, a szállítás és a kezelés költségei) CD-ROM-on is biztosítani tudja Önnek a nyílt forráskódot, ha írásos kérelmet küld az [opensource@lge.com](mailto:opensource@lge.com) e-mail-címre.

Ez az ajánlat a termék utolsó kiszállításának idejétől számított három évig érvényes. Ez az ajánlat mindenki számára érvényes, akihez eljut ez az információ.

## ÖSSZESZERELÉS ÉS ELŐKÉSZÍTÉS

### FIGYELEM

- A biztonság és a termék teljesítményének biztosításához mindig eredeti tartozékokat használjon.
- A garancia nem terjed ki a bizonytalan eredetű tartozékok használata által okozott károkra és sérülésekre.
- A mellékelt alkatrészek használatát javasoljuk.
- Ha nem LG-tanúsítvánnyal ellátott kábelt használ, akkor előfordulhat, hogy a kép nem jelenik meg, vagy hogy a kép zajos lesz.

- A dokumentumban látható illusztrációk általános eljárásokat mutatnak be, ezért az ábrák eltérhetnek a tényleges termék megjelenésétől.
- Ne vigyen fel idegen anyagot (olajat, kenőanyagot stb.) a csavarokra a termék összeszerelésekor. (Ha így tesz, azzal károsíthatja a terméket.)
- Ha túlzottan nagy erővel húzza meg a csavarokat, az a monitor károsodását okozhatja. A készülék garanciája nem vonatkozik az így okozott kárra.
- Ne szállítsa a monitort fejjel lefelé úgy, hogy csak a talpazatot fogja. Ilyenkor az átvány kicsúszhat a monitorból, és személyi sérülést okozhat.
- Ha megemeli vagy áthelyezi a monitort, ne érjen a képernyőhöz. A képernyőre kifejtett erő annak sérülését okozhatja.

### MEGJEGYZÉS

- A részegységek eltérhetnek az itt láthatóktól.
- A készülék nagyobb teljesítménye érdekében, a használati útmutatóban szereplő minden termékinformáció és specifikáció előzetes értesítés nélkül megváltozhat.
- Az opcionális tartozékok beszerzéséhez látogasson el egy elektronikai szaküzletbe vagy webáruházba, vagy forduljon ahhoz a forgalmazóhoz, ahol a készüléket vásárolta.
- A mellékelt tápkábel a régiótól függően eltérő lehet.

## Támogatott illesztőprogramok és szoftverek

Letöltheti és telepítheti a legfrissebb verziót az LGE honlapjáról ([www.lg.com](http://www.lg.com)).

Illesztőprogramok és szoftverek	Telepítési prioritás
Monitor illesztőprogramja	Ajánlott
OnScreen Control	Ajánlott
Dual Controller	Opcionális

## A készülék és a gombok leírása

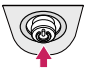
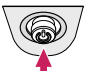





Joystick gomb

### A joystick gomb használata

A monitor funkcióit egyszerűen vezérelheti a joystick gomb megnyomásával vagy az ujjával balra/jobbra/fel/le elmozdítva azt.

#### Alapfunkciók

		<b>Bekapcsolás</b>	Nyomja meg a joystick gombot egyszer az ujjával a monitor bekapcsolásához.
		<b>Kikapcsolás</b>	Nyomja meg és tartsa lenyomva a joystick gombot 5 másodpercnél tovább az ujjával a monitor kikapcsolásához.
		<b>Hangerő szabályozása</b>	A hangerőt a joystick gombot balra/ jobbra mozgatva szabályozhatja.

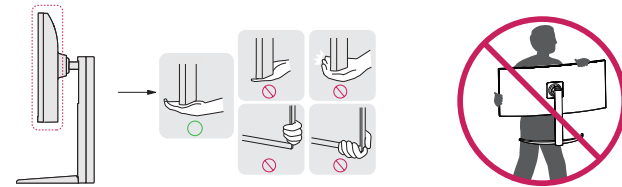
### ! MEGJEGYZÉS

- A joystick gomb a monitor alján található.

## A monitor mozgatása és felemelése

Kövesse ezen utasításokat, hogy a monitor mozgatásakor vagy felemelésakor megóvja azt a karcolásoktól vagy egyéb sérülésektől, illetve formától és mérettől függetlenül biztonságosan szállíthassa.

- A monitort szállítás előtt az eredeti dobozában vagy csomagolásában ajánlatos elhelyezni.
- A monitor mozgatása vagy felemelése előtt húzza ki a tápkábelt és az összes többi kábelt.
- Tartsa erősen a monitor alját és oldalát. Ne fogja meg a panelt.
- Amikor tartja, fordítsa el magától a monitort, nehogy a képernyő megkarcolódjon.
- A monitort a szállítás során óvja az ütődésektől és a túlzott rázkódástól.
- A monitor mozgatásakor tartsa azt függőleges helyzetben, és ne fordítsa a monitort az oldalára, illetve ne döntse oldalra.

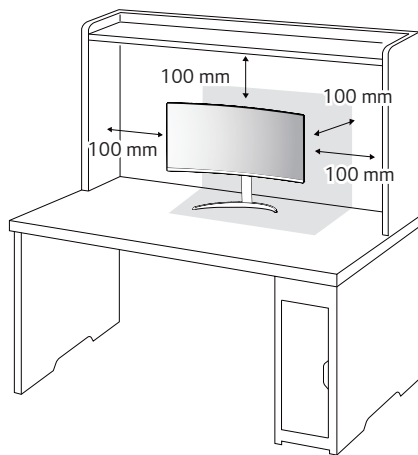


### ! FIGYELEM

- Lehetőleg ne érintse meg a monitor képernyőjét.
  - Ellenkező esetben károsodhat a képernyő vagy a képek előállításához használt képpontok.
- Ha talpzat nélkül használja a monitorpanelt, annak joystick gombja instabilná teheti a monitort vagy adott esetben hozzájárulhat annak leeséséhez. A monitor leesése kárt okozhat a készülékben és személyi sérülés kockázatával is járhat. Emellett, a joystick gomb is elromolhat.

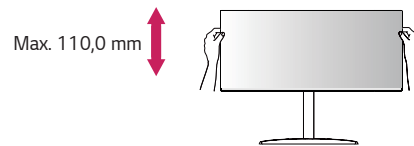
## Asztali elhelyezés

- Emelje fel a monitort, és helyezze az asztalra függőleges helyzetbe. A megfelelő szellőzés biztosítása érdekében a monitort legalább 100 mm távolságra helyezze a faltól.



## A talp magasságának beállítása

- 1 Állítsa a talpra felszerelt monitort függőleges helyzetbe.
- 2 Fogja meg stabilan mindkét kezével a monitort, és állítsa be.



### ⚠ VIGYÁZAT

- A képernyő magasságának beállításakor ne tegye a kezét az állványtestre, mert becsípheti az ujjait.

### ⚠ FIGYELEM

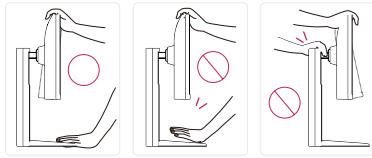
- A monitor mozgatása vagy felszerelése előtt húzza ki a tápkábelt. Fennáll az áramütés veszélye.
- Ügyeljen rá, hogy minden esetben a termék csomagjában található tápkábelt használja, illetve, hogy a tápkábelt csak földelt fali csatlakozóhoz csatlakoztassa.
- Ha egy másik tápkábelre van szüksége, keresse fel helyi termékforgalmazóját vagy a legközelebbi márkakereskedést.

## A képernyő dőlésszögének beállítása

- 1 Állítsa a talpra felszerelt monitort függőleges helyzetbe.
  - 2 Állítsa be a képernyő dőlésszögét.
- A kényelmes megtekintés érdekében a képernyő dőlésszöge  $-5^\circ$  és  $20^\circ$  fok között állítható előre- vagy hátrafelé.

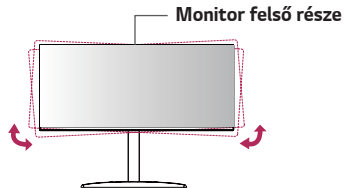
### ! VIGYÁZAT

- A képernyő beállításakor az ujsérülések elkerülése érdekében ne tartsa a monitor keretének alsó részét az ábrán látható módon.
- Legyen óvatos, ne érintse, illetve ne nyomja meg a képernyő területét, amikor a képernyő dőlésszögét beállítja.



### ! MEGJEGYZÉS

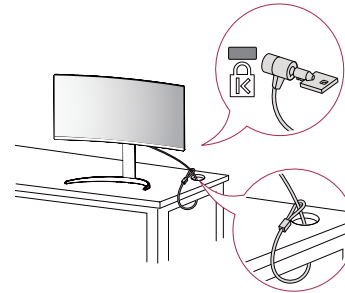
- A monitor jobb vagy bal oldala enyhén (legfeljebb  $3^\circ$ -os szögben) elforgatható felfelé vagy lefelé. Állítsa be pontosan a képernyő vízszintes helyzetét!



## A Kensington zár használata

A Kensington biztonsági rendszer csatlakozója a monitor alsó felén található. A felszereléssel és használatl kapcsolatos további tudnivalókért nézze meg a Kensington zár használati útmutatóját, vagy keresse fel a <http://www.kensington.com> honlapot.

Rögzítse a monitort egy asztalhoz a Kensington biztonsági rendszer segítségével.



### ! MEGJEGYZÉS

- A Kensington biztonsági rendszer opcionális tartozék. Az opcionális tartozékokat a legtöbb elektronikai szaküzletben beszerezheti.

## A fali rögzítőlap felszerelése

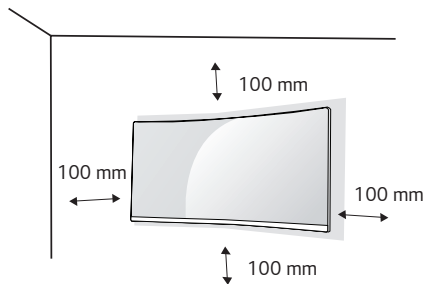
Ez a monitor megfelel a fali rögzítőlapra vagy egyéb kompatibilis eszközökre vonatkozó specifikációknak.

### ! MEGJEGYZÉS

- A fali rögzítő külön kapható.
- További felszerelési információkért nézze meg a fali rögzítőlap szerelési útmutatóját.
- Ügyeljen, hogy a fali rögzítőlap felszerelése során ne alkalmazzon túl nagy erőt, mivel azzal a képernyő sérülését okozhatja.
- Távolítsa el az állványt a monitor fali konzolra való szerelése előtt, az állvány rögzítési folyamatának visszafelé történő elvégzésével.

## Falra szerelés

A megfelelő légáramlás érdekében a monitort legalább 100 mm távolságra szerelje fel a faltól, és minden oldalon hagyjon kb. 100 mm szabad helyet. Részletes felszerelési útmutatásért forduljon a legközelebbi márkakereskedéshez. Vagy olvassa el a döntött fali tartókonzol felszerelésével és beállításával kapcsolatos tájékoztatást az útmutatóban.

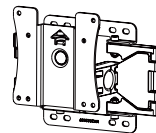


A monitor falra szereléséhez csatlakoztassa a (külön beszerezhető) fali tartókonzolt a monitor hátuljához.

Győződjön meg róla, hogy a fali tartókonzol biztonságosan van a monitorhoz és a falhoz rögzítve.

- 1 Ha a szabványosnál hosszabb csavarokat használ, azzal a készülék belsejének károsodását okozhatja.
- 2 A VESA szabványnak nem megfelelő csavar kárt tehet a termékben, a monitor pedig leeshet. Az LG Electronics nem vállal felelősséget a szabványostól eltérő csavarok használatából eredő balesetekért.

<b>Fali konzol (mm)</b>	100 x 100
<b>Szabványos csavar</b>	M4 x L10
<b>Csavarok száma</b>	4
<b>Fali rögzítőlap (opcionális)</b>	LSW 149



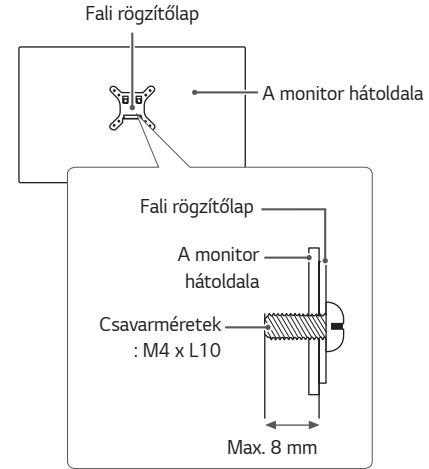


## ! MEGJEGYZÉS

- A VESA szabványban előírt csavarokat használjon.
- A falikonzol-készlet tartalmazza a szerelési útmutatót és a szükséges alkatrészeket is.
- A fali tartókonzol opcionális tartozék. Az opcionális tartozékokat a helyi termékforgalmazótól szerezheti be.
- A csavar hossza falikonzolonként eltérő lehet. Ügyeljen rá, hogy megfelelő hosszúságú csavarokat használjon.
- További információkért kérjük, nézze meg a falikonzol használati útmutatóját.

## ! FIGYELEM

- Az áramütés elkerülése érdekében húzza ki a tápkábelt, mielőtt a monitort elmozdítja vagy szereli.
- Ha a monitort a plafonra vagy ferde falra szereli fel, akkor a monitor leeshet, ami sérülést okozhat. Csak az LG által jóváhagyott fali konzolt használjon, és konzultáljon a helyi forgalmazóval vagy más szakemberrel.
- Ha túlzottan nagy erővel húzza meg a csavarokat, az a monitor károsodását okozhatja. A készülék garanciája nem vonatkozik az így okozott kárra.
- VESA szabványnak megfelelő fali rögzítőt és csavarokat használjon. A készülék garanciája nem vonatkozik a nem megfelelő tartozékok használata miatt bekövetkező károkra.
- A monitor hátuljától mérve az egyes behelyezett csavarok hossza nem haladhatja meg a 8 mm-t.



## A MONITOR HASZNÁLATA

- Az útmutatóban szereplő ábrák eltérhetnek a valódi terméktől. Nyomja meg a joystick gombot, lépjen a **Settings (Beállítások)** → **Input (Bemenet)** elemre, majd válassza ki a bemenet opciót.

### FIGYELEM

- Ne fejtse ki nyomást a képernyőre hosszabb ideig. Ez a kép torzulását okozhatja.
- Huzamosabb ideig ne jelenítse meg a képernyőn ugyanazt az állóképet. Ez a kép beégését okozhatja. Ha lehetséges, alkalmazzon képernyővédőt.

### MEGJEGYZÉS

- Amikor a tápkábelt a kimenethez csatlakoztatja, használjon földelt (3 lyukas) foglalatot vagy földelt fali csatlakozót.
- A monitor vibrálhat, amikor hideg helyen kapcsolják be. Ez a jelenség nem rendellenes.
- Néha piros, zöld vagy kék pöttyök jelenhetnek meg a képernyőn. Ez a jelenség nem rendellenes.

## Csatlakoztatás személyi számítógéphez

- Ez a monitor támogatja a \*Plug and Play szolgáltatást.
- \* Plug and Play: olyan szolgáltatás, amely lehetővé teszi, hogy Ön anélkül adjon hozzá egy eszközt a számítógéphez, hogy bármit újra kellene konfigurálnia vagy bármilyen illesztőprogramot kellene telepíteni.

### HDMI-csatlakozás

Továbbítja a digitális video- és audiojeleket a számítógépről a monitorhoz.

### FIGYELEM

- Ha DVI-HDMI vagy DVI-DP (DisplayPort) átalakítót csatlakoztat a HDMI-kábelre, az kompatibilitási problémákat okozhat.
- HDMI-tanúsítvánnyal ellátott kábelt használjon. Ha nem HDMI-tanúsítvánnyal ellátott kábelt használ, akkor előfordulhat, hogy nem jelenik meg a kép, vagy hogy csatlakozási hiba jelentkezik.
- Ajánlott HDMI-kábel típusok
  - High-Speed HDMI®/TM-kábel
  - High-Speed with Ethernet HDMI®/TM-kábel

## A DisplayPort csatlakoztatása

Továbbítja a digitális video- és audiojeleket a számítógépről a monitorhoz.

### MEGJEGYZÉS

- A számítógép DP (Display Port) verziójától függően előfordulhat, hogy nincs kép vagy hang.
- Ha Mini DisplayPort kimenetű videokártyát használ, olyan Mini DP-DP (Mini DisplayPort-DisplayPort) kábelt vagy csatlakozót használjon, mely támogatja a DisplayPort 1.4-t. (külön kapható)

## Csatlakoztatás AV eszközhöz

### HDMI-csatlakozás

A HDMI továbbítja a digitális video- és audiojeleket az AV-eszköztől a monitorhoz.

### MEGJEGYZÉS

- Ha DVI-HDMI vagy DVI-DP (DisplayPort) átalakítót csatlakoztat az HDMI-kábelre, az kompatibilitási problémákat okozhat.
- HDMI-tanúsítvánnyal ellátott kábelt használjon. Ha nem HDMI-tanúsítvánnyal ellátott kábelt használ, akkor előfordulhat, hogy nem jelenik meg a kép, vagy hogy csatlakozási hiba jelentkezik.
- Ajánlott HDMI-kábel típusok
  - High-Speed HDMI<sup>®/TM</sup>-kábel
  - High-Speed with Ethernet HDMI<sup>®/TM</sup>-kábel

## Perifériák csatlakoztatása

### Fejhallgató csatlakoztatása

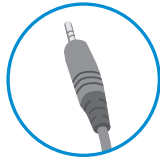
A perifériákat a fejhallgató-porton keresztül csatlakoztassa a monitorhoz.

#### MEGJEGYZÉS

- A perifériás eszközök külön kaphatók.
- Ha Szögben álló csatlakozójú fejhallgatót használ, akkor az problémát okozhat másik külső eszköz monitorhoz való csatlakoztatása során. Ezért javasolt Egyenes csatlakozójú fejhallgató használata.



Szögben álló



Egyenes  
(Ajánlott)

- A számítógép és a külső eszköz audiobeállításaitól függően előfordulhat, hogy a fejhallgató és a hangszóró funkciói korlátozottak.

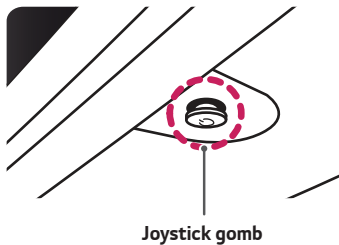
# FELHASZNÁLÓI BEÁLLÍTÁSOK




## ! MEGJEGYZÉS

- A monitor képernyőjén megjelenő (OSD-) menük kismértékben eltérhetnek a kézikönyvben szereplőktől.

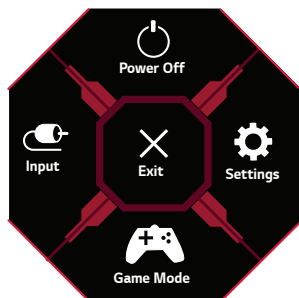
## A főmenü aktiválása

- Nyomja meg a joystick gombot a monitor alján.
- Mozgassa a joystick gombot felfelé/lefelé (▲ / ▼) és balra/jobbra (◀ / ▶) az opciók beállításához.
- Nyomja meg ismét a joystick gombot a főmenüből való kilépéshez.



Gomb	Menüállapot	Leírás
	Főmenü letiltva	A főmenü aktiválása.
	Főmenü engedélyezve	Kilépés a főmenüből. (A gomb lenyomva tartásával kikapcsolható a monitor. A monitort így bármikor kikapcsolhatja, akkor is, amikor aktív a képernyőmenü)
	◀ Főmenü letiltva	A monitor hangerejének beállítása.
	◀ Főmenü engedélyezve	Az <b>Input (Bemenet)</b> funkció megnyitása.
	▶ Főmenü letiltva	A monitor hangerejének beállítása.
	▶ Főmenü engedélyezve	A <b>Settings (Beállítások)</b> funkcióinak megnyitása.
	▲ Főmenü letiltva	A monitor fényerejének beállítása.
	▲ Főmenü engedélyezve	A monitor kikapcsolása.
	▼ Főmenü letiltva	A monitor fényerejének beállítása.
	▼ Főmenü engedélyezve	A <b>Game Mode (Játék üzemmód)</b> funkció megnyitása.

## A fő menüfunkciók



Főmenü	Leírás
<b>Input (Bemenet)</b>	A bemeneti mód beállítása.
<b>Power Off (Kikapcsolás)</b>	A monitor kikapcsolása.
<b>Settings (Beállítások)</b>	A képernyőbeállítások konfigurálása.
<b>Game Mode (Játék üzemmód)</b>	Játék üzemmód beállítása játékokhoz.
<b>Exit (Kilépés)</b>	Kilépés a főmenüből.

## Felhasználói beállítások

### Menübeállítások

- 1 Az OSD menu (Képernyőmenü) megtekintéséhez nyomja meg a monitor alján található joystick gombot, majd lépjen be a **Settings (Beállítások)** elembe.
- 2 Konfigurálja az opciókat a joystick felfelé/lefelé/balra/jobbra mozgatásával.
- 3 A felsőbb menübe való visszatéréshez vagy egyéb menüelemek beállításához mozgassa a joystick gombot ◀ irányba vagy nyomja meg azt (⏪).
- 4 Ha ki szeretne lépni a képernyőmenüből, mozgassa a joystick gombot ◀ irányba, amíg ki nem lép.



Game Mode (Játék üzemmód)



Game Adjust (Játék beállítása)



Picture Adjust (Képbeállítás)



Input (Bemenet)




General (Általános)

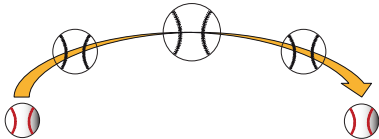

Game Mode (Játék üzemmód) az SDR (nem-HDR) jelnél.


Settings (Beállítások) > Game Mode (Játék üzemmód)		Leírás
Game Mode (Játék üzemmód)	Gamer 1 (Játék 1)	Ebben az üzemmódban a felhasználók számos elemet, pl. játékokkal kapcsolatos beállításokat is testre szabhatnak.
	Gamer 2 (Játék 2)	A <b>Gamer 1 (Játék 1)</b> és <b>Gamer 2 (Játék 2)</b> képzemmódok lehetővé teszik azt, hogy két testreszabott képernyőbeállítást mentsen el, beleértve a játékokkal kapcsolatos beállításokat.
	FPS	Ez az üzemmód belső nézetes lövöldözős játékokhoz (FPS) javasolt.
	RTS	Ez az üzemmód RTS játékokhoz van optimalizálva.
	Vivid	Élénk színekre optimalizált képernyő.
	Reader (Olvasó)	Dokumentumok olvasásához optimalizált képernyőüzemmód. A képernyő világosabbá tehető a képernyőmenüben.
	HDR Effect	Optimalizálja a képernyőt a magas dinamikus tartományra.



Game Mode (Játék üzemmód) a HDR jelnél.

Settings (Beállítások) > Game Mode (Játék üzemmód)		Leírás
Game Mode (Játék üzemmód)	Gamer 1 (Játék 1)	Ebben az üzemmódban a felhasználók számos elemet, pl. játékokkal kapcsolatos beállításokat is testre szabhatnak.
	Gamer 2 (Játék 2)	A <b>Gamer 1 (Játék 1)</b> és <b>Gamer 2 (Játék 2)</b> képüzemmódok lehetővé teszik azt, hogy két testreszabott képernyőbeállítást mentsen el, beleértve a játékokkal kapcsolatos beállításokat.
	FPS	Ez az üzemmód belső nézetes lövöldözős játékokhoz (FPS) javasolt. Nagyon sötétben játszódo lövöldözős játékokhoz ajánlott.
	RTS	Ez az üzemmód RTS játékokhoz van optimalizálva.
	Vivid	Élénk színekre optimalizált képernyő.
	<p> <b>MEGJEGYZÉS</b></p> <ul style="list-style-type: none"> <li>• A Windows10 operációs rendszer beállításaitól függően előfordulhat, hogy a HDR-tartalom nem működik megfelelően. Ellenőrizze, hogy a Windows HDR On / Off (Be / ki állapot be van kapcsolva).</li> <li>• A grafikus teljesítménytől függően, ha a HDR funkció be van kapcsolva, a karakter vagy a kép minősége gyenge lehet.</li> <li>• A grafikus teljesítménytől függően a képernyő villogni vagy megszakadhat, ha a HDR funkció be van kapcsolva, amikor a monitor bemenete vagy a on / off (be / ki állapot be van kapcsolva).</li> </ul>	


Settings (Beállítások) > Game Adjust (Játék beállítása)		Leírás	
Game Adjust (Játék beállítása)	1ms Motion Blur Reduction (1ms-os elmosódáscsökkentés)	On (Be)	<p>Ez a mód minimalizálja a mozgási elmosódást a gyors mozgású videókban. A funkció előnyeinek teljes kihasználásához válassza ki a 3440 x 1440 képfelbontást, mielőtt engedélyezné az <b>1ms Motion Blur Reduction</b> (1ms-os elmosódáscsökkentés)!</p>  <p>Ez a funkció az alábbi vertikális frekvenciáknál elérhető. (HDMI 85Hz, DP 100,144,160Hz)</p>
		Off (Ki)	<p>Kikapcsolja az <b>1ms Motion Blur Reduction</b> (1 ms mozgáselmosódás-csökkentés) funkciót.</p> 
		<p><b>! MEGJEGYZÉS</b></p> <ul style="list-style-type: none"> <li>• A mozgáselmosódás csökkenése érdekében a fényerő a háttérvilágítás irányításával csökkentve.</li> <li>• Az <b>1ms Motion Blur Reduction</b> (1 ms mozgáselmosódás-csökkentés) és a <b>FreeSync</b> opció nem használható egyszerre!</li> <li>• Ez a funkció kifejezetten a játékokra lett optimalizálva.</li> <li>• Ha nem használja a játék üzemmódot, javasolt kikapcsolni ezt a funkciót.</li> <li>• Az <b>1ms Motion Blur Reduction</b> (1 ms mozgáselmosódás-csökkentés) művelet közben villódzás léphet fel.</li> </ul>	



Game Adjust (Játék beállítása)	FreeSync Premium	Folyamatos és természetes képet biztosít a ki- és bemeneti jelek vertikális szinkronizálása révén.	
		 <b>FIGYELEM</b>	
		<ul style="list-style-type: none"> <li>• Támogatott interfész: DisplayPort.</li> <li>• Támogatott grafikus kártyák: Olyan grafikus kártya szükséges, amely támogatja az AMD "FreeSync" funkcióját.</li> <li>• Támogatott verzió: Ügyeljen rá, hogy a grafikus kártya mindig a legfrissebb driverrel legyen telepítve!</li> <li>• További információért és használati feltételekért kérjük, látogasson el az AMD honlapjára, az alábbi internetes címen: <a href="http://www.amd.com/FreeSync">http://www.amd.com/FreeSync</a>.</li> <li>• A <b>FreeSync Premium</b> és az <b>1ms Motion Blur Reduction</b> mód nem engedélyezhető egyszerre.</li> </ul>	
		<b>Extended (Kiterjesztett)</b>	Engedélyezi a FreeSync funkció alapszintűnél szélesebb frekvenciatartományát. A képernyő villódzhat a játék közben.
	<b>Basic (Alapszintű üzemmód)</b>	Engedélyezi a FreeSync funkció alapszintű frekvenciatartományát.	
	<b>Off (Ki)</b>	Kikapcsolja a FreeSync le.	
	<b>Black Stabilizer (Feketestabilizátor)</b>	<p>Szabályozhatja a fekete kontrasztját, hogy jobban láthatóak legyenek a sötét jelenetek.</p> <p>A <b>Black Stabilizer (Feketestabilizátor)</b> értékének növelése világosabbá teszi a sötétszürke területeket. (Sötét játékokban jobban kivehetővé válnak az egyes elemek.)</p> <p>A <b>Black Stabilizer (Feketestabilizátor)</b> értékének csökkentése sötétebbé teszi a sötétszürke területeket, és növeli a képernyőn a dinamikus kontrasztot.</p>	

<b>Game Adjust (Játék beállítása)</b>	<b>Response Time (Válaszidő)</b>	A megjelenített képek válaszidejének beállítása a képernyő sebessége alapján. Normál környezet esetén ajánlott a <b>Fast (Gyors)</b> beállítás használata. Gyorsan mozgó kép esetén ajánlott a <b>Faster (Gyorsabb)</b> beállítás használata. Miután kiválasztotta a <b>Gyorsabb Üzem mód</b> opciót, <b>Mozgás-elmosódás</b> jelentkezhet, az adott médiatartalomtól függően.	
		<b>Faster (Gyorsabb)</b>	A válaszidőt Faster (Gyorsabb) értékre állítja be.
		<b>Fast (Gyors)</b>	A válaszidőt Fast (Gyors) értékre állítja be.
		<b>Normal (Normál)</b>	A válaszidőt Normal (Normál) értékre állítja be.
		<b>Off (Ki)</b>	Nem aktív a válaszidő-javítás funkció.
	<b>Crosshair (Célkereszt)</b>	A Crosshair (Célkereszt) jelölést biztosít a képernyő közepén a belső nézetű akciójátékokban (FPS). A felhasználó négy különböző célkereszt közül választhatja ki a játékörnyezethez legjobban illő célkeresztet.	
	<b>Game Reset (Játék visszaállítása)</b>	Do you want to reset your Game settings?	
		<b>No</b>	A kiválasztás visszavonása.
		<b>Yes</b>	Az alapértelmezett beállításokra való visszaállítás.


Settings (Beállítások) > Picture Adjust (Képbeállítás)		Leírás	
Picture Adjust (Képbeállítás)	<b>Brightness(Fényerő)</b>	Beállítja a képernyő fényerejét.	
	<b>Contrast(Kontraszt)</b>	Beállítja a képernyő kontrasztját.	
	<b>Sharpness(Képelesség)</b>	A másodlagos képernyő élességének beállítása.	
	<b>Gamma</b>	<b>Mode 1, Mode 2, Mode 3</b>	Minél nagyobb a gamma értéke, a kép annál sötétebbé válik. Hasonlóképpen, minél alacsonyabb a gamma értéke, a kép annál világosabbá válik.
		<b>Mode 4</b>	Ha nem kell módosítania a gamma beállításokon, válassza a Mode 4 opciót!
	<b>Color Temp (Színhőmérséklet)</b>	<b>Custom (Egyéni)</b>	A felhasználó tetszés szerint beállíthatja a piros, a zöld és a kék színeket.
		<b>Warm (Meleg)</b>	A képernyő színének beállítása vöröses tónusúra.
		<b>Medium (Közepes)</b>	A vörös és a kék tónus közé állítja be a képernyő színtelítettségét.
		<b>Cool (Hideg)</b>	A képernyő színének beállítása kékes tónusúra.
		<b>Manual</b>	A felhasználó finomhangolással beállíthatja a színhőmérsékletet.
	<b>R/G/B</b>	A kép színének testreszabása a <b>Red (Piros)</b> , <b>Green (Zöld)</b> és <b>Blue (Kék)</b> szín használatával.	
	<b>Six Color</b>	Megfelel a felhasználó színtelítettségére vonatkozó követelményeinek azáltal, hogy beállítja a hat szín színtelítettségét (Red, Green, Blue, Cyan, Magenta, Yellow), valamint menti a beállításokat.	
		<b>Hue</b>	A képernyő színárnyalatának beállítása.
		<b>Saturation</b>	A képernyő szaturációjának beállítása. Minél alacsonyabb az érték, annál kevésbé telítettek és világosabbak a színek. Minél magasabb az érték, annál inkább telítettek és sötétebbek a színek.
	<b>Black Level (Fekete szint)</b>	Beállíthatja a kontrasztot (csak HDMI esetén). • Kontraszt: a videojel referenciájaként ez a legsötétebb szín, amelyet a monitor képes megjeleníteni.	
<b>High (Magas)</b>		Megőrzi a képernyő jelenlegi kontrasztarányát.	
<b>Low (Alacsony)</b>		Csökkenti a feketeszíntet, és növeli a fehérszíntet a képernyő jelenlegi kontrasztarányához képest.	

<b>Picture Adjust (Képbeállítás)</b>	<b>DFC</b>	<b>On (Be)</b>	A fényerő automatikus beállítása a kijelzőnek megfelelően.
		<b>Off (Ki)</b>	Kikapcsolja a <b>DFC</b> funkciót.
	<b>Picture Reset (Kép visszaállítása)</b>	Do you want to reset your picture settings?	
		<b>No</b>	A kiválasztás visszavonása.
		<b>Yes</b>	Az alapértelmezett beállításokra való visszaállítás.

Settings (Beállítások) > Input (Bemenet)		Leírás	
Input (Bemenet)	Input List (Bemeneti lista)	A bemeneti üzemmód kiválasztása.	
	Aspect Ratio (Képarány)	A képernyő arányának beállítása.	
		Full Wide (Teljes szélesség)	A videó széles képernyőn való megjelenítése, a videó jelbemenettől függetlenül.
		Original (Eredeti)	A videó megjelenítése a videó bemeneti jelének képaránya szerint.
	Auto Input Switch (Automatikus bementváltás)	 <b>MEGJEGYZÉS</b> • Lehetséges, hogy az ajánlott felbontásnál a képernyő ugyanolyannak látszik <b>Full Wide (Teljes szélesség)</b> és <b>Original (Eredeti)</b> képarálynál egyaránt.	
		Amikor az automatikus jelbeviteli kapcsoló <b>On</b> (bekapcsolt)-ra van állítva, a kijelző automatikusan átvált az új bemeneti eszközre, amikor azt csatlakoztatja.	
		On (Be)	Engedélyezi a <b>Auto Input Switch</b> (Automatikus bementváltás).
Off (Ki)	Letiltja a <b>Auto Input Switch</b> (Automatikus bementváltás).		

Settings (Beállítások) > General (Általános)		Leírás		
General (Általános)	Language (Nyelv)	A képernyőmenü nyelvének beállítása.		
	SMART ENERGY SAVING	High (Magas)	Energiatakarékosság a nagy hatékonyságú SMART ENERGY SAVING funkció használatával.	
		Low (Alacsony)	Energiatakarékosság a kis hatékonyságú SMART ENERGY SAVING funkció használatával.	
		Off (Ki)	Az SMART ENERGY SAVING funkció kikapcsolása.	
		 <b>MEGJEGYZÉS</b> <ul style="list-style-type: none"> <li>Az energiatakarékossági adatok értéke a paneltől és a panelbeszállítóktól függően eltérő lehet.</li> <li>Ha kiválasztja a <b>SMART ENERGY SAVING</b> opciónál a <b>High (Magas)</b> vagy <b>Low (Alacsony)</b> lehetőséget, a monitor fényereje alacsonyabbá vagy magasabbá válhat, a forrástól függően.</li> </ul>		
	Waves MaxxAudio®	On (Be)	A MaxxAudio® a Waves-től a technikai GRAMMY Díj® nyertese, egy sor stúdió minőségű hangszerkesztő eszköz a kiváló hangzási élményért.	
		Off (Ki)	A MaxxAudio funkció letiltása.	
	Power LED (Visszajelző LED)	On (Be)	A tápellátásjelző automatikusan bekapcsol.	
		Off (Ki)	A tápellátásjelző automatikusan kikapcsol.	
	Automatic Standby (Automatikus készenlét)	Egy funkció, amelyik automatikusan kikapcsolja a monitort, ha adott ideig nem történik semmi a képen. Beállíthatja az időzítőt az automatikus kikapcsoláshoz. (8H, 6H, 4H és Off)		
	HDMI Compatibility Mode (HDMI kompatibilitás mód)	A HDMI Compatibility Mode (HDMI kompatibilitás mód) opció fel tudja ismerni azt az öröklött eszközt, amely nem támogatja a HDMI 2.0. szabványt.		
		On (Be)	Engedélyezi a <b>HDMI Compatibility Mode</b> (HDMI kompatibilitás mód).	
		Off (Ki)	Letiltja a <b>HDMI Compatibility Mode</b> (HDMI kompatibilitás mód).	
		 <b>MEGJEGYZÉS</b> <ul style="list-style-type: none"> <li>Ha a csatlakoztatott eszköz nem támogatja a <b>HDMI Compatibility Mode</b>(HDMI kompatibilitás mód), akkor előfordulhat, hogy a képernyő vagy a hang nem működik megfelelően.</li> <li>Egyes régebbi grafikai kártyák nem támogatják a HDMI 2.0-t, de kiválaszthatod a HDMI 2.0 felbontást az ablak vezérlőpultján.</li> <li>Ez előidézheti a képernyő abnormális megjelenését.</li> </ul>		



General (Általános)	DisplayPort Version (DisplayPort Verzió)	Please set the DisplayPort version to match the version of the connected external device.	
	Buzzer	Ezzel a funkcióval beállíthatja a Buzzer, amikor on a monitort.	
		On (Be)	Engedélyezi a monitor Buzzer funkcióját.
		Off (Ki)	Letiltja a monitor Buzzer funkcióját.
	OSD Lock (OSD zár)	Ez a funkció letiltja a menük konfigurációját és beállíthatóságát.	
		On (Be)	Bekapcsolja az <b>OSD Lock (OSD zár)</b> funkciót.
		Off (Ki)	Kikapcsolja az <b>OSD Lock (OSD zár)</b> funkciót.
		 <b>MEGJEGYZÉS</b> <ul style="list-style-type: none"> <li>Az összes funkció le van tiltva, kivéve a következőket: <b>Brightness (Fényerő)</b>, <b>Contrast(Kontraszt)</b> a <b>Picture Adjust (Képbeállítás)</b> menüben, <b>Input (Bemenet)</b>, <b>OSD Lock(OSD zár)</b> és <b>Information (Információ)</b> a <b>General (Általános)</b> menüben.</li> </ul>	
	Information (Információ)	A képernyő információ láthatóvá teszi a következőket: Total Power On Time, Resolution. (Teljes teljesítmény időben, Felbontás)	
	Reset to Initial Settings	Do you want to reset your settings?	
		No	A kiválasztás visszavonása.
Yes		Az alapértelmezett beállításokra való visszaállítás.	

# HIBAE LHÁRÍTÁS

Semmi nem jelenik meg a képernyőn.	
Be van dugva a monitor tápkábele?	<ul style="list-style-type: none"> <li>Ellenőrizze, hogy a tápkábel megfelelően csatlakozik-e az aljzathoz.</li> </ul>
Világít a tápellátásjelző LED?	<ul style="list-style-type: none"> <li>Ellenőrizze a tápkábel csatlakozását, és nyomja meg a bekapcsológombot.</li> </ul>
Be van kapcsolva a készülék, és a tápellátásjelző LED fehé r színű?	<ul style="list-style-type: none"> <li>Ellenőrizze, hogy engedélyezve van-e a csatlakoztatott bemenet (<b>Settings (Beállítások) - Input (Bemenet)</b>).</li> </ul>
A tápellátásjelző LED villog?	<ul style="list-style-type: none"> <li>Ha a monitor energiatakarékos üzemmódban van, a kijelző bekapcsolásához mozgassa meg az egeret, vagy nyomjon meg egy gombot a billentyűzeten.</li> <li>Ellenőrizze, hogy a számítógép be van-e kapcsolva.</li> </ul>
Megjelenik a <b>The screen is not currently set to the recommended resolution. If you have no video or the screen flickers, see the troubleshooting guide in the product owner's manual. (A képernyő jelenleg nem a javasolt felbontásra van beállítva. Ha a videó képe nem jelenik meg vagy a képernyő villog, tekintse meg a hibaelhárítási útmutatót a termék használati útmutatójában.)</b> üzenet?	<ul style="list-style-type: none"> <li>Ez akkor történik, amikor a számítógéptől (grafikus kártyáról) érkező jelek a monitor ajánlott vízszintes vagy függőleges frekvenciatartományán kívül esnek. A megfelelő frekvencia beállításához tekintse meg az útmutató Műszaki adatok című részét.</li> </ul>
Megjeleníti a készülék a <b>No Signal (Nincs jel)</b> üzenetet?	<ul style="list-style-type: none"> <li>Ez akkor jelenik meg, ha a jelkábel a számítógép és a monitor között nincs csatlakoztatva. Ellenőrizze a kábelt, és csatlakoztassa újra.</li> </ul>
Telepítette a képernyő illesztőprogramját?	<ul style="list-style-type: none"> <li>Mindenképpen a mi honlapunkról telepítse a kijelzési illesztőprogramot: <a href="http://www.lg.com">http://www.lg.com</a>.</li> <li>Feltétlenül ellenőrizze, hogy a videokártya támogatja-e a Plug and Play funkciót.</li> </ul>

Egyes funkciók le vannak tiltva.	
Vannak olyan funkciók, amelyek nem érhetők el, amikor megnyomja a Menü gombot?	<ul style="list-style-type: none"> <li>A képernyőmenü le van zárva. Válassza ki a következőket: <b>Settings (Beállítások) &gt; General (Általános)</b>, és állítsa az <b>OSD Lock (OSD zár)</b> opciót <b>Off (Ki)</b> helyzetbe.</li> </ul>

A képernyőn megmarad egy kép.	
Akkor is megmarad a kép, ha a monitor ki van kapcsolva?	<ul style="list-style-type: none"> <li>• Ugyanazon állókép hosszú ideig történő kijelzése károsíthatja a képernyőt, és a kép beégését eredményezi.</li> <li>• A monitor élettartamának meghosszabbítása érdekében használjon képernyővédőt.</li> </ul>

A képernyőn a megjelenítés nem stabil és rázkódik. / A monitoron megjelenített képek szellemképesek.	
A megfelelő felbontást választotta ki?	<ul style="list-style-type: none"> <li>• Ha a kiválasztott felbontás HDMI 1080i 60/50 Hz (váltott soros), lehetséges, hogy a képernyő vibrál. Módosítsa a felbontás 1080p értékre vagy az ajánlott felbontásra.</li> </ul>

## MEGJEGYZÉS

- Függőleges frekvencia: egy kép megjelenítéséhez a képernyőt másodpercenként több tucatszor frissíteni kell, mint egy fénycsövet. A másodpercenkénti frissítések számát függőleges frekvenciának vagy képfrissítési sebességnek nevezzük, mértékegysége a Hz.
- Vízszintes frekvencia: azt az időt, amely egy vízszintes vonal megjelenítéséhez szükséges, vízszintes ciklusnak nevezzük. Ha 1-et elosztunk a vízszintes intervallummal, az eredmény a másodpercenként megjelenített vízszintes sorok száma. Ezt nevezzük vízszintes frekvenciának, és kHz-ben fejezzük ki.
- Ellenőrizze le, hogy a grafikus kártya felbontása vagy frekvenciája a monitor által megengedett tartományon belül van-e, és állítsa a kívánt (optimális) felbontására a Windows **Vezérlőpult > Kijelző > Menu (Menü)** menüpontjában. (A beállítások a használt operációs rendszer függvényében eltérhetnek.)
- Ha a grafikus kártya nem az ajánlott (optimális) felbontásra van beállítva, akkor előfordulhat, hogy torzul a szöveg és homályos a képernyő, illetve hogy nem látszik a teljes kijelző vagy elállítódik a képernyő.
- A beállítási módszerek eltérhetnek a számítógéptől vagy az operációs rendszertől függően, és a grafikus kártya teljesítményétől függően előfordulhat, hogy egyes felbontások nem érhetőek el. Ebben az esetben vegye fel a kapcsolatot a számítógép vagy a videokártya gyártójával, és kérjen segítséget.
- Előfordulhat, hogy néhány grafikus kártya nem támogatja a 1920 x 1080-as felbontást. Ha a felbontás nem jeleníthető meg, forduljon a grafikus kártya gyártójához.

<b>A kijelző színe nem megfelelő.</b>	
Nem a megfelelő színek jelennek meg a kijelzőn (16 színű)?	<ul style="list-style-type: none"> <li>• Állítsa a színt 24 bitesre (true color) vagy magasabbra. Windows operációs rendszer esetén a <b>Vezérlőpult &gt; Kijelző &gt; Menu (Menü) &gt; Színminőség</b> menüpontban. (A beállítások a használt operációs rendszer függvényében eltérhetnek.)</li> </ul>
A kijelző színe instabilnak vagy monokrómnak tűnik?	<ul style="list-style-type: none"> <li>• Ellenőrizze, hogy a jelkábel csatlakoztatása megfelelő-e. Csatlakoztassa újra a kábelt, vagy helyezze be újra a számítógép grafikus kártyáját.</li> </ul>
Pontok vannak a képernyőn?	<ul style="list-style-type: none"> <li>• A monitor használatakor pixeles pontok (piros, zöld, kék, fehér vagy fekete) jelenhetnek meg a képernyőn. Ez az LCD képernyő esetén normális jelenség. Nem hiba, és nem is befolyásolja a monitor teljesítményt.</li> </ul>

<b>Nincs hang a fehallgató-csatlakozón keresztül.</b>	
A DP (DisplayPort) vagy a HDMI bemeneten keresztül nincs hang, csak kép?	<ul style="list-style-type: none"> <li>• Győződjön meg róla, hogy a fehallgató-csatlakozók csatlakoztatása megfelelő.</li> <li>• Próbálja meg növelni a hangerőt a joystick segítségével.</li> <li>• Állítsa be a monitort audio kimenetként a számítógépen: a Windowsban nyissa meg a <b>Vezérlőpult &gt; Hardver és hang &gt; Hang &gt; menüpontot, majd állítsa be a monitort alapértelmezett eszközként.</b> (A beállítások a használt operációs rendszer függvényében eltérhetnek.)</li> </ul>

# MŰSZAKI ADATOK

LCD-képernyő	Színmélység	8 bites / 10 bites színek támogatva.	
Felbontás	Maximális felbontás	3440 x 1440 85 Hz-en (HDMI) 3440 x 1440 160 Hz-en (DP)	
	Ajánlott felbontás	3440 x 1440 85 Hz-en (HDMI) 3440 x 1440 160 Hz-en (DP)	
Tápellátás	Energiabesorolás	19 V $\overline{\text{---}}$ 3,0 A	
	Energiafogyasztás (jellemző)	Bekapcsolt mód: 48 W (Jellemzően)* Készenléti mód (Készenléti üzemmód): $\leq$ 0,5 W ** Kikapcsolt mód: $\leq$ 0,3 W	
AC-DC adapter	<p>Típus DA-65G19, gyártó: Asian Power Devices Inc.</p> <p>Vagy típus ADS-65FAI-19 19065EPG-1, gyártó: SHENZHEN HONOR ELECTRONIC</p> <p>Vagy típus ADS-65FAI-19 19065EPK-1, gyártó: SHENZHEN HONOR ELECTRONIC</p> <p>Vagy típus ADS-65FAI-19 19065EPCU-1, gyártó: SHENZHEN HONOR ELECTRONIC</p> <p>Vagy típus ADS-65AI-19-3 19065E, gyártó: SHENZHEN HONOR ELECTRONIC</p> <p>Vagy típus MS-V3420R190-065L0-DE, gyártó: MOSO POWER SUPPLY TECHNOLOGY CO LTD</p> <p>Vagy típus MS-V3420R190-065L0-KR, gyártó: MOSO POWER SUPPLY TECHNOLOGY CO LTD</p> <p>Vagy típus MS-V3420R190-065L0-US, gyártó: MOSO POWER SUPPLY TECHNOLOGY CO LTD</p> <p>Kimenet: 19 V <math>\overline{\text{---}}</math> 3,42 A</p>		
Környezeti feltételek	Üzemeltetési feltételek	Hőmérséklet	0 °C és 40 °C között
		Páratartalom	Legfeljebb 80 %
	Tárolási körülmények	Hőmérséklet	-20 °C és 60 °C között
		Páratartalom	Legfeljebb 85 %

Méret	Monitor mérete (szélesség x magasság x mélység)	
	állvánnyal együtt	809,0 x 568,3 x 260,0 (mm)
	Állvány nélkül	809,0 x 358,9 x 91,5 (mm)
Tömeg (csomagolás nélkül)	állvánnyal együtt	7,7 kg
	Állvány nélkül	5,8 kg

Az adatok értesítés nélkül megváltozhatnak.

A ~ szimbólum váltakozó áramot jelöl, a --- szimbólum pedig egyenáramot.

Az energiafogyasztás szintje a működtetés módjától és a monitor beállításaitól függően eltérhet.

\* A bekapcsolt üzemmódban való áramfogyasztást az LGE standard teszttel végzik (Teljes Fehér mintázat,maximális felbontás).

\*\* A monitor néhány percen belül (maximum 5 perc múlva) Alvás üzemmódba vált.

## Gyári támogatott üzemmód (Előre beállított üzemmód, PC)

(DisplayPort)

Előre beállított üzemmód	Vízszintes frekvencia (kHz)	Függőleges frekvencia (Hz)	Polaritás (V/F)	Megjegyzések
640 x 480	31,469	59,94	-/-	
800 x 600	37,879	60,317	+/+	
1024 x 768	48,363	60,0	-/-	
1920 x 1080	67,5	60	+/-	
3440 x 1440	88,84	59,99	+/-	
3440 x 1440	151	100	+/-	
3440 x 1440	222,14	143,96	+/-	
3440 x 1440	244,26	159,96	+/-	DP Preferred timing

**(HDMI)**

Előre beállított üzemmód	Vízszintes frekvencia (kHz)	Függőleges frekvencia (Hz)	Polaritás (V/F)	Megjegyzések
640 x 480	31,469	59,94	-/-	
800 x 600	37,879	60,317	+/+	
1024 x 768	48,363	60	-/-	
1920 x 1080	67,5	60	+/-	
3440 x 1440	43,76	29,95	+/-	
3440 x 1440	73,63	49,95	+/-	
3440 x 1440	127,35	84,96	+/-	HDMI Preferred timing.
2560 x 1440	183	120	+/-	

Ha olyan bemeneti időzítést használ, amely a támogatott frekvencián kívül esik, gyenge válaszsebességet vagy képminőséget tapasztalhat.

**HDMI időzítés (Videó)**

Előre beállított üzemmód	Vízszintes frekvencia (kHz)	Függőleges frekvencia (Hz)	Megjegyzések
480P	31,5	60	
720P	45	60	
1080P	67,5	60	
2160P	135	60	





A termék modell- és sorozatszám a termék hátulján és az egyik oldalán található.  
Jegyezze fel őket alább, arra az esetre, ha bármikor szakszervizre lenne szüksége.

Típus \_\_\_\_\_

Sorozatszám \_\_\_\_\_