



Használati útmutató

LED LCD MONITOR

(LED Monitor*)

* Az LG LED monitorok LED-háttérvilágítású LCD monitorok.

A készülék használatba vétele előtt figyelmesen olvassa el az útmutatót, és őrizze meg, mert később még szükség lehet rá.

24QP88D

27QP88D

27QP88DP

27BP88QD

www.lg.com

Copyright © 2022 LG Electronics Inc. Minden jog fenntartva.

TARTALOMJEGYZÉK

LICENC	2
INFORMÁCIÓK A NYÍLT FORRÁSKÓDÚ SZOFTVERREL KAPCSOLATBAN	3
ÖSSZESZERELÉS ÉS ELŐKÉSZÍTÉS	3
A MONITOR HASZNÁLATA	20
FELHASZNÁLÓI BEÁLLÍTÁSOK	23
HIBAELHÁRÍTÁS	30
TERMÉKJELLEMZŐK	31

LICENC

Minden típushoz különböző licenc tartozik. A licenccel kapcsolatos további információkért látogasson el a www.lg.com weboldalra.



A HDMI és a HDMI High-Definition Multimedia Interface kifejezések, valamint a HDMI embléma a HDMI Licensing Administrator, Inc. védjegyei vagy bejegyzett védjegyei az Amerikai Egyesült Államokban és más országokban.



The SuperSpeed USB Trident logo is a registered trademark of USB Implementers Forum, Inc.

* USB Type-C™ and USB-C™ are trademarks of USB Implementers Forum.

INFORMÁCIÓK A NYÍLT FORRÁSKÓDÚ SZOFTVERREL KAPCSOLATBAN

A forráskód GPL, LGPL, MPL és egyéb, a termékben található forráskód közzétételére kötelező nyílt forráskódú licenc alatti beszerzéséhez, valamint az összes hivatkozott licencfeltétel, szerzői jogi közlemény és egyéb vonatkozó dokumentum megtekintéséhez látogasson el a következő oldalra:

<https://opensource.lge.com>.

Az LG Electronics a vonatkozó költségeknek megfelelő összegért (az adathordozó, a szállítás és a kezelés költségei) CD-ROM-on is biztosítani tudja Önnek a nyílt forráskódot, ha írásos kérelmet küld az opensource@lge.com e-mail-címre.

Ez az ajánlat a termék utolsó szállítását követő három évig érvényes bárki számára, aki megkapja ezt az információt.

ÖSSZESZERELÉS ÉS ELŐKÉSZÍTÉS

FIGYELEM

- A biztonság és a termék teljesítményének biztosításához mindig eredeti tartozékokat használjon.
- A garancia nem terjed ki a bizonytalan eredetű tartozékok használata által okozott károkra és sérülésekre.
- A mellékelt alkatrészek használatát javasoljuk.
- A dokumentumban látható illusztrációk általános eljárásokat mutatnak be, ezért az ábrák eltérhetnek a tényleges termék megjelenésétől.
- Ne vigyen fel idegen anyagot (olajat, kenőanyagot stb.) a csavarokra a termék összeszerelésekor. (Ha így tesz, azzal károsíthatja a terméket.)
- Ha túlzottan nagy erővel húzza meg a csavarokat, az a monitor károsodását okozhatja. A készülék garanciája nem vonatkozik az így okozott kárra.
- Ne vigye a monitort fejjel lefelé. Ilyenkor az állvány kicsúszhat a monitorból, és személyi sérülést okozhat.
- Ha megemeli vagy áthelyezi a monitort, ne érjen a képernyőhöz. A képernyőre kifejtett erő annak sérülését okozhatja.

! MEGJEGYZÉS

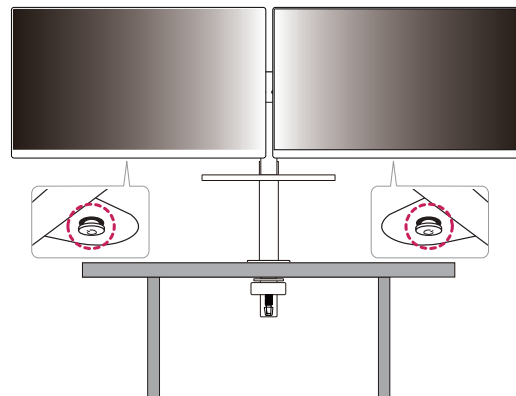
- A részegységek eltérhetnek az itt láthatóktól.
- A készülék nagyobb teljesítménye érdekében, a használati útmutatóban szereplő minden termékinformáció és specifikáció előzetes értesítés nélkül megváltozhat.
- Az opcionális tartozékok beszerzéséhez látogasson el egy elektronikai szaküzletbe vagy webáruházba, vagy forduljon ahhoz a forgalmazóhoz, ahol a készüléket vásárolta.
- A mellékelt tápkábel a régiótól függően eltérő lehet.

Támogatott illesztőprogramok és szoftverek

Az LGÉ weboldaláról (www.lg.com) töltheti le és telepítheti a legújabb verziót.

- **Illesztőprogramok és szoftverek: Monitor illesztőprogramja / OnScreen Control / Dual Controller**
 - Monitor illesztőprogramja: Opcionális
 - OnScreen Control: Ajánlott
 - Dual Controller: Opcionális

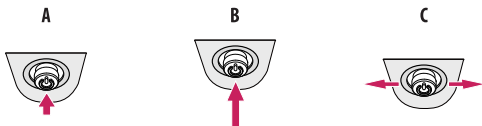
A készülék és a gombok leírása



A joystick gomb használata

A monitor funkcióit egyszerűen vezérelheti a joystick gomb megnyomásával vagy az ujjával balra/jobbra/fel/le elmozdítva azt.

Alapfunkciók



- A**
Bekapcsolás: Nyomja meg a joystick gombot egyszer az ujjával a monitor bekapcsolásához.
- B**
Kikapcsolás: Nyomja meg és tartsa lenyomva a joystick gombot 3 másodpercnél tovább az ujjával a monitor kikapcsolásához.
- C**
Hangerő szabályozása: A hangerőt a joystick gombot balra/jobbra mozgatva szabályozhatja.

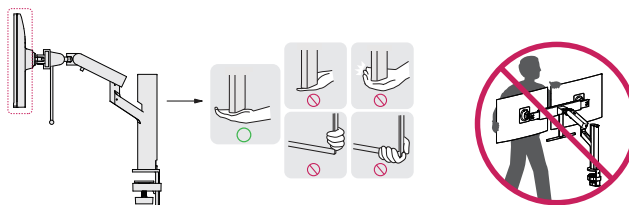
! MEGJEGYZÉS

- A joystick gomb a monitor alján található.
- A gomb iránya a kijelző irányával együtt változik.

A monitor mozgatása és felemelése

Kövesse ezen utasításokat, hogy a monitor mozgatasakor vagy felemelésekor megóvja azt a karclosoktól vagy egyéb sérúlésektől, illetve formától és mérettől függetlenül biztonságosan szállíthassa.

- A monitort szállítás előtt az eredeti dobozában vagy csomagolásában ajánlatos elhelyezni.
- A monitor mozgatása vagy felemelése előtt húzza ki a tápkábel és az összes többi kábelt.
- Tartsa erősen a monitor alját és oldalát. Ne fogja meg a panelt.
- Amikor tartja, fordítsa el magától a monitort, nehogy a képernyő megkarcolódjon.
- A monitort a szállítás során óvja az ütődésektől és a túlzott rázkódástól.
- A monitor mozgatasakor tartsa azt függőleges helyzetben, és ne fordítsa a monitort az oldalára, illetve ne döntse oldalra.
- A monitor mozgatasakor szerelje szét és helyezze külön helyre a felső részt és az állványt.

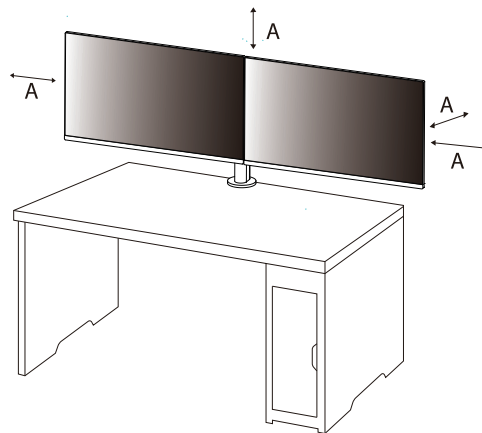


FIGYELEM

- Lehetőleg ne érintse meg a monitor képernyőjét.
 - Ellenkező esetben károsodhat a képernyő vagy a képek előállításához használt Károsodhatnak.
- A monitorpanel függőleges felállításánál a monitor a joystick miatt leeshet, és kárt vagy sérüléseket okozhat. Emellett, a joystick gomb is elromolhat.

Asztali elhelyezés

- Emelje fel a monitort, és helyezze az asztalra függőleges helyzetben. A megfelelő szellőzés biztosítása érdekében a monitort legalább 100 mm távolságra helyezze a faltól.



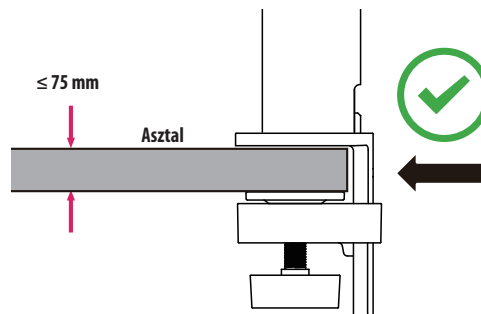
A: 100 mm

⚠ FIGYELEM

- A monitor mozgatása vagy felszerelése előtt húzza ki a tápkábelt. Fennáll az áramütés veszélye.
- Ügyeljen rá, hogy minden esetben a termék csomagjában található tápkábelt használja, illetve, hogy a tápkábelt csak földelt fali csatlakozóhoz csatlakoztassa.
- Ha egy másik tápkábelre van szüksége, keresse fel helyi termékforgalmazóját vagy a legközelebbi márkakereskedést.
- Ügyeljen arra, hogy az asztal, amelyre a terméket telepítette, stabil és szilárd. A törékeny anyagokból, például üvegből készült asztal megsérülhet.
- A monitor eldőlhet egyenetlen vagy ferde asztalokon.
- Az állvány felszerelése nyomot hagyhat az asztalon.
- Ne akasszon az állványra nehéz tárgyakat, mint például táskákat vagy ruhadarabokat.
- Kerülje el a leeséseket, ellenőrizve, hogy az asztal elég nagy-e a monitor támogatásához.
- Ügyeljen arra, hogy az állványt fixen rögzítse az asztalon.
- Amikor az állványt az asztalra szereli fel, ellenőrizze, hogy az állvány teljesen rögzítve van-e az asztalhoz, hogy ne verje be a fejét, amikor feláll.
- A monitor elforgatásakor ne használjon túlzott erőt. Ha hagyja, hogy a monitor érintkezzen a fallal, a közelben lévő személyek megsérülhetnek, vagy a monitor károsodhat.
- Ha másik monitort használ, mint a meglévő monitor, akkor a minőségbiztosítás nem vonatkozik rá.

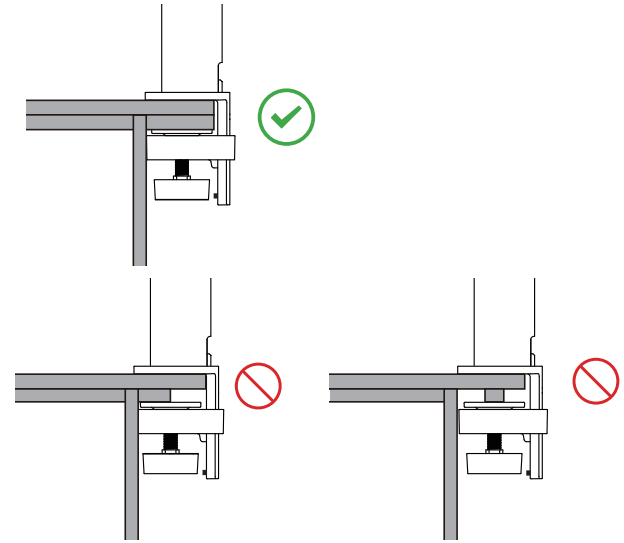
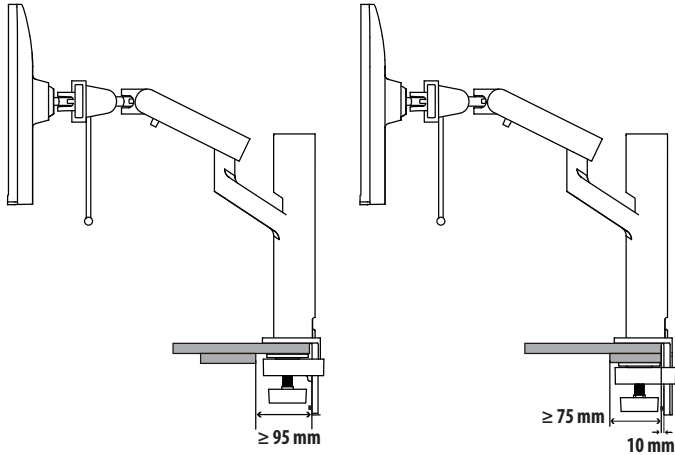
A kapocs rögzítése

- 1 Miután az állványt az asztalra helyezte, a kar elforgatásával rögzítse.
- Kiálló részek nélküli asztal esetén
 - Az asztal vastagságának kevesebb mint 75mm-nek kell lennie.



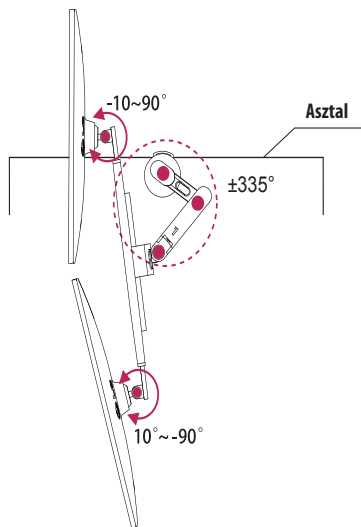
FIGYELEM

- Az állványok, amelyek nincsenek teljesen rögzítve az asztalhoz, lehetővé tehetik, hogy a monitor mozogjon vagy leessen.
- Ellenőrizze, hogy az asztal szilárd és stabil ahhoz, hogy teljes mértékben támogassa a monitor felszerelését. A törékeny anyagokból, például üvegből készült asztal eltörhetnek.
- Kiálló részekkel rendelkező asztal esetén
 - Ha a kiálló rész több mint 95 mm-re van az asztal szélétől, csak akkor szerelje fel a monitort, ha egy lapos kiemelkedés az asztal szélétől 10–75 mm-re található.



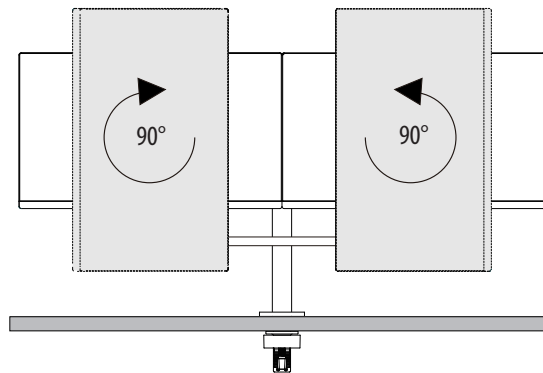
Forgóállvány

A monitor tartója lehetővé teszi a monitor látószögének beállítását.



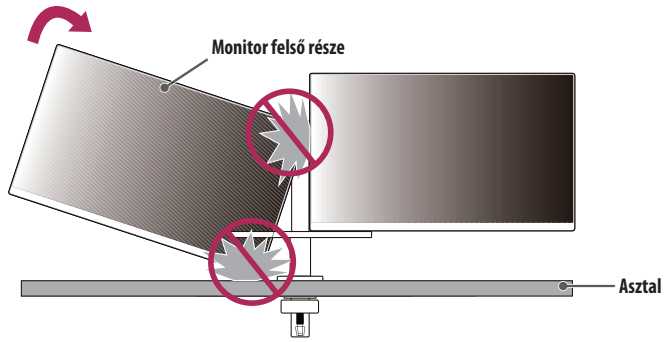
Forgócsap

A forgatás funkció lehetővé teszi a bal monitor forgatását 90° -kal az óramutató járásával megegyező vagy a jobb monitor forgatását a 90° -kal az óramutató járásával ellentétes irányba



⚠ VIGYÁZAT

- Beszerelés vagy forgatás előtt állítsa a húzórudat maximális hosszúságra.

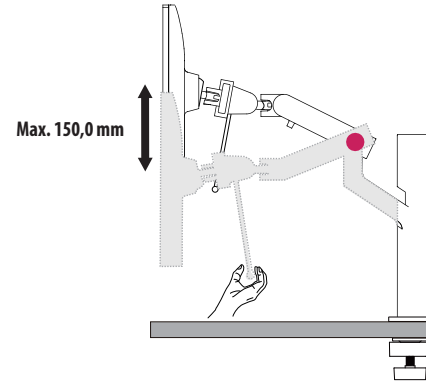


⚠ VIGYÁZAT

- A forgatás funkció használatakor
 - Ne forgassa a monitort túl gyorsan vagy túl nagy erővel. Az asztal megkarcolódhat, ha érintkezik a monitor fejével.
 - Ügyeljen, hogy a monitorok ne érjenek egymáshoz.

A talp magasságának beállítása

- 1 Ügyeljen arra, hogy két kézzel fogja a monitor fogantyúját miközben tartja és forgatja.



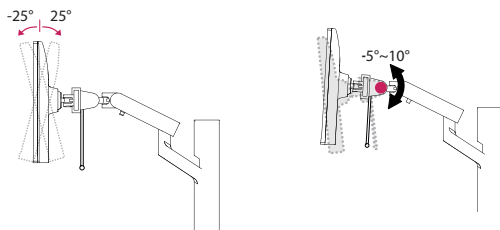
⚠ VIGYÁZAT

- A sérülés elkerülése érdekében a magasság beállításakor ne tegye a kezét az állványra.
- Legyen óvatos, függőleges emeléskor ne ütközzön az asztalhoz.

A képernyő dőlésszögének beállítása

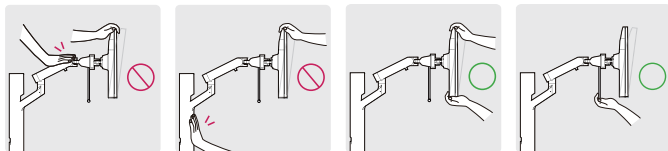
Állítsa be a képernyő dőlésszögét.

A kényelmes megtekintés érdekében a képernyő dőlésszöge -25° és 25° és -5° és 10° fok között állítható előre- vagy hátrafelé.



⚠ VIGYÁZAT

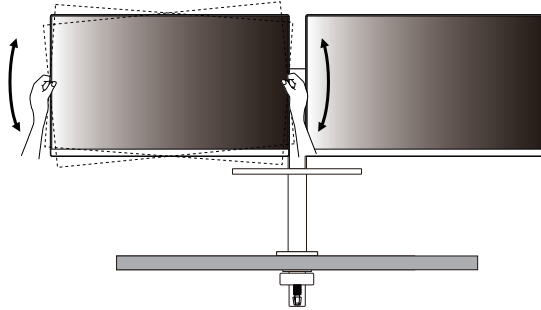
- A képernyő beállításakor az ujjserülések elkerülése érdekében ne tartsa a monitor keretének alsó részét az ábrán látható módon.
- Legyen óvatos, ne érintse, illetve ne nyomja meg a képernyő területét, amikor a képernyő dőlésszögét beállítja.



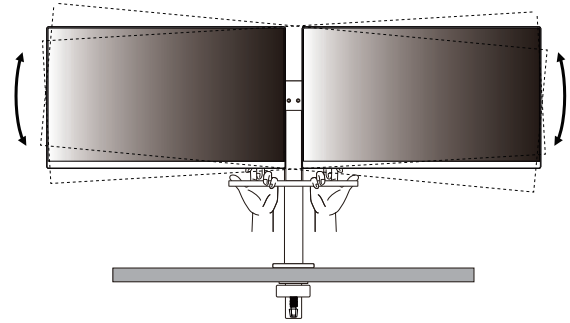
- Vigyázzon a monitorhoz csatlakoztatott kábelekre, amikor elforgatja.

A képernyő szintezése

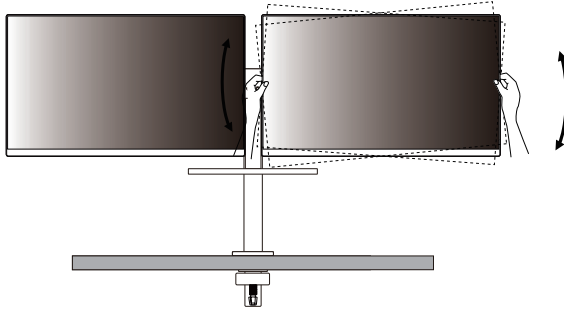
Ha a termék elhelyezését követően a kijelző ferde az egyik oldalra, egyenesítse ki szöglet vízszintesen a következők szerint.



1-1



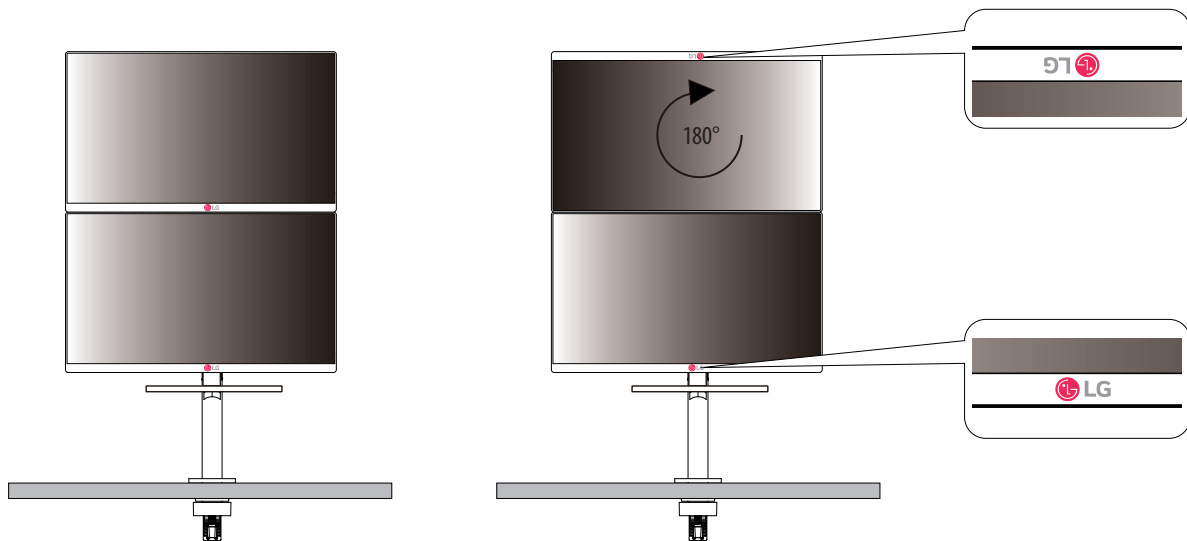
1-3



1-2

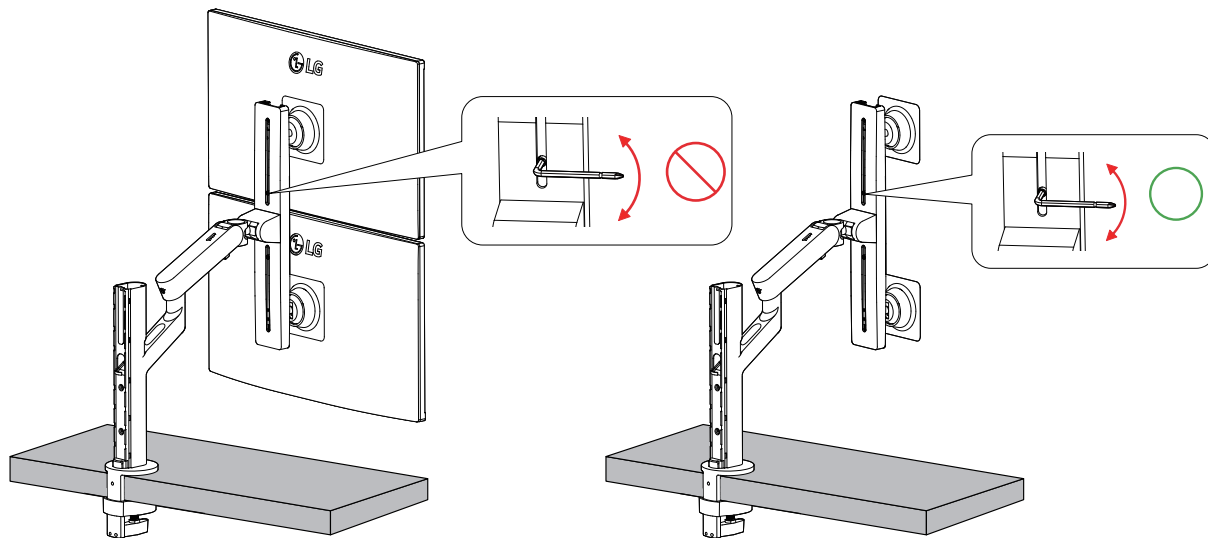
Egymásra helyezhetőség funkció

A beállítási módszer szerint fel és le is helyezheti a monitort.



! FIGYELEM

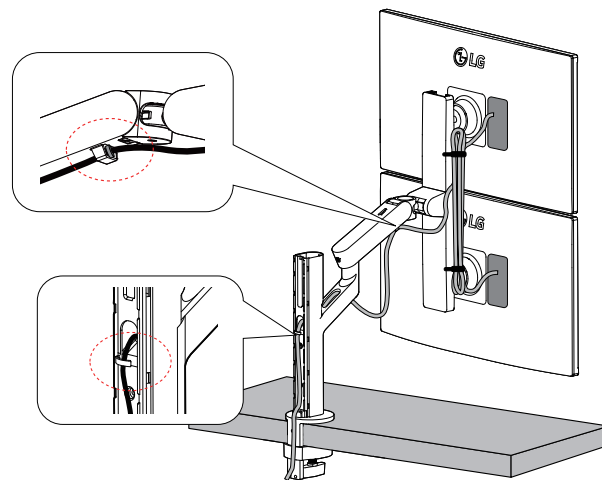
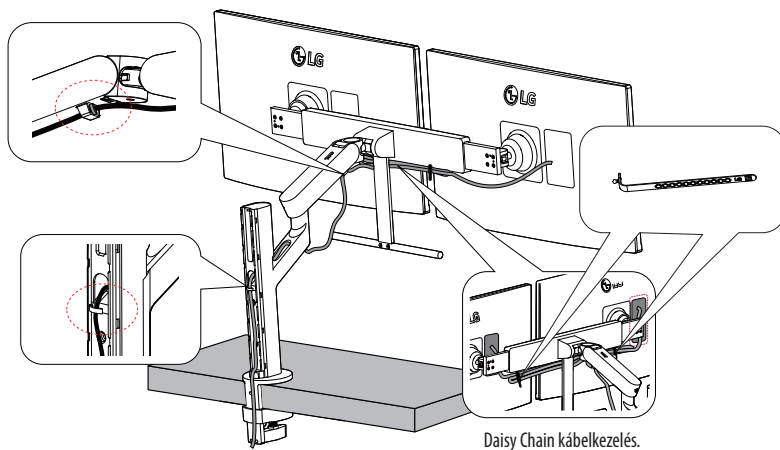
- Sérülést okozhat, ha nem távolítja el a monitort a csúszka működtetése közben.



FIGYELEM

- A teljes mozgástartomány érdekében hagyjon elegendő laza kábelt.
- A kábel becsípődések elkerülése érdekében fontos, hogy kövesse ebben a kézikönyvben szereplő kábelvezetési utasításokat.

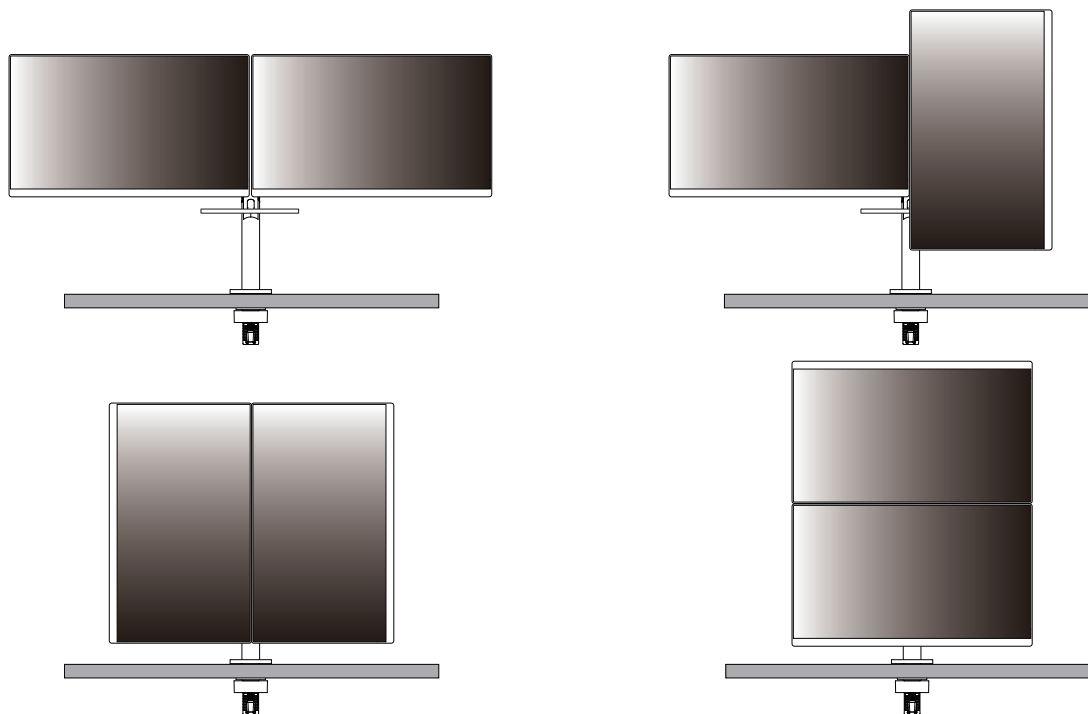
Ha nem tartja be ezeket az utasításokat, akkor az a készülék károsodását vagy személyi sérülést okozhat.



VIGYÁZAT

- Ha a monitor beállításakor nem távolítja el a kábelt, akkor az károsodást okozhat.
- A kábelek csatlakoztatása előtt ajánlott a monitort a megfelelő szögbe forgatni, hogy elkerüljük a kábelezési nehézségeket.

Ajánlott használat



⚠ VIGYÁZAT

- Nem vállalunk felelősséget az ajánlott módszerektől eltérő módszerekkel kapcsolatos problémákért.

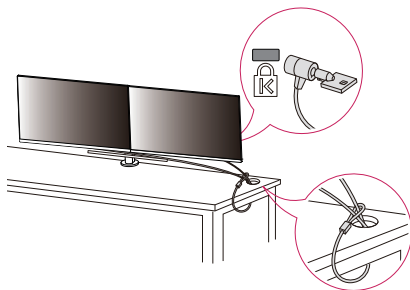
⚠ FIGYELEM

- A termék helyzetének megfelelően, ha a képernyő szintje ellentmondó, kérjük, állítsa be a képernyő szintjét.

A Kensington zár használata

A felszereléssel és használatával kapcsolatos további tudnivalókért nézze meg a Kensington zár használati útmutatóját, vagy keresse fel a <http://www.kensington.com> honlapot.

Rögzítse a monitort egy asztalhoz a Kensington biztonsági rendszer segítségével.

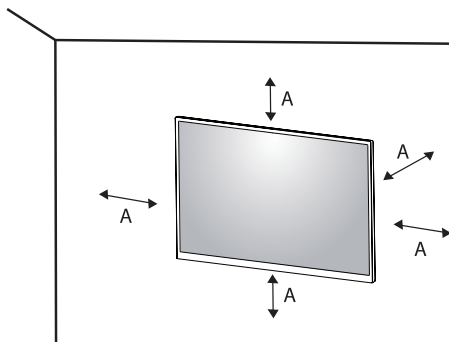


! MEGJEGYZÉS

- A Kensington biztonsági rendszer opcionális tartozék. Az opcionális tartozékokat a legtöbb elektronikai szaküzletben beszerezheti.

Falra szerelés

Ez a monitor megfelel a fali rögzítőlapra vagy egyéb kompatibilis eszközökre vonatkozó specifikációknak. A megfelelő légáramlás érdekében a monitort legalább 100 mm távolságra szerelje fel a faltól, és minden oldalon hagyjon kb. 100 mm szabad helyet. Részletes felszerelési útmutatásért forduljon a legközelebbi márkakereskedéshez. Vagy olvassa el a döntött fali tartókonzol felszerelésével és beállításával kapcsolatos tájékoztatást az útmutatóban.



A: 100 mm

A fali rögzítőlap felszerelése

A monitor falra szereléséhez csatlakoztassa a (külön beszerezhető) fali tartókonzolt a monitor hátuljához. Győződjön meg róla, hogy a fali tartókonzol biztonságosan van a monitorhoz és a falhoz rögzítve.

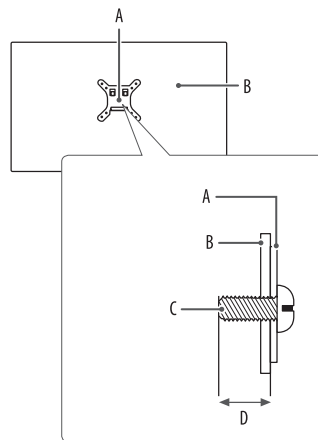
- Fali konzol (mm): 100 x 100
- Szabványos csavar: M4 x L10
- Csavarok száma: 4
- Fali rögzítőlap (opcionális): LSW149

! MEGJEGYZÉS

- A VESA szabványnak nem megfelelő csavar kárt tehet a termékben, a monitor pedig leeshet. Az LG Electronics nem vállal felelősséget a szabványostól eltérő csavarok használatából eredő balesetekért.
- A falikonzol-készlet tartalmazza a szerelési útmutatót és a szükséges alkatrészeket is.
- A fali tartókonzol opcionális tartozék. Az opcionális tartozékokat a helyi termékgalmazótól szerezheti be.
- A csavar hossza falikonzolonként eltérő lehet. Ha a szabványnál hosszabb csavarokat használ, azzal a készülék belsejének károsodását okozhatja.
- További információkért kérjük, nézze meg a falikonzol használati útmutatóját.
- Ügyeljen, hogy a fali rögzítőlap felszerelése során ne alkalmazzon túl nagy erőt, mivel azzal a képernyő sérülését okozhatja.
- Mielőtt a falra szereli a monitort, távolítsa el a talpazatot a talpazat csatlakoztatásának fordított sorrendben történő végrehajtásával.

FIGYELEM

- Az áramütés elkerülése érdekében húzza ki a tápkábelt, mielőtt a monitort elmozdítja vagy szereli.
- Ha a monitort a plafonra vagy ferde falra szereli fel, akkor a monitor leeshet, ami sérülést okozhat. Csak az LG által jóváhagyott fali konzolt használjon, és konzultáljon a helyi forgalmazóval vagy más szakemberrel.
- A sérülések megelőzése érdekében a készüléket a felszerelési útmutatásnak megfelelően biztonságosan rögzíteni kell a falra.
- Ha túlzottan nagy erővel húzza meg a csavarokat, az a monitor károsodását okozhatja. A készülék garanciája nem vonatkozik az így okozott kárra.
- VESA-szabványnak megfelelő fali rögzítőt és csavarokat használjon. A készülék garanciája nem vonatkozik a nem megfelelő tartozékok használata miatt bekövetkező károokra.
- A monitor hátuljától mérve az egyes behelyezett csavarok hossza nem haladhatja meg a 8 mm-t.



- A: Fali rögzítőlapp
- B: A monitor hátoldala
- C: Szabványos csavar
- D: Max. 8 mm

A MONITOR HASZNÁLATA

- Az útmutatóban szereplő ábrák eltérhetnek a valódi terméktől.
- Nyomja meg a joystick gombot, lépjen a [Settings] → [Input] elemre, majd válassza ki a bemenet opciót.

FIGYELEM

- Ha nem LG-tanúsítvánnyal ellátott kábelt használ, akkor előfordulhat, hogy a kép nem jelenik meg, vagy hogy a kép zajos lesz.
- Ne fejtse ki nyomást a képernyőre hosszabb ideig. Ez a kép torzulását okozhatja.
- Huzamosabb ideig ne jelenítse meg a képernyőn ugyanazt az állóképet. Ez a kép beégését okozhatja. Ha lehetséges, alkalmazzon PC-képernyővédőt.
- Amikor a tápkábelt a kimenethez csatlakoztatja, használjon földelt (3 lyukas) foglalatot vagy földelt fali csatlakozót.
- A monitor vibrálhat, amikor hideg helyen kapcsolják be. Ez a jelenség nem rendellenes.
- Néha piros, zöld vagy kék pöttyök jelenhetnek meg a képernyőn. Ez a jelenség nem rendellenes.

Csatlakoztatás személyi számítógéphez

- Ez a monitor támogatja a *Plug and Play funkciót.
- * Plug and Play: Olyan szolgáltatás, amely lehetővé teszi, hogy Ön anélkül adjon hozzá egy eszközt a számítógéphez, hogy bármit újra kellene konfigurálnia vagy bármilyen illesztőprogramot kellene telepíteni.

HDMI-csatlakozás

Továbbítja a digitális video- és audiojeleket a számítógépről a monitorhoz.

FIGYELEM

- Ha DVI-HDMI vagy DVI-DP (DisplayPort) átalakítót csatlakoztat a HDMI-kábelre, az kompatibilitási problémákat okozhat.
- HDMI-tanúsítvánnyal ellátott kábelt használjon. Ha nem HDMI-tanúsítvánnyal ellátott kábelt használ, akkor előfordulhat, hogy nem jelenik meg a kép, vagy hogy csatlakozási hiba jelentkezik.
- Ajánlott HDMI-kábel típusok
 - High-Speed HDMI®/™ kábel
 - High-Speed with Ethernet HDMI®/™-kábel

A DisplayPort csatlakoztatása

Továbbítja a digitális video- és audiojeleket a számítógépről a monitorhoz.

! MEGJEGYZÉS

- A számítógép DP (Display Port) verziójától függően előfordulhat, hogy nincs kép vagy hang.
- Ha Mini DisplayPort kimenetű videokártyát használ, olyan Mini DP-DP (Mini DisplayPort-DisplayPort) kábelt vagy csatlakozót használjon, mely támogatja a DisplayPort1.4-t. (Külön kapható)

USB-C-csatlakoztatás

Továbbítja a digitális video- és audiojeleket a számítógépről a monitorhoz.

! MEGJEGYZÉS

- A DP alternatív módot (DP USB-C helyett) támogatja az USB-C port.
- A csatlakoztatott eszköz jellemzőitől és a környezettől függően előfordulhat, hogy a funkciók nem fognak megfelelően működni.
- Az USB-C porton keresztül a monitort nem, de a számítógépet elláthatja árammal. A monitor áramellátásához csatlakoztassa a hálózati adaptert.

Csatlakoztatás AV eszközhöz

HDMI-csatlakozás

A HDMI továbbítja a digitális video- és audiojeleket az AV-eszköztől a monitorhoz.

! MEGJEGYZÉS

- Ha DVI-HDMI vagy DVI-DP (DisplayPort) átalakítót csatlakoztat a HDMI-kábelre, az kompatibilitási problémákat okozhat.
- HDMI-tanúsítvánnyal ellátott kábelt használjon. Ha nem HDMI-tanúsítvánnyal ellátott kábelt használ, akkor előfordulhat, hogy nem jelenik meg a kép, vagy hogy csatlakozási hiba jelentkezik.
- Ajánlott HDMI-kábel típusok
 - High-Speed HDMI[®]/™ kábel
 - High-Speed with Ethernet HDMI[®]/™-kábel

Perifériák csatlakoztatása

USB-eszközkapcsolat

A terméken található USB-port USB-elosztóként működik.

MEGJEGYZÉS

- Ajánlott minden Windows-frissítést telepíteni, hogy a Windows naprakész legyen, mielőtt csatlakoztatja a terméket.
- A perifériás eszközök külön kaphatók.
- Az USB-elosztóhoz egyaránt csatlakoztathat billentyűzetet, egeret vagy USB-eszközt.
- A töltési sebesség készülékenként eltérő lehet.
- A képernyő USB kimeneti portjának használatához a felhasználónak a képernyő bemeneti portját csatlakoztatnia kell a gazdaszámítógéphez USB C-C vagy USB C-A kábel segítségével.
- Ha USB C-C kábel van csatlakoztatva a képernyő bemeneti portjához és a gazdaszámítógéphez, a képernyő kimeneti portja USB 2.0 eszközöket támogat.
- Ha USB C-A kábel van csatlakoztatva a képernyő bemeneti portjához és a gazdaszámítógéphez, a képernyő kimeneti portja USB 3.0 eszközöket támogat. Azonban a gazdaszámítógépnek is támogatnia kell az USB 3.0 funkciót.

FIGYELEM

- Figyelmeztetés USB-eszköz használata esetére.
 - Előfordulhat, hogy automatikus felismerőprogrammal ellátott, vagy saját illesztőprogramot használó USB-eszközöket nem ismer fel a készülék.
 - Előfordulhat, hogy egyes USB tárolóeszközök használata nem támogatott, illetve azok nem működnek tökéletesen.
 - Ajánlott egy, tápellátással rendelkező USB-elosztó vagy merevlemez-meghajtó használata. (Elégtelen tápellátás esetén előfordulhat, hogy a készülék nem ismeri fel megfelelően az USB-tárolóeszközt.)

Fejhallgató csatlakoztatása

A perifériákat a fejhallgató-porton keresztül csatlakoztassa a monitorhoz.

! MEGJEGYZÉS

- A perifériás eszközök külön kaphatók.
- A számítógép és a külső eszköz audiobeállításaitól függően előfordulhat, hogy a fejhallgató és a hangszóró funkciói korlátozottak.
- Ha Szögben álló csatlakozójú fejhallgatót használ, akkor az problémát okozhat másik külső eszköz monitorhoz való csatlakoztatása során. Ezért javasolt Egyenes csatlakozójú fejhallgató használata.



Szögben álló



Egyenes
(Ajánlott)

FELHASZNÁLÓI BEÁLLÍTÁSOK

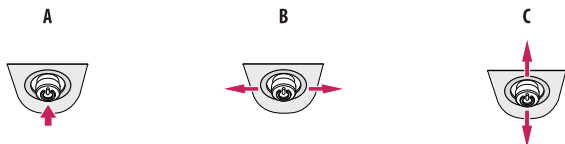
! MEGJEGYZÉS

- A monitor képernyőjén megjelenő (OSD-) menük kismértékben eltérhetnek a kézikönyvben szereplőktől.

A főmenü aktiválása



- 1 Nyomja meg a joystick gombot a monitor alján.
- 2 Mozgassa a joystick gombot felfelé/lefelé és balra/jobbra az opciók beállításához.
- 3 Nyomja meg ismét a joystick gombot a főmenüből való kilépéshez.

**A**

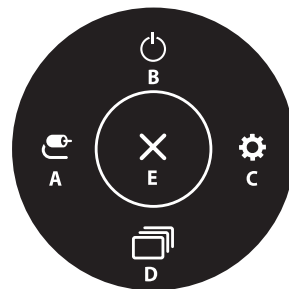
- Főmenü letiltva: A főmenü aktiválása.
- Főmenü engedélyezve: Kilépés a főmenüből. (A gombot 3 másodpercnél tovább nyomva tartva kapcsolhatja ki a monitort. A monitort így bármikor kikapcsolhatja, akkor is, amikor aktív a képernyőmenü.)

B

- Főmenü letiltva: A monitor hangerejének beállítása. (◀▶)
- Főmenü engedélyezve: Az [Input] funkcióinak megnyitása. (◀ / A [Settings] funkció megnyitása. ▶)

C

- Főmenü letiltva: Megjeleníti a jelenlegi bemeneti forrás információit. (▲▼)
- Főmenü engedélyezve: A monitor kikapcsolása. (▲) / A [Picture Mode] funkció megnyitása. (▼)
- A gomb iránya a kijelző irányával együtt változik.

A fő menüfunkciók

Főmenü	Leírás
A: [Input]	A bemeneti mód beállítása.
B: [Power Off]	A monitor kikapcsolása.
C: [Settings]	A képernyőbeállítások konfigurálása.
D: [Picture Mode]	A képüzemmód beállítása.
E: [Exit]	Kilépés a főmenüből.

Menübeállítások

- 1 Az OSD-menü (Képernyőmenü) megtekintéséhez nyomja meg a monitor alján található joystick gombot, majd lépjen be a [Settings] pontba.
- 2 Mozgassa a joystick gombot felfelé/lefelé és balra/jobbra az opciók beállításához.
- 3 A felsőbb menübe való visszatéréshez vagy egyéb menüelemek beállításához mozgassa a joystick gombot ◀ irányba vagy nyomja meg azt (⏪).
- 4 Ha ki szeretne lépni a képernyőmenüből, mozgassa a joystick gombot ◀ irányba, amíg ki nem lép.



[Quick Settings]



[Input]



[Picture]



[General]

[Quick Settings]

[Settings] → [Quick Settings]

- [Brightness]: A képernyő fényerejének beállítása.
- [Contrast]: A képernyő kontrasztjának beállítása.
- [Volume]: A hangerő beállítása.
 - Beállíthatja a [Mute]/[Unmute] elemet a joystick gombot ▼ irányba mozgatva a [Volume] menüben belül.
- [Color Temp]: Beállíthatja a saját színhőmérsékletét.
 - [Custom]: A felhasználó tetszés szerint beállíthatja a piros, a zöld és a kék színeket.
 - [Warm]: A képernyő színének beállítása vöröses tónusúra.
 - [Medium]: A vörös és a kék tónus közé állítja be a képernyő szintelitetttségét.
 - [Cool]: A képernyő színének beállítása kékes tónusúra.
 - [Manual]: A felhasználó finomhangolhatja a színhőmérsékletet.

[Input]

[Settings] → [Input]

- [Input List]: A bemeneti üzemmód kiválasztása.
- [Auto Input Switch]: Amikor az automatikus jelbeviteli kapcsoló On (bekapcsolt)-ra van állítva, a kijelző automatikusan átvált az új bemeneti eszközre, amikor azt csatlakoztatja.
 - [On]: Engedélyezi a Auto Input Switch (Automatikus bementváltás).
 - [Off]: Letiltja a Auto Input Switch (Automatikus bementváltás).
- [Aspect Ratio]: A képernyő arányának beállítása.
 - [Full Wide]: A videó széles képernyőn való megjelenítése, a videó jelbemenettől függetlenül.
 - [Original]: A videó megjelenítése a videó bemeneti jelének képaránya szerint.

! MEGJEGYZÉS

- Lehetséges, hogy az ajánlott felbontásnál a képernyő ugyanolyannak látszik [Full Wide] (Teljes szélesség) és [Original] (Eredeti) képaránynál egyaránt. (2560 x 1440)

[Picture]

[Settings] → [Picture] → [Picture Mode]

[Picture Mode] az SDR-jelen (nem HDR)

- [Custom]: A felhasználó beállíthatja az egyes elemeket.
- [Vivid]: Növeli a kontrasztot, a fényerőt és az élességet az élénk képek megjelenítéséért.
- [HDR Effect]: A képernyő optimalizálása nagy dinamikatartományban.
- [Reader]: Dokumentumok olvasásához optimalizált képernyő. A képernyő világosabbá tehető a képernyőmenüben.
- [Cinema]: A videók vizuális effektjeinek javításához optimalizált képernyő.
- [FPS]: Ez az üzemmód belső nézetes lövöldözős játékokhoz (FPS) javasolt.
- [RTS]: Ez az üzemmód RTS játékokhoz van optimalizálva.
- [Color Weakness]: Ez az üzemmód azon felhasználóknak készült, akik nem tudják megkülönböztetni a piros és a zöld színeket. Ennek a funkciónak a segítségével könnyedén meg tudják különböztetni a két színt.

! MEGJEGYZÉS

- A beállítható [Picture Mode] a bemeneti jeltől függ.
- Ha a DP (DisplayPort) esetében módosítják a [Picture Mode] értékét, előfordulhat, hogy a képernyő vibrálni fog, vagy hatással lehet a PC felbontására.

[Picture Mode] az HDR-jelen

- [Custom]: A felhasználó beállíthatja az egyes elemeket.
- [Vivid]: Optimalizálja a képernyőt az élénk HDR-színekhez.
- [Cinema]: Optimalizálja a képernyőt a HDR-videókhoz.
- [FPS]: Ez a HDR üzemmód belső nézetes lövöldözős játékokhoz (FPS) javasolt.
- [RTS]: Ez a HDR üzemmód valós idejű stratégiai játékokhoz (RTS) javasolt.

! MEGJEGYZÉS

- A Windows 10 operációs rendszertől függően előfordulhat, hogy a HDR-tartalom nem jelenik meg megfelelően, kérjük, ellenőrizze a Windows HDR Be/Ki beállításait.
- Amikor a HDR-funkció be van kapcsolva, a grafikus kártya teljesítményétől függően a karakterek vagy a képminőség rossz lehet.
- Amíg a HDR-funkció be van kapcsolva, a grafikus kártya teljesítményétől függően előfordulhat képernyővibrálás vagy recsegés a monitorbemenet módosításakor, illetve ki-/vagy bekapcsoláskor.

[Settings] → [Picture] → [Picture Adjust]

- [Brightness]: A képernyő fényerejének beállítása.
- [Contrast]: A képernyő kontrasztjának beállítása.
- [Sharpness]: A másodlagos képernyő élességének beállítása.
- [SUPER RESOLUTION+]: Mivel ez a funkció az alacsony felbontású képek élesebbé tételére szolgál, ezért normál szöveg vagy ikonok esetében nem javasolt a használata. Ilyenkor ugyanis szükségtelenül élessé válhat a kép.
 - [High]: A kristálytisztaság megjelenés érdekében optimalizálja a képernyőt. A legjobb beállítás nagy felbontású videókhoz és játékokhoz.
 - [Middle]: Optimalizálja a képernyőt, hogy az alacsony és magas mód között elhelyezkedő, közepes szintű képek megtekintése kényelmes legyen. A legjobb beállítás UCC és SD videókhoz.
 - [Low]: Egyenletes és természetes képek megjelenítéséhez optimalizálja a képernyőt. A legjobb beállítás álló vagy lassan mozgó képekhez.
 - [Off]: A monitor a legáltalánosabb beállítások használatával jeleníti meg a képet. Kikapcsolja a [SUPER RESOLUTION+] funkciót.
- [Black Level]: Beállíthatja az eltolást (csak HDMI esetén).
 - Eltolás: A videojel referenciájaként ez a legsötétebb szín, amelyet a monitor képes megjeleníteni.
 - [High]: Megtartja a képernyő jelenlegi kontrasztarányát.
 - [Low]: Csökkenti a feketesínt, és növeli a fehérszínt a képernyő jelenlegi kontrasztarányához képest.
- [DFC]
 - [On]: A fényerő automatikus beállítása a kijelzőnek megfelelően.
 - [Off]: Kikapcsolja a [DFC] funkciót.

[Settings] → [Picture] → [Game Adjust]

- [Response Time]: A megjelenített képek válaszidejének beállítása a képernyőn lévő kép mozgása alapján. Normál környezet esetén ajánlott a [Fast] beállítás használata. Ha sok mozgás van, ajánlott a [Faster] beállítás használata. Ha a beállítás [Faster], a képek beéghetnek.
 - [Faster]: Gyorsabbra állítja a válaszidőt.
 - [Fast]: A válaszidőt Gyors értékre állítja be.
 - [Normal]: A válaszidőt Normál értékre állítja be.
 - [Off]: Nem aktív a válaszidő-javítás funkció.
- [FreeSync]: A bemeneti jel függőleges frekvenciájának a kimeneti jel függőleges frekvenciájával történő szinkronizálásával hibátlan és természetes képeket biztosít.
 - [On]: A [FreeSync] funkció be van kapcsolva.
 - [Off]: [FreeSync] funkció kikapcsolva.
- [Black Stabilizer]: A fekete kontrasztot állíthatja vele, ami jobb láthatóságot biztosít a sötét hátterek esetén. A [Black Stabilizer] érték növelése világosabbá teszi a képernyő sötétszürkés területeit. (Igy könnyen megkülönböztetheti a különböző elemeket sötét hátterű játékok során is). A [Black Stabilizer] érték csökkentése sötétíti a sötétszürke részeket és növeli a képernyő dinamikus kontrasztját.

 FIGYELEM

- [FreeSync]
 - Támogatott csatlakozó: DisplayPort, HDMI
 - Támogatott grafikus kártya: Olyan grafikus kártya szükséges, amely támogatja az AMD FreeSync-et.
 - Támogatott verzió: Bizonyosodjon meg arról, hogy rendelkezik a grafikus kártya legfrissebb illesztőprogramjával.
 - További információért és követelményekért látogasson el az AMD weboldalára: <http://www.amd.com/FreeSync>.

[Settings] → [Picture] → [Color Adjust]

- [Gamma]:
 - [Mode 1], [Mode 2], [Mode 3]: Minél nagyobb a gamma értéke, a kép annál sötétebbé válik. Hasonlóképpen, minél alacsonyabb a gamma értéke, a kép annál világosabbá válik.
 - [Mode 4]: Ha nem kell megváltoztatnia a gamma beállítását, válassza a [Mode 4] állapotot.
- [Color Temp]: Beállíthatja a saját színhőmérsékletét.
 - [Custom]: A felhasználó tetszés szerint beállíthatja a piros, a zöld és a kék színeket.
 - [Warm]: A képernyő színének beállítása vörös tónusúra.
 - [Medium]: A vörös és a kék tónus közé állítja be a képernyő színtelítettségét.
 - [Cool]: A képernyő színének beállítása kékes tónusúra.
 - [Manual]: A felhasználó finomhangolhatja a színhőmérsékletet.
- [Red], [Green], [Blue]: A kép színének testreszabása a [Red], [Green] és [Blue] szín használatával.
- [Six Color]: Megfelel a felhasználó színtelítettségre vonatkozó követelményeinek azáltal, hogy beállítja a hat szín színtelítettségét és telítettségét (piros, zöld, kék, cian, magenta, sárga), valamint menti a beállításokat.
 - Színárnyalat: A képernyő színárnyalatának beállítása.
 - Szaturáció: A képernyő szaturációjának beállítása. Minél alacsonyabb az érték, annál kevésbé telítettek és világosabbak a színek. Minél magasabb az érték, annál inkább telítettek és sötétebbek a színek.

[Settings] → [Picture] → [Picture Reset]

- [Do you want to reset your picture settings?]
 - [Yes]: Az alapértelmezett beállításokra való visszaállítás.
 - [No]: A kiválasztás visszavonása.

[General]**[Settings] → [General]**

- [Language]: A képernyőmenü nyelvének beállítása.
- [SMART ENERGY SAVING]: Takarítson meg energiát a fényerősségkompenzációs-algoritmussal.
 - [High]: Energiatakarékosság a nagy hatékonyságú [SMART ENERGY SAVING] funkció használatával.
 - [Low]: Energiatakarékosság a kis hatékonyságú [SMART ENERGY SAVING] funkció használatával.
 - [Off]: Kikapcsolja a funkciót.

! MEGJEGYZÉS

- Az energiatakarékossági adatok értéke a paneltől és a panelbeállítóktól függően eltérő lehet.
- Ha kiválasztja a [SMART ENERGY SAVING] opciónál a [High] vagy [Low] lehetőséget, a monitor fényereje a forrástól függően nagyobb vagy kisebb lesz.
- [Deep Sleep Mode]: Amikor a [Deep Sleep Mode] [On] állapotban van, az áramfogyasztás minimális, a monitor pedig készenléti üzemmódban van (csak 27QP88D/27BP88QD/27QP88DP esetén).
 - [On]: Engedélyezi a [Deep Sleep Mode] lehetőséget.
 - [Off]: Kikapcsolja a [Deep Sleep Mode] lehetőséget.
 - * Ha a Deep Sleep Mode ki van kapcsolva, a monitor csak akkor kapcsolja ki a háttérvilágítást, amikor készenléti módban van.
- [Power LED]: A Visszajelző LED funkció bekapcsolásakor a következő módon működik:
 - Bekapcsolt mód: FEHÉR
 - Készenléti mód (Készenléti üzemmód): Villogó fehér
 - Kikapcsolt mód: Ki
- [Automatic Standby]: Ez egy olyan funkció, amely automatikusan kikapcsolja a monitort, ha adott ideig nem történik semmi a képernyőn. Beállíthatja az időzítőt az automatikus kikapcsoláshoz. ([Off], [4H], [6H], és [8H])
- [DisplayPort Version]: A DisplayPort verzió lehetőséget ugyanarra a verzióra állítsa, mint a csatlakoztatott külső eszközt. ([1.4] és [1.2]) A HDR-funkció használatához erre állítsa: [1.4].
- [DP OUT]: Állítsa be a DP OUT (DP Kimenet) funkciót a Multi Stream Transport (többszörös streaming átvitel) engedélyezéséhez.
 - [On]: Engedélyezi a DP OUT (DP Kimenet) (MST) funkciót.
 - [Off]: Letiltja a DP OUT (DP Kimenet) (MST) funkciót.

! MEGJEGYZÉS

- Ellenőrizze, hogy a videokártya támogatja-e az MST funkciót.

- A DisplayPort Ver. 1.2 csatlakozó sávszélességi korlátozása miatt legfeljebb 2560 x 1440, 75 Hz-en képfelbontású monitor csatlakoztatható és használható.
- Ha a DP OUT (DP Kimenet) engedélyezve van, a HDR nincs támogatva.
- Ha a DP OUT (DP Kimenet) engedélyezve van, a FreeSync nincs támogatva a csatlakoztatott monitorokon.
- A Mac OS nem támogatja a DP OUT-t.
- [HDMI Compatibility Mode]: A HDMI Compatibility Mode (HDMI kompatibilitás mód) opció fel tudja ismerni azt az öröklött eszközt, amely nem támogatja a HDMI 2.0. szabványt.
 - [On]: Engedélyezi a HDMI Compatibility Mode(HDMI kompatibilitás mód).
 - [Off]: Letiltja a HDMI Compatibility Mode(HDMI kompatibilitás mód).

! MEGJEGYZÉS

- Ha a csatlakoztatott eszköz nem támogatja a HDMI Compatibility Mode(HDMI kompatibilitás mód), akkor előfordulhat, hogy a képernyő vagy a hang nem működik megfelelően.
- Egyes régebbi grafikai kártyák nem támogatják a HDMI 2.0-t, de kiválaszthatod a HDMI 2.0 felbontást az ablak vezérlőpultján.
- Ez előidézhetheti a képernyő abnormális megjelenését.
- [Buzzer]: Ezzel a funkcióval beállíthatja a Buzzer, amikor on a monitort.
 - [On]: Engedélyezi a monitor Buzzer funkcióját.
 - [Off]: Letiltja a monitor Buzzer funkcióját.
- [OSD Lock]: Ez a funkció letiltja a menük konfigurációját és beállíthatóságát.
 - [On]: Bekapcsolja az OSD Lock (OSD zár) funkciót.
 - [Off]: Kikapcsolja az OSD Lock (OSD zár) funkciót.

! MEGJEGYZÉS

- Minden funkció ki van kapcsolva, kivéve Brightness (Fényerő), Contrast (Kontraszt), Volume (Hangerő), Input List (Beviteli lista), Auto Input Switch, Aspect Ratio (Képarány), OSD Lock (OSD zár) és Information (Információ).
- [Information]: A képernyő információ láthatóvá teszi a következőket: [Total Power On Time], [Resolution]. (Teljes teljesítmény időben, Felbontás)

[Settings] → [General] → [Reset to Initial Settings]

- [Do you want to reset your settings?]
 - [Yes]: Az alapértelmezett beállításokra való visszaállítás.
 - [No]: A visszaállítás visszavonása.

HIBAEELHÁRÍTÁS

Semmi nem jelenik meg a képernyőn.

- Be van dugva a monitor tápkábele?
 - Ellenőrizze, hogy a tápkábel megfelelően csatlakozik-e az aljzathoz.
- Világít a tápellátásjelző LED?
 - Ellenőrizze a tápkábel csatlakozását, és nyomja meg a bekapcsológombot.
- Be van kapcsolva a készülék, és a tápellátásjelző LED fehér színű?
 - Ellenőrizze, hogy engedélyezve van-e a csatlakoztatott bemenet ([Settings] → [Input]).
- Megjeleníti a készülék a [No Signal] üzenetet?
 - Ez akkor jelenik meg, ha a jelkábel a számítógép és a monitor között nincs csatlakoztatva. Ellenőrizze a kábel, és csatlakoztassa újra.
 - Ha a [Settings]->[General]->[DP OUT] be van kapcsolva, hajtja végre [Settings]->[General]->[Reset to Initial Settings].
Lehetséges, hogy a PC nem támogatja a DP OUT (MST)-t.
- A képernyőn az [Out of Range] üzenet jelent meg?
 - Ez akkor történik, amikor a számítógéptől (grafikus kártyáról) érkező jelek a monitor vízszintes vagy függőleges frekvenciatartományán kívül esnek. A megfelelő frekvencia beállításához tekintse meg az útmutató A „TERMÉKJELLEMZŐK” című részét.

A képernyőn a megjelenítés nem stabil és rázkódi. / A monitoron megjelenített képek szellemképesek.

- A megfelelő felbontást választotta ki?
 - Ha a kiválasztott felbontás HDMI 1080i 60/50 Hz (váltott soros), lehetséges, hogy a képernyő vibrál. Módosítsa a felbontás 1080p értékre vagy az ajánlott felbontásra.
 - Ha a grafikus kártya nem az ajánlott (optimális) felbontásra van beállítva, akkor előfordulhat, hogy torzul a szöveg és homályos a képernyő, illetve hogy nem látszik a teljes kijelző vagy elállítódik a képernyő.
 - A beállítási módszerek eltérhetnek a számítógéptől vagy az operációs rendszertől függően, és a grafikus kártya teljesítményétől függően előfordulhat, hogy egyes felbontások nem érhetők el. Ebben az esetben vegye fel a kapcsolatot a számítógép vagy a videokártya gyártójával, és kérjen segítséget.

- Akkor is megmarad a kép, ha a monitor ki van kapcsolva?
 - Ugyanazon állókép hosszú ideig történő kijelzése károsíthatja a képernyőt, és a kép beégését eredményezi.
 - A monitor élettartamának meghosszabbítása érdekében használjon képernyővédőt.
- Pontok vannak a képernyőn?
 - A monitor használatakor pixeles pontok (piros, zöld, kék, fehér vagy fekete) jelenhetnek meg a képernyőn. Ez az LCD képernyő esetén normális jelenség. Nem hiba, és nem is befolyásolja a monitor teljesítményt.

Egyes funkciók le vannak tiltva.

- Vannak olyan funkciók, amelyek nem érhetőek el, amikor megnyomja a Menü gombot?
 - A képernyőmenü le van zárva. [OSD Lock] kikapcsolása a [General] résznél.

Lát., Ismeretlen monitor, Plug and Play (VESA DDC) monitor érzékelése” üzenetet?

- Telepítette a képernyő illesztőprogramját?
 - A képernyő illesztőprogramját a weboldalunkról telepítse: <http://www.lg.com>.
 - Feltétlenül ellenőrizze, hogy a videokártya támogatja-e a Plug and Play funkciót.

Nincs hang a fejhallgató-csatlakozón keresztül.

- A képek hang nélkül jelennek meg?
 - Győződjön meg róla, hogy a fejhallgató-csatlakozók csatlakoztatása megfelelő.
 - Próbálja meg növelni a hangerőt a joystick segítségével.
 - Állítsa be a monitort audio kimenetként a számítógépen. (A beállítások a használt operációs rendszer függvényében eltérhetnek.)

TERMÉKJELLEMZŐK

Az adatok értesítés nélkül megváltozhatnak.

A ~ szimbólum váltakozó áramot jelöl, a --- szimbólum pedig egyenáramot.

Színmélység: 10 bites színek támogatva.(DP/USB-C)

8/12 bites színek támogatva.(HDMI 1.4 : 8 bites színek)

Felbontás

- Maximális felbontás: 2560 x 1440, 75 Hz-en
- Ajánlott felbontás: 2560 x 1440, 60 Hz-en

AC-DC adapter

- Típus: ADS-150KL-19N-3 190140E
Gyártó: Shenzhen Honor Electronic Co.,Ltd.
 - Bemenet: 100–240 V ~50/60 Hz 2,0 A
 - Kimenet: 19 V --- 7,37 A
- Típus: A16-140P1A
Gyártó: CHICONY POWER TECHNOLOGY Co.,Ltd.
 - Bemenet: 100–240 V ~50/60 Hz 2,0 A
 - Kimenet: 19 V --- 7,37 A

Környezeti feltételek

- Üzemeltetési feltételek
 - Hőmérséklet: 0 °C és 40 °C között
 - Páratartalom: Legfeljebb 80 %
- Tárolási körülmények
 - Hőmérséklet: -20 °C és 60 °C között
 - Páratartalom: Legfeljebb 85 %

Méret: Monitor mérete (szélesség x mélység x magasság)

27QP88D/27BP88QD/27QP88DP

- Állvánnyal együtt (mm): 1227,1 x 590 x 613
- Állvány nélkül (mm): 613,5 x 45,4 x 363,5

24QP88D

- Állvánnyal együtt (mm): 1153,6 x 570 x 595
- Állvány nélkül (mm): 540,1 x 41,9 x 321,1

Tömeg (csomagolás nélkül)

27QP88D/27BP88QD/27QP88DP

- Állvánnyal együtt (kg): 17,0
- Állvány nélkül (kg): 9,5

24QP88D

- Állvánnyal együtt (kg): 14,3
- Állvány nélkül (kg): 6,8

Tápellátás

27QP88D/27BP88QD/27QP88DP

- Energiabesorolás: 19 V --- 7,0 A
- Energiafogyasztás
 - Üzem mód: 38 W (Jellemzően)*
 - Készenléti mód(Készenléti üzemmód): ≤ 0,5 W
 - Kikapcsolt mód: ≤ 0,3 W

24QP88D

- Energiabesorolás: 19 V --- 7,0 A
- Energiafogyasztás
 - Üzem mód: 24 W (Jellemzően)*
 - Készenléti mód(Készenléti üzemmód): ≤ 0,5 W
 - Kikapcsolt mód: ≤ 0,3 W

* Az energiafogyasztás üzemmódját az IGE teszthei szerint mérték. (Teljesen fehér minta, maximális felbontás)

* Az energiafogyasztás szintje a működtetés módjától és a monitor beállításaitól függően eltérhet.

támogatott mód

(Előre beállított mód, DisplayPort / USB-C)

Felbontás	Vízszintes frekvencia (kHz)	Függőleges frekvencia (Hz)	Polaritás (V/F)	Megjegyzések
640 x 480	31,469	59,94	-/-	
800 x 600	37,879	60,317	+/+	
1024 x 768	48,363	60	-/-	
1280 x 720	45,00	60,00	+/+	FreeSync off
1920 x 1080	67,5	60	+/-	
2560 x 1440	88,79	59,95	+/-	Preferred timing : FreeSync off
2560 x 1440	111,86	74,97	+/-	Preferred timing : FreeSync on

(Előre beállított mód, HDMI)**27QP88D/27BP88QD/27QP88DP**

Felbontás	Vízszintes frekvencia (kHz)	Függőleges frekvencia (Hz)	Polaritás (V/F)	Megjegyzések
640 x 480	31,469	59,94	-/-	
800 x 600	37,879	60,317	+/+	
1024 x 768	48,363	60	-/-	
1280 x 720	45,00	60,00	+/+	FreeSync off
1920 x 1080	67,5	60	+/-	
2560 x 1440	88,79	59,95	+/-	Preferred timing : FreeSync off
2560 x 1440	110,95	74,96	+/-	HDMI compatibility mode
2560 x 1440	111,86	74,97	+/-	Preferred timing : FreeSync on

24QP88D

Felbontás	Vízszintes frekvencia (kHz)	Függőleges frekvencia (Hz)	Polaritás (V/F)	Megjegyzések
640 x 480	31,469	59,94	-/-	
800 x 600	37,879	60,317	+/+	
1024 x 768	48,363	60	-/-	
1280 x 720	45,00	60,00	+/+	FreeSync off
1920 x 1080	67,5	60	+/-	
2560 x 1440	88,79	59,95	+/-	Preferred timing : FreeSync off
2560 x 1440	110,95	74,96	+/-	Preferred timing : FreeSync on

HDMI időzítés (Videó)

Felbontás	Vízszintes frekvencia (kHz)	Függőleges frekvencia (Hz)
480p	31,5	60
720p	45	60
1080p	67,5	60
2160p	135	60



A készülék típuszáma és sorozatszám a termék hátlapján és egyik oldalán látható.
Jegyezze fel őket ide arra az esetre, ha a jövőben esetleg javításra lenne szükség.

Típus

Sorozatszám
