

HASZNÁLATI ÚTMUTATÓ  
**LED LCD MONITOR**  
(LED Monitor\*)

\* Az LG LED monitorok LED-háttérvilágítású LCD monitorok.  
A készülék használatba vétele előtt figyelmesen olvassa el az útmutatót, és őrizze meg, mert később még szüksége lehet rá.

27UP600/27UP600P

27UP650/27UP650P

# TARTALOM

LICENC .....	2
ÖSSZESZERELÉS ÉS ELŐKÉSZÍTÉS .....	3
A MONITOR HASZNÁLATA .....	9
FELHASZNÁLÓI BEÁLLÍTÁSOK .....	11
HIBAELHÁRÍTÁS .....	22
TERMÉKJELLEMZŐK .....	24

# LICENC

Minden típushoz különböző licenc tartozik. A licenccel kapcsolatos további információkért látogasson el a [www.lg.com](http://www.lg.com) weboldalra.



A HDMI és a HDMI High-Definition Multimedia Interface kifejezések, valamint a HDMI embléma a HDMI Licensing Administrator, Inc. védjegyei vagy bejegyzett védjegyei az Amerikai Egyesült Államokban és más országokban.



A VESA, a VESA embléma, a DisplayPort Compliance embléma és a Dualmode DisplayPort Compliance embléma a Video Electronics Standards Association bejegyzett védjegye.

# ÖSSZESZERELÉS ÉS ELŐKÉSZÍTÉS

## FIGYELEM

- A biztonság és a termék teljesítményének biztosításához mindig eredeti tartozékokat használjon.
- A garancia nem terjed ki a bizonytalan eredetű tartozékok használata által okozott károkra és sérülésekre.
- A mellékelt alkatrészek használatát javasoljuk.
- Ha nem LG-tanúsítvánnyal ellátott kábelt használ, akkor előfordulhat, hogy a kép nem jelenik meg, vagy hogy a kép zajos lesz.
- A dokumentumban látható illusztrációk általános eljárásokat mutatnak be, ezért az ábrák eltérhetnek a tényleges termék megjelenésétől.
- Ne vigyen fel idegen anyagot (olajat, kenőanyagot stb.) a csavarokra a termék összeszerelésekor. (Ha így tesz, azzal károsíthatja a terméket.)
- Ha túlzottan nagy erővel húzza meg a csavarokat, az a monitor károsodását okozhatja. A készülék garanciája nem vonatkozik az így okozott kárra.
- Ne szállítsa a monitort fejfel lefelé úgy, hogy csak a talpazatot fogja. Ilyenkor az állvány kicsúszhat a monitorból, és személyi sérülést okozhat.
- Ha megemeli vagy áthelyezi a monitort, ne érjen a képernyőhöz. A képernyőre kifejtett erő annak sérülését okozhatja.

## MEGJEGYZÉS

- A részegységek eltérhetnek az itt láthatóktól.
- A készülék nagyobb teljesítménye érdekében, a használati útmutatóban szereplő minden termékinformáció és specifikáció előzetes értesítés nélkül megváltozhat.
- Az opcionális tartozékok beszerzéséhez látogasson el egy elektronikai szaküzletbe vagy webáruházba, vagy forduljon ahhoz a forgalmazóhoz, ahol a készüléket vásárolta.
- A mellékelt tápkábel a régiótól függően eltérő lehet.

## Támogatott illesztőprogramok és szoftverek

Letöltheti és telepítheti a legfrissebb verziót az LGE honlapjáról ([www.lg.com](http://www.lg.com)).

Illesztőprogramok és szoftverek	Telepítési prioritás
Monitor illesztőprogramja	Ajánlott
OnScreen Control	Ajánlott
Dual Controller	Opcionális

## A készülék és a gombok leírása



Joystick gomb

### A joystick gomb használata

A monitor funkcióit egyszerűen vezérelheti a joystick gomb megnyomásával vagy az ujjával balra/jobbra/fel/le elmozdítva azt.

#### Alapfunkciók

		<b>Bekapcsolás</b>	Nyomja meg a joystick gombot egyszer az ujjával a monitor bekapcsolásához.
		<b>Kikapcsolás</b>	Nyomja meg és tartsa lenyomva a joystick gombot 3 másodpercnél tovább az ujjával a monitor kikapcsolásához.
		<b>Hangerő szabályozása</b>	A hangerőt a joystick gombot balra/jobbra mozgatva szabályozhatja.

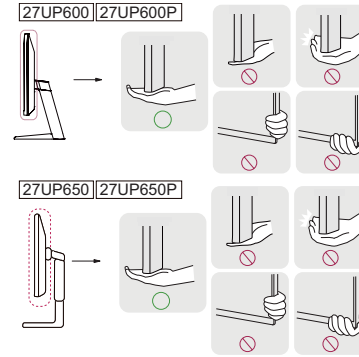
#### ! MEGJEGYZÉS

- A joystick gomb a monitor alján található.

## A monitor mozgatása és felemelése

Kövesse ezen utasításokat, hogy a monitor mozgatásakor vagy felemelésekor megóvja azt a karcolásoktól vagy egyéb sérülésektől, illetve formától és mérettől függetlenül biztonságosan szállíthassa.

- A monitort szállítás előtt az eredeti dobozában vagy csomagolásában ajánlatos elhelyezni.
- A monitor mozgatása vagy felemelése előtt húzza ki a tápkábelt és az összes többi kábelt.
- Tartsa erősen a monitor alját és oldalát. Ne fogja meg a panelt.
- Amikor tartja, fordítsa el magát a monitort, nehogy a képernyő megkarcolódjon.
- A monitort a szállítás során óvja az ütődésektől és a túlzott rázkódástól.
- A monitor mozgatásakor tartsa azt függőleges helyzetben, és ne fordítsa a monitort az oldalára, illetve ne döntse oldalra.



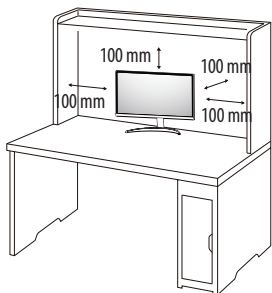
#### ! FIGYELEM

- Lehetőleg ne érintse meg a monitor képernyőjét.
  - Ellenkező esetben károsodhat a képernyő vagy a képek előállításához használt képpontok.
- Ha talpizat nélkül használja a monitorpanelt, annak joystick gombja instabilná teheti a monitort vagy adott esetben hozzájárulhat annak leeséséhez. A monitor leesése kárt okozhat a készülékben és személyi sérülés kockázatával is járhat. Emellett, a joystick gomb is elromolhat.

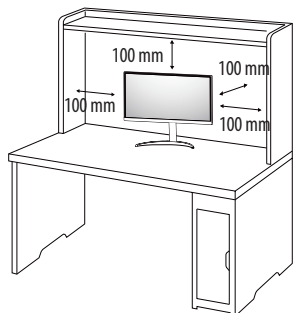
## Asztali elhelyezés

- Emelje fel a monitort, és helyezze az asztalra függőleges helyzetben. A megfelelő szellőzés biztosítása érdekében a monitort legalább 100 mm távolságra helyezze a faltól.

27UP600 | 27UP600P



27UP650 | 27UP650P



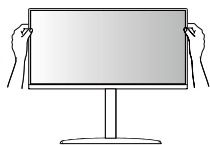
### ! FIGYELEM

- A monitor mozgatása vagy felszerelése előtt húzza ki a tápkábelt. Fennáll az áramütés veszélye.
- Ügyeljen rá, hogy minden esetben a termék csomagjában található tápkábelt használja, illetve, hogy a tápkábelt csak földelt fali csatlakozóhoz csatlakoztassa.
- Ha egy másik tápkábelre van szüksége, keresse fel helyi termékgalmazóját vagy a legközelebbi márkakereskedést.

## A talp magasságának beállítása (27UP650/27UP650P)

- 1 Állítsa a talpra felszerelt monitort függőleges helyzetbe.
- 2 Fogja meg stabilan mindkét kezével a monitort, és állítsa be.

Max. 110,0 mm



### ! VIGYÁZAT

- A képernyő magasságának beállításakor ne tegye a kezét az állványtestre, mert becsípheti az ujjait.

## A képernyő dőlésszögének beállítása

- 1 Állítsa a talpra felszerelt monitort függőleges helyzetbe.
- 2 Állítsa be a képernyő dőlésszögét.

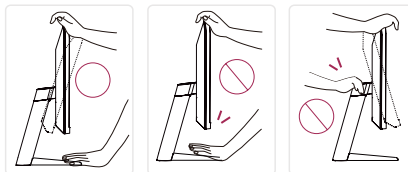
A kényelmes megtekintés érdekében a képernyő dőlésszöge -5° és 15° fok között állítható előre- vagy hátrafelé. (27UP600/27UP600P)

A kényelmes megtekintés érdekében a képernyő dőlésszöge -5° és 20° fok között állítható előre- vagy hátrafelé. (27UP650/27UP650P)

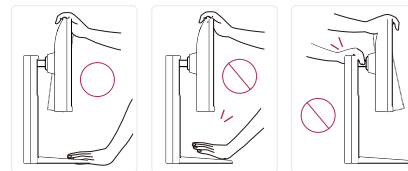
### ! VIGYÁZAT

- A képernyő beállításakor az ujjserülések elkerülése érdekében ne tartsa a monitor keretének alsó részét az ábrán látható módon.
- Legyen óvatos, ne érintse, illetve ne nyomja meg a képernyő területét, amikor a képernyő dőlésszögét beállítja.

27UP600 | 27UP600P

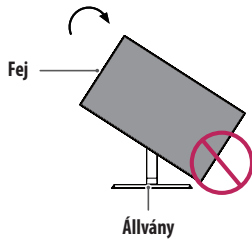


27UP650 | 27UP650P



## Forgócsap (27UP650/27UP650P)

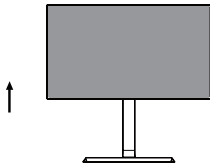
A forgócsapnak köszönhetően a monitor az óramutató járásával megegyező irányban 90°-kal elfordítható.



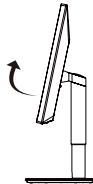
### ⚠ VIGYÁZAT

- Ügyeljen arra, hogy a talp ne érjen a monitorhoz, ha azt elfordítja a forgócsap használatával, nehogy a talp megkarcolódjon.

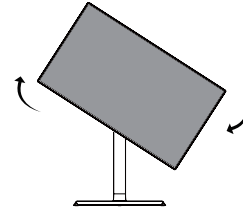
- 1 Emelje fel a monitort a maximális magasságba.



- 2 Állítsa be a monitor dőlésszögét a nyíl irányába az ábrán látható módon.



- 3 Fordítsa el a monitort az óramutató járásával megegyező irányba az ábrán látható módon.



- 4 Fordítsa el a monitort az óramutató járásával megegyező irányba az ábrán látható módon.



### ⚠ MEGJEGYZÉS

- A kijelző Auto Pivot (Automatikus forgatás) funkciója nem támogatott.
- A képernyő könnyen elforgatható a Windows operációs rendszerben rendelkezésre álló képernyő-elforgatási billentyűparanccsal. Vegye figyelembe, hogy bizonyos Windows-verziók vagy videokártya-illesztőprogramok esetében előfordulhat, hogy más beállításokat alkalmaznak az elforgatási billentyűparancsra vonatkozóan, vagy egyáltalán nem támogatják az elforgatási billentyűparancsot.

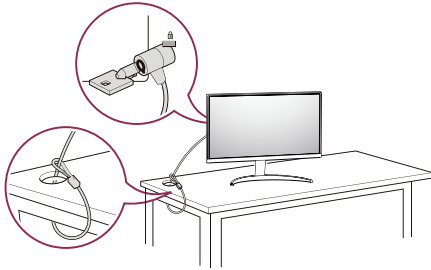
## A Kensington zár használata

A Kensington (Kensington) biztonsági rendszer csatlakozója a monitor hátoldalán található.

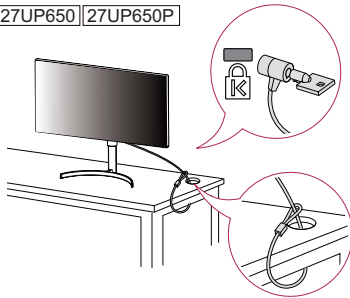
A felszereléssel és használatával kapcsolatos további tudnivalóért nézze meg a Kensington zár használati útmutatóját, vagy keresse fel a <http://www.kensington.com> honlapot.

Rögzítse a monitort egy asztalhoz a Kensington biztonsági rendszer segítségével.

27UP600 27UP600P



27UP650 27UP650P



### ! MEGJEGYZÉS

- A Kensington biztonsági rendszer opcionális tartozék. Az opcionális tartozékokat a legtöbb elektronikai szaküzletben beszerezheti.

## A fali rögzítőlap felszerelése

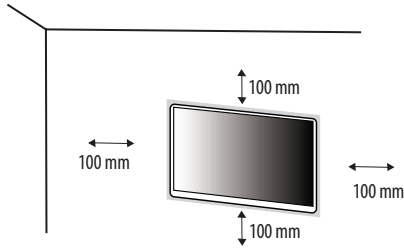
Ez a monitor megfelel a fali rögzítőlapra vagy egyéb kompatibilis eszközökre vonatkozó specifikációknak.

### ! MEGJEGYZÉS

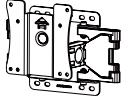
- A fali rögzítő külön kapható.
- További felszerelési információkért nézze meg a fali rögzítőlap szerelési útmutatóját.
- Ügyeljen, hogy a fali rögzítőlap felszerelése során ne alkalmazzon túl nagy erőt, mivel azzal a képernyő sérülését okozhatja.
- Távolítsa el az állványt a monitor fali konzolra való szerelése előtt, az állvány rögzítési folyamatának visszafelé történő elvégzésével.

## Falra szerelés

A megfelelő légáramlás érdekében a monitort legalább 100 mm távolságra szerelje fel a faltól, és minden oldalon hagyjon kb. 100 mm szabad helyet. Részletes felszerelési útmutatásért forduljon a legközelebbi márkakereskedéshez. Vagy olvassa el a döntött fal tartókonzol felszerelésével és beállításával kapcsolatos tájékoztatást az útmutatóban.



A monitor falra szereléséhez csatlakoztassa a (külön beszerezhető) fali tartókonzolt a monitor hátuljához. Győződjön meg róla, hogy a fali tartókonzol biztonságosan van a monitorhoz és a falhoz rögzítve.

<b>Fali konzol (mm)</b>	100 x 100
<b>Szabványos csavar</b>	M4 x L10
<b>Csavarok száma</b>	4
<b>Fali rögzítőlap (opcionális)</b>	LSW 149 

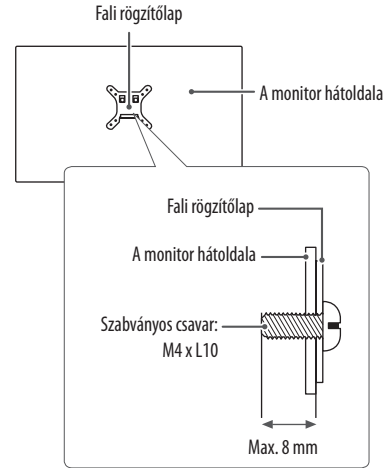
### ! MEGJEGYZÉS

- A VESA szabványnak nem megfelelő csavar kárt tehet a termékben, a monitor pedig leeshet. Az LG Electronics nem vállal felelősséget a szabványostól eltérő csavarok használatából eredő balesetekért.
- A falikonzol-készlet tartalmazza a szerelési útmutatót és a szükséges alkatrészeket is.
- A fali tartókonzol opcionális tartozék. Az opcionális tartozékokat a helyi termékgalmazótól szerezheti be.

- A csavar hossza falikonzolonként eltérő lehet. Ha a szabványnál hosszabb csavarokat használ, azzal a készülék belsejének károsodását okozhatja.
- További információért kérjük, nézze meg a falikonzol használati útmutatóját.

### ! FIGYELEM

- Az áramütés elkerülése érdekében húzza ki a tápkábelt, mielőtt a monitort elmozdítja vagy szereli.
- Ha a monitort a plafonra vagy ferde falra szereli fel, akkor a monitor leeshet, ami sérülést okozhat. Csak az LG által jóváhagyott fali konzolt használjon, és konzultáljon a helyi forgalmazóval vagy más szakemberrel.
- Ha túlzottan nagy erővel húzza meg a csavarokat, az a monitor károsodását okozhatja. A készülék garanciája nem vonatkozik az így okozott kárra.
- VESA-szabványnak megfelelő fali rögzítő és csavarokat használjon. A készülék garanciája nem vonatkozik a nem megfelelő tartozékok használata miatt bekövetkező károkra.
- A monitor hátuljától mérve az egyes behelyezett csavarok hossza nem haladhatja meg a 8 mm-t.





# A MONITOR HASZNÁLATA

- Az útmutatóban szereplő ábrák eltérhetnek a valódi terméktől.

Nyomja meg a joystick gombot, lépjen a **Settings (Beállítások)** → **Input (Bemenet)** elemre, majd válassza ki a bemenet opciót.

## FIGYELEM

- Ne fejtse ki nyomást a képernyőre hosszabb ideig. Ez a kép torzulását okozhatja.
- Huzamosabb ideig ne jelenítse meg a képernyőn ugyanazt az állóképet. Ez a kép beégését okozhatja. Ha lehetséges, alkalmazzon PC képernyővédőt.
- Amikor a tápkábelt a kimenethez csatlakoztatja, használjon földelt (3 lyukas) foglalatot vagy földelt fali csatlakozót.
- A monitor vibrálhat, amikor hideg helyen kapcsolják be. Ez a jelenség nem rendellenes.
- Néha piros, zöld vagy kék pöttyök jelenhetnek meg a képernyőn. Ez a jelenség nem rendellenes.

## Csatlakoztatás személyi számítógéphez

- Ez a monitor támogatja a \*Plug and Play szolgáltatást.

\* Plug and Play: Olyan szolgáltatás, amely lehetővé teszi, hogy Ön anélkül adjon hozzá egy eszközt a számítógéphez, hogy bármit újra kellene konfigurálnia vagy bármilyen illesztőprogramot kellene telepíteni.

## HDMI-csatlakozás

Továbbítja a digitális video- és audiojeleket a számítógépről a monitorhoz.

## FIGYELEM

- Ha DVI-HDMI vagy DVI-DP (DisplayPort) átalakítót csatlakoztat a HDMI-kábelre, az kompatibilitási problémákat okozhat.
- HDMI-tanúsítvánnyal ellátott kábelt használjon. Ha nem HDMI-tanúsítvánnyal ellátott kábelt használ, akkor előfordulhat, hogy nem jelenik meg a kép, vagy hogy csatlakozási hiba jelentkezik.
- Ajánlott HDMI-kábel típusok
  - High-Speed HDMI™-kábel
  - High-Speed with Ethernet HDMI™-kábel

## A DisplayPort csatlakoztatása

Továbbítja a digitális video- és audiojeleket a számítógépről a monitorhoz.

## MEGJEGYZÉS

- A számítógép DP (Display Port) verziójától függően előfordulhat, hogy nincs kép vagy hang.
- Ha Mini DisplayPort kimenetű videokártyát használ, olyan Mini DP-DP (Mini DisplayPort-DisplayPort) kábelt vagy csatlakozót használjon, mely támogatja a DisplayPort1.2 vagy 1.4-t. (külön kapható)

## Csatlakoztatás AV eszközhöz

### HDMI-csatlakozás

A HDMI továbbítja a digitális video- és audiojeleket az AV-eszköztől a monitorhoz.

#### ! MEGJEGYZÉS

- Ha DVI-HDMI vagy DVI-DP (DisplayPort) átalakítót csatlakoztat az HDMI-kábelre, az kompatibilitási problémákat okozhat.
- HDMI-tanúsítvánnyal ellátott kábelt használjon. Ha nem HDMI-tanúsítvánnyal ellátott kábelt használ, akkor előfordulhat, hogy nem jelenik meg a kép, vagy hogy csatlakozási hiba jelentkezik.
- Ajánlott HDMI-kábel típusok
  - High-Speed HDMI™/TM-kábel
  - High-Speed with Ethernet HDMI™/TM-kábel

## Perifériák csatlakoztatása

### A Fejhallgató csatlakoztatása

A perifériákat a fejhallgató-porton keresztül csatlakoztassa a monitorhoz.

#### ! MEGJEGYZÉS

- A perifériás eszközök külön kaphatók.
- A számítógép és a külső eszköz audiobeállításaitól függően előfordulhat, hogy a fejhallgató és a hangszóró funkciói korlátozottak.
- Ha Szögben álló csatlakozójú fejhallgatót használ, akkor az problémát okozhat másik külső eszköz monitorhoz való csatlakoztatása során. Ezért javasolt Egyenes csatlakozójú fejhallgató használata.



Szögben álló



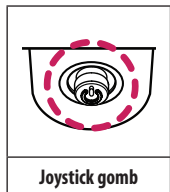
Egyenes  
(Ajánlott)

# FELHASZNÁLÓI BEÁLLÍTÁSOK

## ! MEGJEGYZÉS

- A monitor képernyőjén megjelenő (OSD-) menük kismértékben eltérhetnek a kézikönyvben szereplőktől.

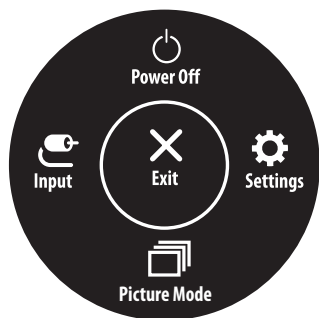
## A főmenü aktiválása



- 1 Nyomja meg a joystick gombot a monitor alján.
- 2 Mozgassa a joystick gombot felfelé/lefelé és balra/jobbra az opciók beállításához.
- 3 Nyomja meg ismét a joystick gombot a főmenüből való kilépéshez.

Gomb	Menüállapot	Leírás
	Főmenü letiltva	A főmenü aktiválása.
	Főmenü engedélyezve	Kilépés a főmenüből. (A gombot 3 másodpercnél tovább nyomva tartva kapcsolhatja ki a monitort. A monitort így bármikor kikapcsolhatja, akkor is, amikor aktív a képernyőmenü.)
	◀ Főmenü letiltva	A monitor hangerejének beállítása.
	Főmenü engedélyezve	Az <b>Input (Bemenet)</b> funkció megnyitása.
	▶ Főmenü letiltva	A monitor hangerejének beállítása.
	Főmenü engedélyezve	A <b>Settings (Beállítások)</b> funkcióinak megnyitása.
	▲ Főmenü letiltva	Megjeleníti a jelenlegi bemeneti forrás információit.
	Főmenü engedélyezve	A monitor kikapcsolása.
	▼ Főmenü letiltva	Megjeleníti a jelenlegi bemeneti forrás információit.
	Főmenü engedélyezve	A <b>Picture Mode (Képzemód)</b> funkció megnyitása.

## A fő menüfunkciók



Főmenü	Leírás
<b>Input (Bemenet)</b>	A bemeneti mód beállítása.
<b>Power Off (Kikapcsolás)</b>	A monitor kikapcsolása.
<b>Settings (Beállítások)</b>	A képernyőbeállítások konfigurálása.
<b>Picture Mode (Képüzemmód)</b>	A képüzemmód beállítása.
<b>Exit (Kilépés)</b>	Kilépés a főmenüből.

## Menübeállítások

- 1 Az Képernyőmenü megtekintéséhez nyomja meg a monitor alján található joystick gombot, majd lépjen be a **Settings (Beállítások)** elembe.
- 2 Mozgassa a joystick gombot felfelé/lefelé és balra/jobbra az opciók beállításához.
- 3 A felsőbb menübe való visszatéréshez vagy egyéb menüelemek beállításához mozgassa a joystick gombot ◀ irányba vagy nyomja meg azt (⏪).
- 4 Ha ki szeretne lépni a képernyőmenüből, mozgassa a joystick gombot ◀ irányba, amíg ki nem lép.



Quick Settings



Input




Picture



General

## Quick Settings (Gyorsbeállítások)

Settings (Beállítások) > Quick Settings (Gyorsbeállítások)	Leírás	
Brightness (Fényerő)	A képernyő kontrasztjának és fényerejének beállítása.	
Contrast (Kontraszt)		
Volume (Hangerő)	A hangerő beállítása.	
	 <b>MEGJEGYZÉS</b> <ul style="list-style-type: none"><li>Beállíthatja a <b>Mute (Némítás)</b> / <b>Unmute (Némítás feloldása)</b> elemet a joystick gombot ▼ irányba mozgatva a Volume (Hangerő) menüin belül.</li></ul>	
Color Temp (színhőmérséklet)	<b>Custom</b>	A felhasználó pirosra, zöldre vagy kékre állíthatja testreszabás által.
	<b>Warm</b>	Pirosas színárnyalatúra állítja a képernyőt.
	<b>Medium</b>	A vörös és a kék tónus közé állítja be a képernyő színtelítettségét.
	<b>Cool</b>	Kékes színárnyalatúra állítja a képernyőt.
	<b>Manual</b>	A felhasználó finomhangolással beállíthatja a színhőmérsékletet.

## Input (Bemenet)

Settings (Beállítások) > Input (Bemenet)	Leírás	
Input List	A bemeneti üzemmód kiválasztása.	
Aspect Ratio (Képarány)	A képernyő arányának beállítása.	
	Full Wide (Teljes szélesség)	A videó széles képernyőn való megjelenítése, a videó jelműveletétől függetlenül.
	Original (Eredeti)	A videó megjelenítése a videó bemeneti jelének képaránya szerint.
	Just Scan	A képarány az eredetihez képest nem változott. (Modelltől függően előfordulhat, hogy nem támogatott.)
<p><b>! MEGJEGYZÉS</b></p> <ul style="list-style-type: none"> <li>Lehetséges, hogy az ajánlott felbontásnál (3840 x 2160) a képernyő ugyanolyannak látszik <b>Full Wide (Teljes szélesség)</b>, <b>Original (Eredeti)</b>, <b>Just Scan</b>.</li> <li>Nincs <b>Just Scan</b> menü a <b>FreeSync</b> módban. (Lépjen be a <b>Picture (Kép)</b> → <b>Game Adjust (Játék beállítás)</b> → <b>FreeSync</b> menüpontra, és állítsa át a <b>FreeSync Basic (alapszintű FreeSync)</b> vagy <b>Extended (Kiterjesztett)</b> módot <b>Off (KI)</b> állapotba.)</li> </ul>		

## Picture (Kép)

### ! MEGJEGYZÉS

- A beállítható **Picture Mode (Képzüemmód)** a bemeneti jeltől függ.

[Képzüemmód az SDR-jelen (nem HDR)]

Settings (Beállítások) > Picture (Kép)	Leírás	
Picture Mode (Képzüemmód)	<b>Custom (Egyéni)</b>	A felhasználó beállíthatja az egyes elemeket.
	<b>Vivid (Élénk)</b>	Az élénk képmegjelenítés növeli a kontrasztot, a fényerőt és a képélességet.
	<b>HDR Effect (HDR-effekt)</b>	Optimalizálja a képernyőt a magas dinamikus tartományra.
	<b>Reader (Olvasó)</b>	Optimalizálja a képernyőt a dokumentumok megjelenítéséhez. Élénkítheti a képernyőt az OSD menüben.
	<b>Cinema (Mozi)</b>	Optimalizálja a képernyőt a videókhoz.
	<b>FPS</b>	Ez a mód optimalizálva van az FPS játékok részére.
	<b>RTS</b>	Ez a mód optimalizált a RTS Game(RTS játék) részére.
	<b>Color Weakness (Színvak üzem mód)</b>	Ez a mód azon felhasználók számára van, akik nem tudnak különbséget tenni a piros és zöld szín között. Az ilyen hátrányú felhasználók számára lehetővé teszi a két szín megkülönböztetését.
	<b>sRGB</b>	Szabványos RGB szintér a monitorhoz és a nyomtatóhoz.
	<b>DCI-P3</b>	Digitális videók megtekintéséhez.
<b>! MEGJEGYZÉS</b>		
<ul style="list-style-type: none"><li>Ha a DP (DisplayPort) esetében módosítják a <b>Picture Mode (Képzüemmód)</b> értékét, előfordulhat, hogy a képernyő vibrálni fog, vagy hatással lehet a számítógép felbontására.</li></ul>		


[Képzemmód az HDR-jelen]

Settings (Beállítások) > Picture (Kép)	Leírás	
Picture Mode (Képzemmód)	<b>Custom (Egyéni)</b>	A felhasználó beállíthatja az egyes elemeket.
	<b>Vivid (Élénk)</b>	Optimalizálja a képernyőt az élénk HDR-színekhez.
	<b>Cinema (Mozi)</b>	Optimalizálja a képernyőt a HDR-vidékhoz.
	<b>FPS</b>	Ez az üzemmód belső nézetes lövöldözős játékokhoz (FPS) javasolt. Nagyon sötétben játszó lövöldözős játékokhoz ajánlott.
	<b>RTS</b>	Ez az üzemmód RTS játékokhoz van optimalizálva.
	<p><b>⚠ MEGJEGYZÉS</b></p> <ul style="list-style-type: none"> <li>• A Windows 10 operációs rendszertől függően előfordulhat, hogy a HDR-tartalom nem jelenik meg megfelelően, kérjük, ellenőrizze a Windows HDR Be/Ki beállításait.</li> <li>• Amikor a HDR-funkció be van kapcsolva, a grafikus kártya teljesítményétől függően a karakterek vagy a képminőség rossz lehet.</li> <li>• Amíg a HDR-funkció be van kapcsolva, a grafikus kártya teljesítményétől függően előfordulhat képernyővibrálás vagy recsegés a monitorbemenet módosításakor, illetve ki-/vagy bekapcsoláskor.</li> </ul>	



Settings (Beállítások) > Picture (Kép)	Leírás			
Picture Adjust (Kép beállítása)	<b>Brightness (Fényerő)</b>	A képernyő kontrasztjának és fényerejének beállítása.		
	<b>Contrast (Kontraszt)</b>			
	<b>Sharpness (Képelesség)</b>	A másodlagos képernyő élességének beállítása.		
	<b>SUPER RESOLUTION+ (Szuper felbontás+)</b>	<b>High (Magas)</b>	A kristálytiszta megjelenés érdekében optimalizálja a képernyőt. A legjobb beállítás nagy felbontású videókhoz és játékokhoz.	
		<b>Middle (Közepes)</b>	Optimalizálja a képernyőt, hogy az alacsony és magas mód között elhelyezkedő, közepes szintű képek megtekintése kényelmes legyen. A legjobb beállítás UCC és SD videókhoz.	
		<b>Low (Alacsony)</b>	Egyenletes és természetes képek megjelenéséhez optimalizálja a képernyőt. A legjobb beállítás álló vagy lassan mozgó képekhez.	
		<b>Off (Ki)</b>	A monitor a legáltalánosabb beállítások használatával jeleníti meg a képet. Kikapcsolja a <b>SUPER RESOLUTION+ (Szuper felbontás+)</b> funkciót.	
		<b>! MEGJEGYZÉS</b>		<ul style="list-style-type: none"> <li>Mivel ez a funkció az alacsony felbontású képek élesebbé tételére szolgál, ezért normál szöveg vagy ikonok esetében nem javasolt a használata. Ilyenkor ugyanis szükségtelenül élessé válhat a kép.</li> </ul>
	<b>Black Level (Fekete szint)</b>	Beállítja az eltolás értékét (csak HDMI esetén). <ul style="list-style-type: none"> <li>Eltolás: A videojel referenciájaként ez a legsötétebb szín, amelyet a monitor képes megjeleníteni.</li> </ul>		
		<b>High (Magas)</b>	Megtartja a képernyő jelenlegi kontrasztarányát.	
		<b>Low (Alacsony)</b>	Csökkenti a feketesíntet, és növeli a fehérsíntet a képernyő jelenlegi kontrasztarányához képest.	
	<b>Variable Backlight (Modelltől függően előfordulhat, hogy nem támogatott)</b>	A játék vagy videó tartalmától függően teljes fénytompító hatásokat biztosít.		
		<b>Off (Ki)</b>	Letiltja a Variable Backlight (Változó háttérvilágítás) funkciót.	
		<b>Normal (Normál)</b>	Elsősorban a videótartalmak lejátszásához és internetes böngészéshez, vagy szövegszerkesztéshez optimalizálva.	
		<b>Fast (Gyors)</b>	Elsősorban a konzolos játékműködéshez optimalizálva.	
		<b>Faster (Gyorsabb)</b>	Elsősorban a PC játékműködéshez optimalizálva.	
	<b>! MEGJEGYZÉS</b>		<ul style="list-style-type: none"> <li>Amikor ez a funkció engedélyezve van, enyhe fényudvar-effektus észlelhető sötét hátterek esetében. Ez teljesen normális jelenség, és nem működési hiba.</li> <li>Ez a funkció csak HDR tartalmakhoz használható.</li> <li>Ajánlatos kikapcsolni, amikor nem használja a játék funkciót.</li> </ul>	

Picture Adjust (Kép beállítása)	DFC	On (Be)	A fényerő automatikus beállítása a kijelzőnek megfelelően.
		Off (Ki)	Kikapcsolja a DFC funkciót.

Settings (Beállítások) > Picture (Kép)	Leírás		
Game Adjust	Response Time (Válaszidő)	A megjelenített képek válaszidejének beállítása a képernyőn lévő kép mozgása alapján. Normál környezet esetén ajánlott a <b>Fast</b> beállítás használata. Ha sok mozgás van, ajánlott a <b>Faster</b> beállítás használata. Ha a beállítás <b>Faster</b> , a képek beéghetnek.	
		<b>Faster(Gyorsabb)</b>	A válaszidőt Faster (Gyorsabb) értékre állítja be.
		<b>Fast (Gyors)</b>	A válaszidőt Fast (Gyors) értékre állítja be.
		<b>Normal (Normál)</b>	A válaszidőt Normal (Normál) értékre állítja be.
		<b>Off (Ki)</b>	Nem aktív a válaszidő-javítás funkció.
	FreeSync	Varratmentes és természetes képeket nyújt a bemeneti jel vertikális frekvenciájának a kimeneti jellel való összehangolással.	
		 <b>FIGYELEM</b>	
		<ul style="list-style-type: none"> <li>Támogatott interfész: DisplayPort,HDMI.</li> <li>Támogatott grafikus kártyák: Olyan grafikus kártya szükséges, amely támogatja az AMD "FreeSync" funkcióját.</li> <li>Támogatott verzió: Ügyeljen rá, hogy a grafikus kártya mindig a legfrissebb driverrel legyen telepítve!</li> <li>További információkért és használati feltételekért kérjük, látogasson el az AMD honlapjára, az alábbi internetes címen: <a href="http://www.amd.com/FreeSync">http://www.amd.com/FreeSync</a>.</li> </ul>	
		<b>Extended (Kiterjesztett)</b>	Engedélyezi a FreeSync funkció alapszintűnél szélesebb frekvenciatartományát. A képernyő villódzhat a játék közben.
		<b>Basic (Alapszintű üzemmód)</b>	Engedélyezi a FreeSync funkció alapszintű frekvenciatartományát.
	<b>Off (Ki)</b>	Kikapcsolja a FreeSync le.	
	<b>Black Stabilizer (Feketestabilizátor)</b>	Szabályozhatja a fekete kontrasztját, hogy jobban láthatóak legyenek a sötét jelenetek. A <b>Black Stabilizer (Feketestabilizátor)</b> értékének növelése világosabbá teszi a sötétszürke területeket.(Sötét játékokban jobban kivehetővé válnak az egyes elemek.) A <b>Black Stabilizer (Feketestabilizátor)</b> értékének csökkentése sötétebbé teszi a sötétszürke területeket, és növeli a képernyőn a dinamikus kontrasztot.	

Settings (Beállítások) > Picture (Kép)	Leírás			
Color Adjust (Szinbeállítás)	Gamma	<b>Mode 1 (1. mód), Mode 2 (2. mód), Mode 3 (3. mód)</b>	Minél nagyobb a gamma értéke, a kép annál sötétebbé válik. Hasonlóképpen, minél alacsonyabb a gamma értéke, a kép annál világosabbá válik.	
		<b>Mode 4 (4. mód)</b>	Ha nem kell megváltoztatnia a gamma beállítását, válassza az <b>Mode 4 (4. mód)</b> állapotot.	
	Color Temp (Szinhőmérséklet)	A színhőmérséklet beállítása.		
		<b>Custom (Egyéni)</b>	A felhasználó tetszés szerint beállíthatja a piros, a zöld és a kék színeket.	
		<b>Warm</b>	A képernyő színének beállítása vöröses tónusúra.	
		<b>Medium</b>	A vörös és a kék tónus közé állítja be a képernyő színtelítettségét.	
		<b>Cool</b>	A képernyő színének beállítása kékes tónusúra.	
	<b>Manual</b>	A felhasználó finomhangolással beállíthatja a színhőmérsékletet.		
	<b>Red/Green/Blue (Piros/ Zöld/Kék)</b>	A kép színének testreszabása a piros, zöld és kék szín használatával.		
	<b>Six Color (Hat szín)</b>	Megfelel a felhasználó színtelítettségére vonatkozó követelményeinek azáltal, hogy beállítja a hat szín színtelítettségét és telítettségét valamint menti a beállításokat.		
		<b>Hue (Színárnyalat)</b>	A képernyő színárnyalatának beállítása.	
<b>Saturation (Szaturáció)</b>		A képernyő szaturációjának beállítása. Minél alacsonyabb az érték, annál kevésbé telítettek és világosabbak a színek. Minél magasabb az érték, annál inkább telítettek és sötétebbek a színek.		
Picture Reset (Kép visszaállítása)	<b>Do you want to reset your picture settings? (Szeretné visszaállítani a képbeállításokat?)</b>	<b>Yes (Igen)</b>	Az alapértelmezett beállításokra való visszaállítás.	
		<b>No (Nem)</b>	A kiválasztás visszavonása.	

## General (Általános)

Settings (Beállítások) > General (Általános)	Leírás	
Language (Nyelv)	A képernyőmenü nyelvének beállítása.	
SMART ENERGY SAVING	Takarítson meg energiát a fényerősségkompenzációs-algoritmussal.	
	High (Magas)	Energiatakarékosság a nagy hatékonyságú SMART ENERGY SAVING funkció használatával.
	Low (Alacsony)	Energiatakarékosság a kis hatékonyságú SMART ENERGY SAVING funkció használatával.
	Off (Ki)	Kikapcsolja a funkciót.
	<p><b>! MEGJEGYZÉS</b></p> <ul style="list-style-type: none"> <li>Az energiatakarékossági adatok értéke a paneltől és a panelbeállítóktól függően eltérő lehet.</li> <li>Ha kiválasztja a SMART ENERGY SAVING opciót a High (Magas) vagy Low (Alacsony) lehetőséget, a monitor fényereje a forrástól függően nagyobb vagy kisebb lesz.</li> </ul>	
Deep Sleep Mode (Modelltől függően előfordulhat, hogy nem támogatott)	Amikor a Deep Sleep Mode engedélyezett, az áramfogyasztás minimálisra csökken, mialatt a monitor készenléti (standby) üzemmódban van.	
	On (Be)	Bekapcsolja az Deep Sleep Mode funkciót.
	Off (Ki)	Kikapcsolja az Deep Sleep Mode funkciót.
	<p><b>! MEGJEGYZÉS</b></p> <ul style="list-style-type: none"> <li>Az USB HUB funkciók nem működnek készenléti (standby) módban, amíg a Deep Sleep Mode engedélyezett standby módban.</li> </ul>	
Power LED (Visszajelző LED)	Be-/kikapcsolja a monitor alján található tápellátásjelző LED-et.	
	On (Be)	A tápellátásjelző automatikusan bekapcsol.
	Off (Ki)	A tápellátásjelző automatikusan kikapcsol.
	<p><b>! MEGJEGYZÉS</b></p> <ul style="list-style-type: none"> <li>A Visszajelző LED funkció bekapcsolásakor a következő módon működik: <ul style="list-style-type: none"> <li>Bekapcsolt mód: Fehér</li> <li>Készenléti mód(Készenléti üzemmód): Villogó fehér</li> <li>Kikapcsolt mód: Ki</li> </ul> </li> </ul>	
Automatic Standby (Automatikus készenléti)	Egy funkció, amelyik automatikusan kikapcsolja a monitort, ha adott ideig nem történik semmi a képen. Beállíthatja az időzítőt az automatikus kikapcsoláshoz. (Off (Ki), 4H (4 óra), 6 H (6 óra), 8 H (8 óra))	
DisplayPort Version	A DisplayPort verzió lehetőséget ugyanarra a verzióra állítsa, mint a csatlakoztatott külső eszközt. (1.4 és 1.2) A HDR-funkció használatához állítsa be az 1.4 lehetőségre.	

Settings (Beállítások) > General (Általános)	Leírás			
HDMI ULTRA HD Deep Color	Élesebb képeket biztosít, ULTRA HD Deep Color módot támogató készülékekhez csatlakoztatva.			
	<b>Támogatott formátum: 4K, 60 Hz</b>			
	<b>Felbontás</b>	<b>Képfrekvenciák (Hz)</b>	<b>Színmélység / Színáryalat-mintavételezés</b>	
			<b>8 bit</b>	<b>10 bit</b>
	3840 x 2160	59,94	YCbCr 4:2:0	
			YCbCr 4:2:2	
		60,00	YCbCr 4:4:4	-
RGB 4:4:4			-	
<p><b>! MEGJEGYZÉS</b></p> <ul style="list-style-type: none"> <li>• A HDMI ULTRA HD Deep Color használatához kapcsolja On állásra a funkciót.</li> <li>• Ha a csatlakoztatott készülék nem támogatja a Deep Color funkciót, előfordulhat, hogy a kép vagy a hang nem működik megfelelően. Ebben az esetben kapcsolja Off állásra ezt a funkciót.</li> <li>• A <b>HDMI ULTRA HD Deep Color</b> funkciót külön-külön beállíthatja minden egyes HDMI csatlakozáshoz.</li> <li>• A HDR funkció használatához állítsa a <b>HDMI ULTRA HD Deep Color</b> opciót "On" helyzetbe.</li> </ul>				
OSD Lock (OSD zár)	Ez a funkció letiltja a menük konfigurációját és beállíthatóságát.			
	<b>On (Be)</b>	Engedélyezi az <b>Képernyőmenü lezárását</b> .		
	<b>Off (Ki)</b>	Letiltja az <b>Képernyőmenü lezárását</b> .		
<p><b>! MEGJEGYZÉS</b></p> <ul style="list-style-type: none"> <li>• Minden funkció ki van kapcsolva, kivéve Brightness (Fényesség), Contrast (Kontraszt), Volume (Hangerő), Input List (Beviteli lista), Aspect Ratio (Képarány), OSD Lock (Képernyőn levő kijelző lezárása) és Information (Információ).</li> </ul>				
OSD Size	A Felhasználó Large (Nagy) vagy Small (Kicsi) méretbeállítás közül választhat az OSD Size (OSD méret) menüpontban.			
Information (Információ)	A következő kijelzőinformációk jelennek meg: <b>Total Power On Time (Teljes bekapcsolási idő)</b> , <b>Resolution (Felbontás)</b> .			
Reset to Initial Settings	Do you want to reset your settings?			
	<b>Yes (Igen)</b>	Az alapértelmezett beállításokra való visszaállítás.		
	<b>No (Nem)</b>	A visszaállítás visszavonása.		

# HIBAELHÁRÍTÁS

<b>Semmi nem jelenik meg a képernyőn.</b>	
Be van dugva a monitor tápkábele?	<ul style="list-style-type: none"><li>Ellenőrizze, hogy a tápkábel megfelelően csatlakozik-e az aljzathoz.</li></ul>
Világít a tápellátásjelző LED?	<ul style="list-style-type: none"><li>Ellenőrizze a tápkábel csatlakozását, és nyomja meg a bekapcsológombot.</li></ul>
Be van kapcsolva a készülék, és a tápellátásjelző LED fehér színű?	<ul style="list-style-type: none"><li>Ellenőrizze, hogy engedélyezve van-e a csatlakoztatott bemenet (<b>Settings &gt; Input</b>).</li></ul>
Megjeleníti a készülék a <b>No Signal</b> üzenetet?	<ul style="list-style-type: none"><li>Ez akkor jelenik meg, ha a jelkábel a számítógép és a monitor között nincs csatlakoztatva. Ellenőrizze a kábelt, és csatlakoztassa újra.</li></ul>
A képernyőn az <b>Out of Range</b> üzenet jelent meg?	<ul style="list-style-type: none"><li>Ez akkor történik, amikor a számítógéptől (grafikus kártyáról) érkező jelek a monitor vízszintes vagy függőleges frekvenciatartományán kívül esnek. A megfelelő frekvencia beállításához tekintse meg az útmutató Műszaki adatok című részét.</li></ul>
<b>A képernyőn a megjelenítés nem stabil és rázkódi. / A monitoron megjelenített képek szellemképesek.</b>	
A megfelelő felbontást választotta ki?	<ul style="list-style-type: none"><li>Ha a kiválasztott felbontás HDMI 1080i 60/50 Hz (váltott soros), lehetséges, hogy a képernyő vibrál. Módosítsa a felbontás 1080p értékre vagy az ajánlott felbontásra.</li><li>Ha a grafikus kártya nem az ajánlott (optimális) felbontásra van beállítva, akkor előfordulhat, hogy torzul a szöveg és homályos a képernyő, illetve hogy nem látszik a teljes kijelző vagy elállítódik a képernyő.</li><li>A beállítási módszerek eltérhetnek a számítógéptől vagy az operációs rendszertől függően, és a grafikus kártya teljesítményétől függően előfordulhat, hogy egyes felbontások nem érhetőek el. Ebben az esetben vegye fel a kapcsolatot a számítógép vagy a videokártya gyártójával, és kérjen segítséget.</li></ul>
Akkor is megmarad a kép, ha a monitor ki van kapcsolva?	<ul style="list-style-type: none"><li>Ugyanazon állókép hosszú ideig történő kijelzése károsíthatja a képernyőt, és a kép beégését eredményezi.</li><li>A monitor élettartamának meghosszabbítása érdekében használjon képernyővédőt.</li></ul>
Pontok vannak a képernyőn?	<ul style="list-style-type: none"><li>A monitor használatakor pixeles pontok (piros, zöld, kék, fehér vagy fekete) jelenhetnek meg a képernyőn. Ez az LCD képernyő esetén normális jelenség. Nem hiba, és nem is befolyásolja a monitor teljesítményt.</li></ul>
<b>Egyes funkciók le vannak tiltva.</b>	
Vannak olyan funkciók, amelyek nem érhetőek el, amikor megnyomja a Menü gombot?	<ul style="list-style-type: none"><li>A képernyőmenü le van zárva. <b>OSD Lock</b> kikapcsolása a <b>General</b> résznél.</li></ul>

Lát „Ismeretlen monitor, Plug and Play (VESA DDC) monitor érzékelése” üzenetet?	
Telepítette a képernyő illesztőprogramját?	<ul style="list-style-type: none"> <li>• Mindenképpen a mi honlapunkról telepítse a kijelzési illesztőprogramot: <a href="http://www.lg.com">http://www.lg.com</a>.</li> <li>• Feltétlenül ellenőrizze, hogy a videokártya támogatja-e a Plug and Play funkciót.</li> </ul>
Nincs hang a fejhallgató-csatlakozón keresztül.	
A képek hang nélkül jelennek meg?	<ul style="list-style-type: none"> <li>• Győződjön meg róla, hogy a fejhallgató-csatlakozók csatlakoztatása megfelelő.</li> <li>• Próbálja meg növelni a hangerőt a joystick segítségével.</li> <li>• Állítsa be a monitort audio kimenetként a számítógépen: (A beállítások a használt operációs rendszer függvényében eltérhetnek.)</li> </ul>

### ! MEGJEGYZÉS

- A LED jelzőfény felkapcsolható az “OSD Menü beállítása” paranccsal.  
Settings (Beállítások) – General – Power LED – On

# TERMÉKJELLEMZŐK

## 27UP600 27UP600P

<b>Színmélység</b>	8 bites/10 bites színek támogatva.		
<b>Felbontás</b>	Maximális felbontás	3840 x 2160, 60 Hz-en	
	Ajánlott felbontás	3840 x 2160, 60 Hz-en	
<b>Tápellátás</b>	Energiabesorolás	19 V --- 2,4 A	
	Energiafogyasztás	Bekapcsolt mód: 24 W jellemző érték (ENERGY STAR® standard)* Készenléti mód(Készenléti üzemmód) ≤ 0,5 W** Kikapcsolt mód ≤ 0,3 W	
<b>AC/DC adapter</b>	DA-48F19 típus, a Asian Power Devices Inc. gyártásában, vagy ADS-48FSK-19 19048EPCU-1 típus, a SHENZHEN HONOR ELECTRONIC gyártásában, vagy ADS-48FSK-19 19048EPK-1 típus, a SHENZHEN HONOR ELECTRONIC gyártásában, vagy ADS-48FSK-19 19048EPG-1 típus, a SHENZHEN HONOR ELECTRONIC gyártásában, vagy MS-Z2530R190-048M0-E típus, a MOSO POWER SUPPLY TECHNOLOGY CO LTD gyártásában, vagy MS-V2530R190-048L0-DE típus, a MOSO POWER SUPPLY TECHNOLOGY CO LTD gyártásában, vagy MS-V2530R190-048L0-KR típus, a MOSO POWER SUPPLY TECHNOLOGY CO LTD gyártásában, vagy MS-V2530R190-048L0-US típus, a MOSO POWER SUPPLY TECHNOLOGY CO LTD gyártásában, Kimenet: 19 V --- 2,53 A		
<b>Környezeti feltételek</b>	Üzemeltetési feltételek	Hőmérséklet	0 °C és 40 °C között
		Páratartalom	Legfeljebb 80 %
	Tárolási körülmények	Hőmérséklet	-20 °C és 60 °C között
		Páratartalom	Legfeljebb 85 %
<b>Méret</b>	Monitor mérete (szélesség × magasság × mélység)		
	Állvánnyal együtt	613,5 x 454,8 x 211,5 (mm)	
	Állvány nélkül	613,5 x 363,5 x 45,4 (mm)	



<b>Tömeg (csomagolás nélkül)</b>	Állvánnyal együtt	4,4 kg
	Állvány nélkül	3,8 kg

Az adatok értesítés nélkül megváltozhatnak.

A ~ szimbólum váltakozó áramot jelöl, a --- szimbólum pedig egyenáramot.

A működési feltételek és a monitor beállítás függvényében az energiafogyasztás szintje eltérő lehet.

\* A bekapcsolt állapotban mért áramfogyasztást ENERGY STAR® tesztelési szabvány szerint mérik.

\*\* A monitor néhány percen belül (maximum 5 perc múlva) Alvás üzemmódba vált.

# TERMÉKJELLEMZŐK

## 27UP650 27UP650P

<b>Színmélység</b>	8 bites/10 bites színek támogatva.		
<b>Felbontás</b>	Maximális felbontás	3840 x 2160, 60 Hz-en	
	Ajánlott felbontás	3840 x 2160, 60 Hz-en	
<b>Tápellátás</b>	Energiabesorolás	19 V --- 2,4 A	
	Energiafogyasztás	Bekapcsolt mód: 24 W jellemző érték (ENERGY STAR® standard)* Készenléti mód(Készenléti üzemmód) ≤ 0,5 W** Kikapcsolt mód ≤ 0,3 W	
<b>AC/DC adapter</b>	DA-48F19 típus, a Asian Power Devices Inc. gyártásában, vagy ADS-48FSK-19 19048EPCU-1 típus, a SHENZHEN HONOR ELECTRONIC gyártásában, vagy ADS-48FSK-19 19048EPK-1 típus, a SHENZHEN HONOR ELECTRONIC gyártásában, vagy ADS-48FSK-19 19048EPG-1 típus, a SHENZHEN HONOR ELECTRONIC gyártásában, vagy MS-Z2530R190-048M0-E típus, a MOSO POWER SUPPLY TECHNOLOGY CO LTD gyártásában, vagy MS-V2530R190-048L0-DE típus, a MOSO POWER SUPPLY TECHNOLOGY CO LTD gyártásában, vagy MS-V2530R190-048L0-KR típus, a MOSO POWER SUPPLY TECHNOLOGY CO LTD gyártásában, vagy MS-V2530R190-048L0-US típus, a MOSO POWER SUPPLY TECHNOLOGY CO LTD gyártásában, Kimenet: 19 V --- 2,53 A		
<b>Környezeti feltételek</b>	Üzemeltetési feltételek	Hőmérséklet	0 °C és 40 °C között
		Páratartalom	Legfeljebb 80 %
	Tárolási körülmények	Hőmérséklet	-20 °C és 60 °C között
		Páratartalom	Legfeljebb 85 %
<b>Méret</b>	Monitor mérete (szélesség × magasság × mélység)		
	Állvánnyal együtt	613,5 x 569,3 x 239,3 (mm)	
	Állvány nélkül	613,5 x 363,5 x 45,4 (mm)	

<b>Tömeg (csomagolás nélkül)</b>	Állvánnyal együtt	5,6 kg
	Állvány nélkül	3,8 kg

Az adatok értesítés nélkül megváltozhatnak.

A ~ szimbólum váltakozó áramot jelöl, a --- szimbólum pedig egyenáramot.

A működési feltételek és a monitor beállítás függvényében az energiafogyasztás szintje eltérő lehet.

\* A bekapcsolt állapotban mért áramfogyasztást ENERGY STAR® tesztelési szabvány szerint mérik.

\*\* A monitor néhány percen belül (maximum 5 perc múlva) Alvás üzemmódba vált.

## Gyári támogatott üzemmód (Előre beállított üzemmód, PC)

### DisplayPort

Előre beállított üzemmód	Vízszintes frekvencia (kHz)	Függőleges frekvencia (Hz)	Polaritás (V/F)	Megjegyzések
640 x 480	31,469	59,94	-/-	
800 x 600	37,879	60,317	+/+	
1024 x 768	48,363	60	-/-	
1920 x 1080	67,5	60	+/-	
2560 x 1440	88,79	59,95	+/-	
3840 x 2160	66,66	30	+/-	
3840 x 2160	133,32	60	+/-	DP Preferált időzítés

### HDMI

Előre beállított üzemmód	Vízszintes frekvencia (kHz)	Függőleges frekvencia (Hz)	Polaritás (V/F)	Megjegyzések
640 x 480	31,469	59,94	-/-	
800 x 600	37,879	60,317	+/+	
1024 x 768	48,363	60	-/-	
1920 x 1080	67,5	60	+/-	
2560 x 1440	88,79	59,95	+/-	
3840 x 2160	66,66	30	+/-	HDMI Preferált időzítés, <b>HDMI ULTRA HD Deep Color: Off</b>
3840 x 2160	135	60	+/-	HDMI Preferált időzítés, <b>HDMI ULTRA HD Deep Color: On</b>

## HDMI időzítés (Videó)

Gyári támogatási mód (előbeállított mód)	Vízszintes frekvencia (kHz)	Függőleges frekvencia (Hz)	Megjegyzések
480p	31,5	60	
720p	45,0	60	
1080p	67,5	60	
2160p	135	60	Amikor a HDMI ULTRA HD Deep Color (HDMI ULTRA HD Mély Szín) be van állítva ON (BE) állásba.



Ez a készülék megfelel a háztartási készülékekre (B osztály) vonatkozó EMC (elektromágneses kompatibilitási) követelményeknek, és otthoni használatra készült.

A termék modell- és sorozatszám a termék hátulján és az egyik oldalán található. Jegyezze fel őket alább, arra az esetre, ha bármikor szakszervizre lenne szüksége.

Típus \_\_\_\_\_

Sorozatszám \_\_\_\_\_



This Product qualifies for ENERGY STAR®

Changing the factory default configuration and settings or enabling certain optional features and functionalities may increase energy consumption beyond the limits required for ENERGY STAR® certification.

Refer to [ENERGYSTAR.gov](http://ENERGYSTAR.gov) for more information on the ENERGY STAR® program.