



Használati útmutató

LG UltraGear™

Gaming Monitor

(LED Monitor*)

* Az LG LED monitorok LED-háttérvilágítású LCD monitorok.

A készülék használatba vétele előtt figyelmesen olvassa el az útmutatót, és őrizze meg, mert később még szükség lehet rá.

27GN950 27GN95B

www.lg.com

Copyright © 2020 LG Electronics Inc. Minden jog fenntartva.

TARTALOMJEGYZÉK

LICENC	3
INFORMÁCIÓK A NYÍLT FORRÁSKÓDÚ SZOFTVERREL KAPCSOLATBAN	4
ÖSSZESZERELÉS ÉS ELŐKÉSZÍTÉS	4
A MONITOR HASZNÁLATA	16
FELHASZNÁLÓI BEÁLLÍTÁSOK	18
HIBAELHÁRÍTÁS	26
TERMÉKJELLEMZŐK	30

LICENC

Minden típushoz különböző licenc tartozik. A licenccel kapcsolatos további információkért látogasson el a www.lg.com weboldalra.



A HDMI és a HDMI High-Definition Multimedia Interface kifejezések, valamint a HDMI embléma a HDMI Licensing Administrator, Inc. védjegyei vagy bejegyzett védjegyei az Amerikai Egyesült Államokban és más országokban.



The SuperSpeed USB Trident logo is a registered trademark of USB Implementers Forum, Inc.



VESA, VESA logo, DisplayPort compliance logo and DisplayPort compliance logo for dual-mode source devices are all registered trademarks of the Video Electronics Standards Association.



Waves MaxxAudio®, Maxx®, and addition Maxx marks are trademarks or registered trademarks of Waves Audio Ltd.

INFORMÁCIÓK A NYÍLT FORRÁSKÓDÚ SZOFTVERREL KAPCSOLATBAN

A termékben található GPL, LGPL, MPL és más nyílt forráskódú licenck forráskódjának beszerzése érdekében látogasson el a <http://opensource.lge.com> webhelyre. A forráskód mellett minden hivatkozott licenccfeltétel, jóvállási nyilatkozat és szerzői jogi közlemény letölthető. Az LG Electronics a vonatkozó költségeknek megfelelő összegért (az adathordozó, a szállítás és a kezelés költségei) CD-ROM-on is biztosítani tudja Önnek a nyílt forráskódot, ha írásos kérelmet küld az opensource@lge.com e-mail-címre. Ez az ajánlat a termék utolsó kiszállításának idejétől számított három évig érvényes. Ez az ajánlat mindenki számára érvényes, akihez eljut ez az információ.

ÖSSZESZERELÉS ÉS ELŐKÉSZÍTÉS

FIGYELEM

- A biztonság és a termék teljesítményének biztosításához mindig eredeti tartozékokat használjon.
- A garancia nem terjed ki a bizonytalan eredetű tartozékok használata által okozott károkra és sérülésekre.
- A mellékelt alkatrészek használatát javasoljuk.
- A dokumentumban látható illusztrációk általános eljárásokat mutatnak be, ezért az ábrák eltérhetnek a tényleges termék megjelenésétől.
- Ne vigyen fel idegen anyagot (olajat, kenőanyagot stb.) a csavarokra a termék összeszerelésekor. (Ha így tesz, azzal károsíthatja a terméket.)
- Ha túlzottan nagy erővel húzza meg a csavarokat, az a monitor károsodását okozhatja. A készülék garanciája nem vonatkozik az így okozott kárra.
- Ne szállítsa a monitort fejjel lefelé úgy, hogy csak a talpazatot fogja. Ilyenkor az állvány kicsúszhat a monitorból, és személyi sérülést okozhat.
- Ha megemeli vagy áthelyezi a monitort, ne érjen a képernyőhöz. A képernyőre kifejtett erő annak sérülését okozhatja.
- A hullámmintás megjelenéshez a bevonatkészítés általános módjától eltérően csillámadalékot is adnak a nyers festékekhez. Az így kapott fedőréteg kellően tartós és ellenálló, nem pattogzik le. Kérjük, használja bizalommal, mert a termék használata egyáltalán nem jár semmiféle problémával.

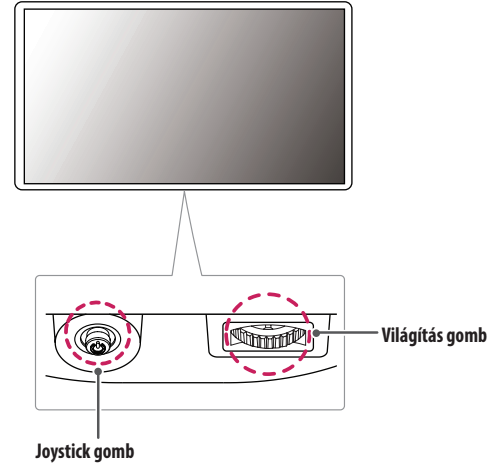
! MEGJEGYZÉS

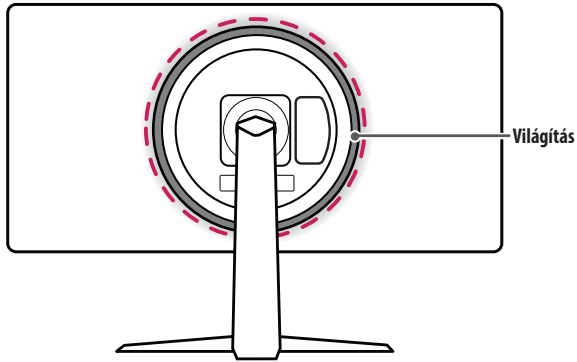
- A részegységek eltérhetnek az itt láthatóktól.
- A készülék nagyobb teljesítménye érdekében, a használati útmutatóban szereplő minden termékinformáció és specifikáció előzetes értesítés nélkül megváltozhat.
- Az opcionális tartozékok beszerzéséhez látogasson el egy elektronikai szaküzletbe vagy webáruházba, vagy forduljon ahhoz a forgalmazóhoz, ahol a készüléket vásárolta.
- A mellékelt tápkábel a régiótól függően eltérő lehet.

Támogatott illesztőprogramok és szoftverek

- Az LGE weboldaláról (www.lg.com) töltheti le és telepítheti a legújabb verziót.
 - Monitor illesztőprogramja / OnScreen Control / LG UltraGear™ Control Center / LG Calibration Studio

A készülék és a gombok leírása





A joystick gomb használata

A monitor funkcióit egyszerűen vezérelheti a joystick gomb megnyomásával vagy az ujjával balra/jobbra/fel/le elmozdítva azt.

Alapfunkciók

A	B	C	D

A (Áramellátás be): Nyomja meg a joystick gombot egyszer az ujjával a monitor bekapcsolásához.

B (Áramellátás ki): Nyomja meg és tartsa lenyomva a joystick gombot 5 másodpercnél tovább az ujjával a monitor kikapcsolásához.

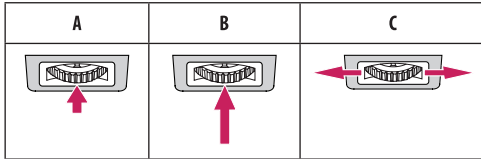
C (Hangerő szabályozása): A hangerőt a joystick gombot balra/jobbra mozgatva szabályozhatja.

D (Vezérelheti a képernyő fényerejét): A joystick gombot fel/le mozgatva vezérelheti a képernyő fényerejét.

A világítás gomb használata

A monitor funkcióit egyszerűen vezérelheti a világítás gomb megnyomásával vagy az ujjával balra/jobbra elmozdítva azt.

Alapfunkciók



Ha a világítás ki van kapcsolva

A: Nyomja meg egyszer a világítás gombot az ujjával a monitor hátulján lévő világítás bekapcsolásához.

B: Nyomja meg és tartsa lenyomva a világítás gombot az ujjával a monitor hátulján lévő világítás bekapcsolásához.

C: Nincs funkciója

Ha a világítás be van kapcsolva

A: A világítás gomb megnyomásával a monitor hátulján lévő világítást nyolc különböző színre változtathatja.

B: Nyomja meg és tartsa lenyomva az ujjával a világítás gombot a monitor hátulján lévő világítás kikapcsolásához.

C: A világítás fényerejét a világítás gomb balra/jobbra mozgásával vezérelheti.

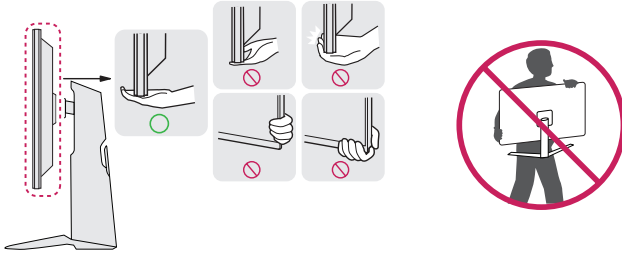
! MEGJEGYZÉS

- A joystick és a világítás gomb a monitor alján található.
- A monitor hátuljának világítási funkciója akkor érhető el, ha a monitor energiatakarékos üzemmódban van, és a képernyő ki van kapcsolva. ([Settings] > [General] > [Lighting Option] > [Keep Lighting Status])
- A világító LED nem világítási célokat szolgál, és vegye figyelembe, hogy ennek a beállító komponensnek a módosítása növelheti a monitor energiafogyasztását.

A monitor mozgatása és felemelése

Kövesse ezen utasításokat, hogy a monitor mozgatásakor vagy felemelésekor megóvja azt a karcolásoktól vagy egyéb sérülésektől, illetve formától és mérettől függetlenül biztonságosan szállíthassa.

- A monitort szállítás előtt az eredeti dobozában vagy csomagolásában ajánlatos elhelyezni.
- A monitor mozgatása vagy felemelése előtt húzza ki a tápkábelt és az összes többi kábelt.
- Tartsa erősen a monitor alját és oldalát. Ne fogja meg a panelet.
- Amikor tartja, fordítsa el magától a monitort, nehogy a képernyő megkarcolódjon.
- A monitort a szállítás során óvja az ütésekétől és a túlzott rázkódástól.
- A monitor mozgatásakor tartsa azt függőleges helyzetben, és ne fordítsa a monitort az oldalára, illetve ne döntse oldalra.

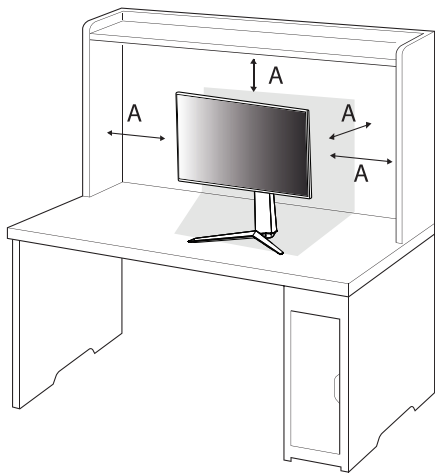


⚠ FIGYELEM

- Lehetőleg ne érintse meg a monitor képernyőjét.
 - Ellenkező esetben károsodhat a képernyő vagy a képek előállítására szolgáló képpontok károsodhatnak.
- Ha talapzat nélkül használja a monitorpanelt, annak joystick gombja instabillá teheti a monitort vagy adott esetben hozzájárulhat annak leeséséhez. A monitor leesése kárt okozhat a készülékben és személyi sérülés kockázatával is járhat. Emellett, a joystick gomb is elromolhat.

Asztali elhelyezés

- Emelje fel a monitort, és helyezze az asztalra függőleges helyzetben. A megfelelő szellőzés biztosítása érdekében a monitort legalább 100 mm távolságra helyezze a faltól.



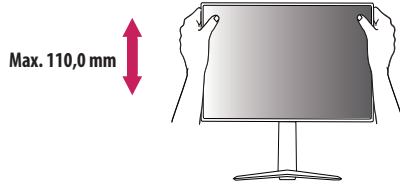
A: 100 mm

FIGYELEM

- A monitor mozgatása vagy felszerelése előtt húzza ki a tápkábelt. Fennáll az áramütés veszélye.
- Ügyeljen rá, hogy minden esetben a termék csomagjában található tápkábelt használja, illetve, hogy a tápkábelt csak földelt fali csatlakozóhoz csatlakoztassa.
- Ha egy másik tápkábelre van szüksége, keresse fel helyi termékforgalmazóját vagy a legközelebbi márkakereskedést.

A talp magasságának beállítása

- 1 Helyezze függőleges helyzetbe a talpra szerelt monitort.
- 2 Fogja meg stabilan mindkét kezével a monitort, és állítsa be.



⚠ VIGYÁZAT

- A képernyő magasságának beállításakor ne tegye a kezét az állványtestre, mert becsípheti az ujjait.

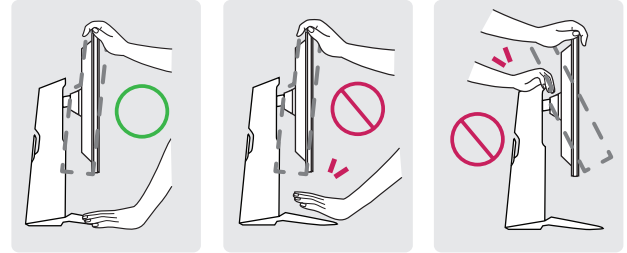
A képernyő dőlésszögének beállítása

- 1 Helyezze függőleges helyzetbe a talpra szerelt monitort.
- 2 Állítsa be a képernyő dőlésszögét.

A kényelmes megtekintés érdekében a képernyő dőlésszöge -5° és 15° fok között állítható előre- vagy hátrafelé.

⚠ VIGYÁZAT

- A képernyő beállításakor az ujj sérülések elkerülése érdekében ne tartsa a monitor keretének alsó részét az ábrán látható módon.
- Legyen óvatos, ne érintse, illetve ne nyomja meg a képernyő területét, amikor a képernyő dőlésszögét beállítja.

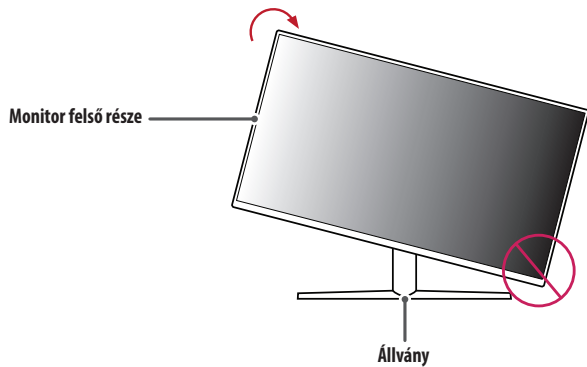


Forgócsap

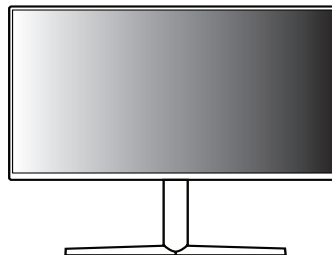
A forgócsapnak köszönhetően a monitor az óramutató járásával megegyező irányban 90 °-kal elfordítható.

⚠ VIGYÁZAT

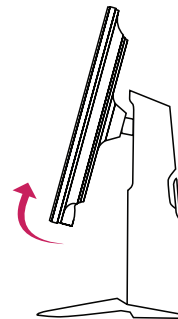
- A forgócsap használatakor ne forgassa el a monitort túl gyorsan vagy túlzott erővel.
 - A fej hozzáérhet az állványhoz, és megkarcolhatja a talapzatot.
 - Legyen óvatos, mert megsérülhet az ujjá, ha az beszorul a fej és az állvány közé.



- 1 Emelje fel a monitort a maximális magasságba.



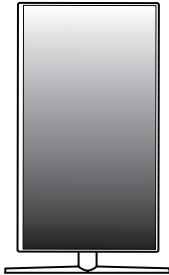
- 2 Állítsa be a monitor dőlésszögét a nyíl irányába az ábrán látható módon.



- 3 Fordítsa el a monitort az óramutató járásával megegyező irányba az ábrán látható módon.



- 4 A telepítés befejezéséhez fordítsa el a monitort 90 °-kal, az ábrán látható módon.



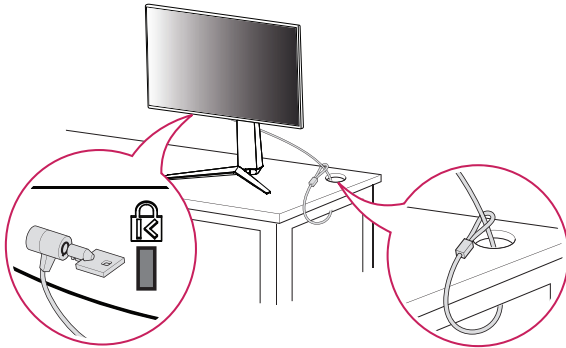
! MEGJEGYZÉS

- A kijelző Auto Pivot (Automatikus forgatás) funkciója nem támogatott.
- A képernyő könnyen elforgatható a Windows operációs rendszerben rendelkezésre álló képernyő-elforgatási billentyűparanccsal. Vegye figyelembe, hogy bizonyos Windows-verziók vagy videokártya-illesztőprogramok esetében előfordulhat, hogy más beállításokat alkalmaznak az elforgatási billentyűparancsra vonatkozóan, vagy egyáltalán nem támogatják az elforgatási billentyűparancsot.

A Kensington zár használata

A felszereléssel és használatával kapcsolatos további tudnivalóért nézze meg a Kensington zár használati útmutatóját, vagy keresse fel a <http://www.kensington.com> honlapot.

Rögzítse a monitort egy asztalhoz a Kensington biztonsági rendszer segítségével.

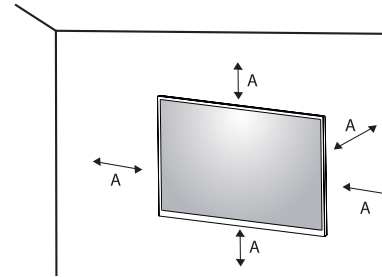


! MEGJEGYZÉS

- A Kensington biztonsági rendszer opcionális tartozék. Az opcionális tartozékokat a legtöbb elektronikai szaküzletben beszerezheti.

Falra szerelés

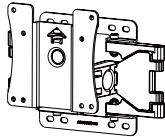
Ez a monitor megfelel a fali rögzítőlapra vagy egyéb kompatibilis eszközökre vonatkozó specifikációknak. A megfelelő légáramlás érdekében a monitort legalább 100 mm távolságra szerelje fel a faltól, és minden oldalon hagyjon kb. 100 mm szabad helyet. Részletes felszerelési útmutatásért forduljon a legközelebbi márkakereskedéshez. Vagy olvassa el a döntött fali tartókonzol felszerelésével és beállításával kapcsolatos tájékoztatást az útmutatóban.



A: 100 mm

A fali rögzítőlap felszerelése

A monitor falra szereléséhez csatlakoztassa a (külön beszerezhető) fali tartókonzolt a monitor hátuljához. Győződjön meg róla, hogy a fali tartókonzol biztonságosan van a monitorhoz és a falhoz rögzítve.

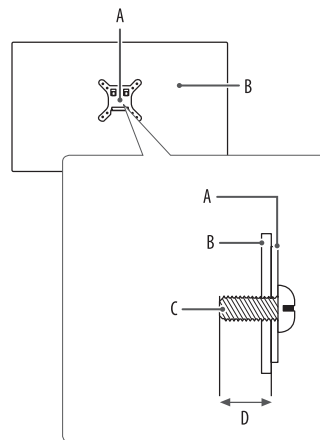
Fali konzol (mm)	100 x 100
Szabványos csavar	M4 x L10
Csavarok száma	4
Fali rögzítőlap (opcionális)	LSW 149 

! MEGJEGYZÉS

- A VESA szabványban előírt csavarokat használjon.
- A falikonzol-készlet tartalmazza a szerelési útmutatót és a szükséges alkatrészeket is.
- A fali tartókonzol opcionális tartozék. Az opcionális tartozékokat a helyi termékforgalmazótól szerezheti be.
- A csavar hossza falikonzolonként eltérő lehet. Ha a szabványnál hosszabb csavarokat használ, azzal a készülék belsejének károsodását okozhatja.
- További információkért kérjük, nézze meg a falikonzol használati útmutatóját.
- Ügyeljen, hogy a fali rögzítőlap felszerelése során ne alkalmazzon túl nagy erőt, mivel azzal a képernyő sérülését okozhatja.
- Mielőtt a falra szereli a monitort, távolítsa el a talpazatot a talpazat csatlakoztatásának fordított sorrendben történő végrehajtásával.

FIGYELEM

- Az áramütés elkerülése érdekében húzza ki a tápkábelt, mielőtt a monitort elmozdítja vagy szereli.
- Ha a monitort a plafonra vagy ferde falra szereli fel, akkor a monitor leeshet, ami sérülést okozhat. Csak az LG által jóváhagyott fali konzolt használjon, és konzultáljon a helyi forgalmazóval vagy más szakemberrel.
- A sérülések megelőzése érdekében a készüléket a felszerelési útmutatásnak megfelelően biztonságosan rögzíteni kell a falra.
- Ha túlzottan nagy erővel húzza meg a csavarokat, az a monitor károsodását okozhatja. A készülék garanciája nem vonatkozik az így okozott kárra.
- VESA-szabványnak megfelelő fali rögzítőt és csavarokat használjon. A készülék garanciája nem vonatkozik a nem megfelelő tartozékok használata miatt bekövetkező károokra.
- A monitor hátuljától mérve az egyes behelyezett csavarok hossza nem haladhatja meg a 8 mm-t.



- A: Fali rögzítőlap
- B: A monitor hátoldala
- C: Szabványos csavar
- D: Max. 8 mm

A MONITOR HASZNÁLATA

- Az útmutatóban szereplő ábrák eltérhetnek a valódi terméktől.

Nyomja meg a joystick gombot, majd a [Settings] > [Input] útvonalat követve válassza ki a bemeneti lehetőséget.

FIGYELEM

- Ha nem LG-tanúsítvánnyal ellátott kábelt használ, akkor előfordulhat, hogy a kép nem jelenik meg, vagy hogy a kép zajos lesz.
- Ne fejtse ki nyomást a képernyőre hosszabb ideig. Ez a kép torzulását okozhatja.
- Huzamosabb ideig ne jelenítse meg a képernyőn ugyanazt az állóképet. Ez a kép beégését okozhatja. Ha lehetséges, alkalmazzon PC-képernyővédőt.
- Amikor a tápkábelt a kimenethez csatlakoztatja, használjon földelt (3 lyukas) foglalatot vagy földelt fali csatlakozót.
- A monitor vibrálhat, amikor hideg helyen kapcsolják be. Ez a jelenség nem rendellenes.
- Néha piros, zöld vagy kék pöttyök jelenhetnek meg a képernyőn. Ez a jelenség nem rendellenes.

Csatlakoztatás személyi számítógéphez

- Ez a monitor támogatja a Plug and Play* funkciót.

* Plug and Play: Olyan szolgáltatás, amely lehetővé teszi, hogy Ön anélkül adjon hozzá egy eszközt a számítógéphez, hogy bármit újra kellene konfigurálnia vagy bármilyen illesztőprogramot kellene telepíteni.

HDMI-csatlakozás

Továbbítja a digitális video- és audiojeleket a számítógépről a monitorhoz.

FIGYELEM

- Ha DVI-HDMI vagy DVI-DP (DisplayPort) átalakítót csatlakoztat a HDMI-kábelre, az kompatibilitási problémákat okozhat.
- HDMI-tanúsítvánnyal ellátott kábelt használjon. Ha nem HDMI-tanúsítvánnyal ellátott kábelt használ, akkor előfordulhat, hogy nem jelenik meg a kép, vagy hogy csatlakozási hiba jelentkezik.
- Ajánlott HDMI-kábel típusok
 - High-Speed HDMI®/™ kábel
 - High-Speed with Ethernet HDMI®/™-kábel

A DisplayPort csatlakoztatása

Továbbítja a digitális video- és audiojeleket a számítógépről a monitorhoz.

! MEGJEGYZÉS

- A számítógép DP (Display Port) verziójától függően előfordulhat, hogy nincs kép vagy hang.
- Ha Mini DisplayPort kimenetű videokártyát használ, olyan Mini DP-DP (Mini DisplayPort-DisplayPort) kábelt vagy csatlakozót használjon, mely támogatja a DisplayPort1.4-t. (Külön kapható)

Csatlakoztatás AV eszközhöz

HDMI-csatlakozás

A HDMI továbbítja a digitális video- és audiojeleket az AV-eszközről a monitorhoz.

! MEGJEGYZÉS

- Ha DVI-HDMI vagy DVI-DP (DisplayPort) átalakítót csatlakoztat a HDMI-kábelre, az kompatibilitási problémákat okozhat.
- HDMI-tanúsítvánnyal ellátott kábelt használjon. Ha nem HDMI-tanúsítvánnyal ellátott kábelt használ, akkor előfordulhat, hogy nem jelenik meg a kép, vagy hogy csatlakozási hiba jelentkezik.
- Ajánlott HDMI-kábel típusok
 - High-Speed HDMI®/™ kábel
 - High-Speed with Ethernet HDMI®/™-kábel

Perifériák csatlakoztatása

USB-eszközkapcsolat

A terméken található USB-port USB-elosztóként működik.

Az USB 3.0 használatához csatlakoztassa a tartozékként mellékelt A-B típusú USB 3.0 kábelt a számítógéphez. Az USB IN porthoz csatlakoztatott periférikus eszközök vezérelhetők a számítógépről.

! MEGJEGYZÉS

- Ajánlott minden Windows-frissítést telepíteni, hogy a Windows naprakész legyen, mielőtt csatlakoztatja a terméket.
- A perifériás eszközök külön kaphatók.
- Az USB-elosztóhoz egyaránt csatlakoztathat billentyűzetet, egeret vagy USB-eszközt.
- A töltési sebesség készülékenként eltérő lehet.

⚠ FIGYELEM

- Figyelmeztetés USB-eszköz használata esetére.
 - Előfordulhat, hogy automatikus felismerőprogrammal ellátott, vagy saját illesztőprogramot használó USB-eszközöket nem ismer fel a készülék.
 - Előfordulhat, hogy egyes USB tárolóeszközök használata nem támogatott, illetve azok nem működnek tökéletesen.
 - Ajánlott egy, tápellátással rendelkező USB-elosztó vagy merevlemez-meghajtó használata. (Elégtelen tápellátás esetén előfordulhat, hogy a készülék nem ismeri fel megfelelően az USB-tárolóeszközt.)

Fejhallgató csatlakoztatása

A perifériákat a fejhallgató-porton keresztül csatlakoztassa a monitorhoz.

! MEGJEGYZÉS

- A perifériás eszközök külön kaphatók.
- A számítógép és a külső eszköz audiobeállításaitól függően előfordulhat, hogy a fejhallgató és a hangszóró funkciói korlátozottak.
- Ha Szögben álló csatlakozójú fejhallgatót használ, akkor az problémát okozhat másik külső eszköz monitorhoz való csatlakoztatása során. Ezért javasolt Egyenes csatlakozójú fejhallgató használata.



Szögben álló



Egyenes
(Ajánlott)

FELHASZNÁLÓI BEÁLLÍTÁSOK

! MEGJEGYZÉS

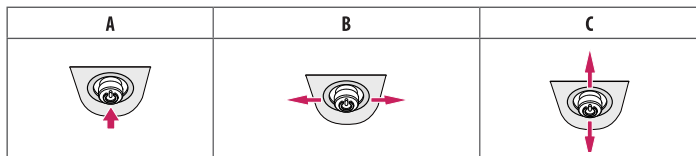
- A monitor képernyőjén megjelenő (OSD-) menük kismértékben eltérhetnek a kézikönyvben szereplőktől.

A főmenü aktiválása



Joystick gomb

- 1 Nyomja meg a joystick gombot a monitor alján.
- 2 Mozgassa a joystick gombot felfelé/lefelé (▲ / ▼) és balra/jobbra (◀ / ▶) az opciók beállításához.
- 3 Nyomja meg ismét a joystick gombot a főmenüből való kilépéshez.

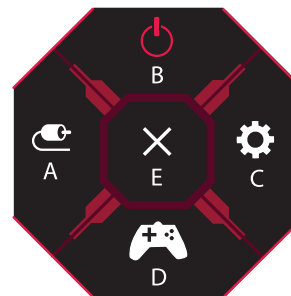


- A**
- Főmenü letiltva: A főmenü aktiválása.
 - Főmenü engedélyezve: Kilépés a főmenüből. (A gombot 5 másodpercnél tovább nyomva tartva kapcsolhatja ki a monitort. A monitort így bármikor kikapcsolhatja, akkor is, amikor aktiv a képernyőmenü.)

- B**
- Főmenü letiltva: A monitor hangerejének beállítása. (◀▶)
 - Főmenü engedélyezve: Az [Input] funkcióinak megnyitása. (◀) / A [Settings] funkció megnyitása. (▶)

- C**
- Főmenü letiltva: A monitor fényerejének beállítása. (▲, ▼)
 - Főmenü engedélyezve: A monitor kikapcsolása. (▲) / Belép a [Game Mode] funkcióba. (▼)

A fő menüfunkciók



Főmenü	Leírás
A: [Input]	A bemeneti mód beállítása.
B: [Power Off]	A monitor kikapcsolása.
C: [Settings]	A képernyőbeállítások konfigurálása.
D: [Game Mode]	Játék üzemmód beállítása játékokhoz.
E: [Exit]	Kilépés a főmenüből.

Menübeállítások

- 1 Az OSD-menü (Képernyőmenü) megtekintéséhez nyomja meg a monitor alján található joystick gombot, majd lépjen be a [Settings] pontba.
- 2 Mozgassa a joystick gombot felfelé/lefelé és balra/jobbra az opciók beállításához.
- 3 A felsőbb menübe való visszatéréshez vagy egyéb menüelemek beállításához mozgassa a joystick gombot ◀ irányba vagy nyomja meg azt (⏪).
- 4 Ha ki szeretne lépni a képernyőmenüből, mozgassa a joystick gombot ◀ irányba, amíg ki nem lép.



[Game Mode]



[Game Adjust]



[Picture Adjust]



[Input]



[General]

[Game Mode]

[Settings] > [Game Mode]

[Game Mode] SDR-jellel (nem HDR)

- [Gamer1]/[Gamer2]: A [Gamer1] és a [Gamer2] képüzemmodok lehetővé teszik azt, hogy két testreszabott képernyőbeállítást mentsen el, beleértve a játékokkal kapcsolatos beállításokat.
- [FPS]: Ez az üzemmód belső nézetes lövöldözős játékokhoz (FPS) javasolt. Ez kifejezetten sötét FPS játékokhoz lett tervezve.
- [RTS]: Ez az üzemmód RTS játékokhoz van optimalizálva.
- [Vivid]: Optimalizálja a képernyőt az élénk színekhez.
- [Reader]: Dokumentumok olvasásához optimalizált képernyő. A képernyő világosabbá tehető a képernyőmenüben.
- [HDR Effect]: A képernyő optimalizálása nagy dinamikatarományban.
- [sRGB]: Szabványos RGB-szintér a monitorhoz és a nyomtatóhoz.
- [Calibration 1]: Az utoljára kalibrált kijelző beállítása.
- [Calibration 2]: Az előzőleg kalibrált kijelző beállítása. A LG CALIBRATION STUDIO telepítése aktiválja ezt a menüt.

[Game Mode] HDR-jellel

- [Gamer1]/[Gamer2]: A [Gamer1] és a [Gamer2] képzemmódok lehetővé teszik azt, hogy két testreszabott képernyőbeállítást mentsen el, beleértve a játékokkal kapcsolatos beállításokat.
- [FPS]: Ez az üzemmód belső nézetes lövöldözős játékokhoz (FPS) javasolt. Ez kifejezetten sötét FPS játékokhoz lett tervezve.
- [RTS]: Ez az üzemmód RTS játékokhoz van optimalizálva.
- [Vivid]: Optimalizálja a képernyőt az élénk színekhez.

! MEGJEGYZÉS

- A Windows 10 operációs rendszertől függően előfordulhat, hogy a HDR-tartalom nem jelenik meg megfelelően, kérjük, ellenőrizze a Windows HDR be/ki beállításait.
- Amikor a HDR-funkció be van kapcsolva, a grafikus kártya teljesítményétől függően a karakterek vagy a képminőség rossz lehet.
- Amíg a HDR-funkció be van kapcsolva, a grafikus kártya teljesítményétől függően előfordulhat képernyővibrálás vagy recsegés a monitorbemenet módosításakor, illetve ki-/vagy bekapcsoláskor.
- A gyártók webhelyén tájékozódhat arról, hogy a grafikus kártya és a játék támogatja-e a HDR-t.

[Game Adjust]**[Settings] > [Game Adjust]**

- [Overclock]
 - [On]: A panel műszaki adataiban megadott képráfrítási sebességnél magasabb értékre állítja az Órajel-változtatás értékét.
 - [Off]: Letiltja az Órajeljavítás funkciót.
- [Adaptive-Sync]/[FreeSync Premium Pro]: Zökkenőmentes és természetes képeket biztosít játékra használt környezetben. Vegye figyelembe, hogy a képernyő villogása időnként előfordulhat egy adott játékra használt környezetben.

! MEGJEGYZÉS

- [Overclock]
 - A monitor újraindulása után változtassa meg a képráfrítási sebesség maximális beállítását az GPU vezérlőpultban.
 - Ha rendellenes a képernyő megjelenése, kapcsolja ki az Órajel-változtatást.
 - A funkció csak a DisplayPort interfészen keresztül használható.
 - Az Overclock funkció funkciói/tehetsége a videokártyától vagy a játék tartalmától függően eltérő lehet.
 - Nem garantáljuk a funkció teljesítményét, és nem vállalunk felelősséget az aktiválásából fakadó mellékhatásokért.
- [Adaptive-Sync]/[FreeSync Premium Pro]
 - Támogatott csatlakozó: DisplayPort (G-SYNC Compatible, FreeSync Premium Pro), HDMI (FreeSync Premium Pro).
 - Támogatott grafikus kártya: Szüksége van egy grafikus kártyára, amely támogatja az NVIDIA G-SYNC vagy az AMD FreeSync programját.
 - Támogatott verzió: Bizonyosodjon meg arról, hogy rendelkezik a grafikus kártya legfrissebb illesztőprogramjával.
 - További információ és követelmények az NVIDIA (www.nvidia.com) és az AMD webhelyén (www.amd.com) található.

- [Black Stabilizer]: A fekete kontrasztot állíthatja vele, ami jobb láthatóságot biztosít a sötét hátterek esetén. Így könnyen megkülönböztetheti a különböző elemeket sötét háttérű játékok során is.
- [Response Time]: A megjelenített képek válaszidejének beállítása a képernyő sebessége alapján. Normál környezet esetén ajánlott a [Fast] beállítás használata. Gyorsan mozgó kép esetén ajánlott a [Faster] beállítás használata. Ha a beállítás [Faster], a képek beéghetnek.
 - [Faster]: A válaszidőt [Faster] értékre állítja be.
 - [Fast]: A válaszidőt [Fast] értékre állítja be.
 - [Normal]: A válaszidőt [Normal] értékre állítja be.
 - [Off]: Kikapcsolja a funkciót.
- [Cross Hair]: A Cross Hair (Célkereszt) jelölést biztosít a képernyő közepén a belső nézetű akciójátékokban (FPS). A felhasználó négy különböző célkereszt közül választhatja ki a játékkörnyezethez legjobban illő célkeresztet. Ha ki van kapcsolva a monitor, vagy energiatakarékos üzemmódban van, akkor a Cross Hair (Célkereszt) funkció automatikusan kikapcsol.

[Settings] > [Game Adjust] > [Game Reset]

- [Do you want to reset your Game settings?]:
 - [No]: A kiválasztás visszavonása.
 - [Yes]: Az alapértelmezett beállításokra való visszaállítás.

[Picture Adjust]

[Settings] > [Picture Adjust]

- [Brightness]: A képernyő fényerejének beállítása.
- [Contrast]: A képernyő kontrasztjának beállítása.
- [Sharpness]: A másodlagos képernyő élességének beállítása.
- [Gamma]
 - [Mode 1], [Mode 2], [Mode 3]: Minél nagyobb a gamma értéke, a kép annál sötétebbé válik. Használóképpen, minél alacsonyabb a gamma értéke, a kép annál világosabbá válik.
 - [Mode 4]: Ha nem kell megváltoztatnia a gamma beállítását, válassza a [Mode 4] állapotot.
- [Color Temp]: Beállíthatja a saját színhőmérsékletét.
 - [Custom]: A felhasználó testreszabhatja a piros, zöld és kék színeket.
 - [Warm]: A képernyő színének beállítása vöröses tónusúra.
 - [Medium]: A vörös és a kék tónus közé állítja be a képernyő színtelítettségét.
 - [Cool]: A képernyő színének beállítása kékes tónusúra.
 - [Manual]: A felhasználó finomhangolhatja a színhőmérsékletét.

- [R/G/B]: A kép színének testreszabása a piros, zöld és kék szín használatával.
- [Six Color]: Megfelel a felhasználó színtelítettségre vonatkozó követelményeinek azáltal, hogy beállítja a hat szín színtelítettségét és telítettségét (piros, zöld, kék, cián, magenta, sárga), valamint menti a beállításokat.
 - Színárnyalat: A képernyő színárnyalatának beállítása.
 - Szaturáció: A képernyő szaturációjának beállítása. Minél alacsonyabb az érték, annál kevésbé telítettek és világosabbak a színek. Minél magasabb az érték, annál inkább telítettek és sötétebbek a színek.
- [Black Level]: Beállíthatja az eltolást (csak HDMI esetén).
Eltolás: A videojel referenciájaként ez a legsötétebb szín, amelyet a monitor képes megjeleníteni.
 - [High]: Megtartja a képernyő jelenlegi kontrasztarányát.
 - [Low]: Csökkenti a feketeszintet, és növeli a fehérszintet a képernyő jelenlegi kontrasztarányához képest.
- [DFC]
 - [On]: A fényerő automatikus beállítása a kijelzőnek megfelelően.
 - [Off]: Kikapcsolja a DFC funkciót.

[Settings] > [Picture Adjust] > [Picture Reset]

- [Do you want to reset your picture settings?]:
 - [No]: A kiválasztás visszavonása.
 - [Yes]: Az alapértelmezett beállításokra való visszaállítás.

[Input]

[Settings] > [Input]

- [Input]: A bemeneti üzemmód kiválasztása.
- [Ratio]: A képernyő arányának beállítása.




A kijelző ugyanúgy nézhet ki a [Full Wide], [Original] és a [Just Scan] opcióknál az ajánlott felbontás mellett.

Nincs [Just Scan] menü az [Adaptive-Sync]/[FreeSync Premium Pro] üzemmódhoz. (Használja a [Game Adjust] > [Adaptive-Sync]/[FreeSync Premium Pro] útvonalat az [Adaptive-Sync]/[FreeSync Premium Pro] [On] vagy [Off] lehetőségre állításához)

- [Full Wide]: A videó széles képernyőn való megjelenítése, a videó jelmemenetétől függetlenül.
- [Original]: A videó megjelenítése a videó bemeneti jelének képaránya szerint.
- [Just Scan]: A képarány az eredetihez képest nem változott.
- [Auto Input Switch]: Ha az [Auto Input Switch] [On] be lehetőségre van állítva, a kijelző a csatlakoztatást követően automatikusan az új bemenetre vált.

[General]**[Settings] > [General]**

- [Waves MaxxAudio®]: Válassza ki a használt hangtechnikát.

[Over-the-ear]	[On-ear]	[Ear-buds]
		

- [Off]: Kikapcsolja a [Waves MaxxAudio®] funkciót.
- [Language]: A képernyőmenü nyelvének beállítása.
- [SMART ENERGY SAVING]: Takarítson meg energiát a fényerősségkompenzációs-algoritmussal.
 - [High]: Energiatakarékosság a nagy hatékonyságú [SMART ENERGY SAVING] funkció használatával.
 - [Low]: Energiatakarékosság a kis hatékonyságú [SMART ENERGY SAVING] funkció használatával.
 - [Off]: Kikapcsolja a funkciót.
 - Az energiatakarékossági adatok értéke a paneltől és a panelbeszállítóktól függően eltérő lehet.
 - Ha kiválasztja a [SMART ENERGY SAVING] opciót a [High] vagy [Low] lehetőséget, a monitor fényereje a forrástól függően nagyobb vagy kisebb lesz.
- [Deep Sleep Mode]: A mély alvás mód engedélyezésével az energiafogyasztás minimálisra csökken, miközben a monitor készenléti állapotban van.
 - [On]: Engedélyezi a [Deep Sleep Mode] lehetőséget.
 - [Off]: Kikapcsolja a funkciót.
- [Lighting Option]: A monitor kikapcsolásakor választhat a [Keep Lighting Status] és a [Turn Off Lighting] lehetőségek között.
 - [Keep Lighting Status]: Amikor a monitor kikapcsol, a hátulján a világítás mindig bekapcsolva marad.
 - [Turn Off Lighting]: Amikor a monitor kikapcsol, a hátulján a világítás szintén kikapcsol. Amikor a monitor bekapcsol, az utolsó kiválasztott világítási állapot kapcsol be.

- [Power LED]: Be-/kikapcsolja a monitor alján található tápellátásjelző LED-et. A Visszajelző LED funkció bekapcsolásakor a következő módon működik:
 - Bekapcsolt mód: Piros
 - Alvó mód (Készenléti mód): Villogó Piros
 - Kikapcsolt mód: Ki
- [Automatic Standby]: Ez egy olyan funkció, amely automatikusan kikapcsolja a monitort, ha adott ideig nem történik semmi a képernyőn. Beállíthat egy időzítőt az automatikus kikapcsolás funkcióhoz ([Off], [4H], [6H] és [8H]).
- [HDMI ULTRA HD Deep Color]: Élesebb képeket biztosít, ULTRA HD Deep Color módot támogató készülékek csatlakoztatva.
 - A [HDMI ULTRA HD Deep Color] használatához kapcsolja Be állásra a funkciót.
 - Ha a csatlakoztatott készülék nem támogatja a Deep Color funkciót, előfordulhat, hogy a kép vagy a hang nem működik megfelelően. Ebben az esetben kapcsolja ki állásra ezt a funkciót.

Támogatott formátum: 4K @ 60 Hz (HDMI ULTRA HD Deep Color: Be)			
Felbontás	Képfirrésítési gyakoriság (Hz)	Színmélység / Színárgyat-mintavételezés	
		8 bit	10 bit
3840 x 2160	59,94 60,00	YCbCr 4:2:0	
		YCbCr 4:2:2	
		YCbCr 4:4:4	-
		RGB 4:4:4	-

- [DisplayPort Version]
 - Kérjük, állítsa be a [DisplayPort Version] lehetőséget úgy, hogy megfeleljen a csatlakoztatott külső eszköz verziójának ([1.4(DSC)], [1.4] és [1.2]).
 - A 144 Hz vagy annál nagyobb megjelenítéshez az [1.4(DSC)] lehetőségben, feltétlenül használjon olyan grafikus kártyát, amely támogatja a DSC-t (Display Stream Compression).
 - Ha HDR-t szeretne használni, állítsa a [DisplayPort Version] lehetőséget [1.4(DSC)] vagy [1.4] értékre.
- [Local Dimming]: Maximalizálja a kontrasztarányt úgy, hogy a képernyő világos területeit világosabbá, a képernyő sötét területeit pedig sötétebbé teszi. Az opció kikapcsolása növelheti az energiafogyasztást.
 - [On]: Engedélyezi a [Local Dimming] funkciót.
 - [Auto]: A nagy dinamikatartomány érdekében automatikusan beállítja a kontrasztarányt a képernyőnek megfelelően.
 - [Off]: Kikapcsolja a funkciót.
- [Variable Backlight]: Bővített kontrasztot és fokozatosságot biztosít a sötét képernyőn, a játék- vagy a videotartalomtól függően. A funkciók engedélyezését követően a képernyő villogása időnként előfordulhat. A funkció csak HDR-tartalom esetén használható.

Ajánlott a kikapcsolása, ha nem használja a játékfunkciót.

 - [Faster]: A számítógépes játékokhoz megfelelő.
 - [Fast]: A konzolos játékokhoz megfelelő.
 - [Normal]: A videotartalmakhoz, az internethasználathoz és a szövegszerkesztéshez megfelelő.
 - [Off]: Kikapcsolja az Állítható háttérvilágítás funkciót.

- [Buzzer]: Ezzel a funkcióval állíthatja be monitora hangjelzőjének hangját, mikor a monitort bekapcsolja.
 - [OSD Lock]: Ez a funkció letiltja a menük konfigurációját és beállíthatóságát. Az összes funkció ki van kapcsolva a [Brightness], a [Picture Adjust] [Contrast] eleme, az [Input], az [OSD Lock] és a [General] [Information] eleme kivételével.
 - [Information]: A következő kijelzőinformációk jelennek meg: [Total Power On Time], [Resolution].
- [Settings] > [General] > [Reset to Initial Settings]**
- [Do you want to reset your settings?]
 - [No]: A visszaállítás visszavonása.
 - [Yes]: Az alapértelmezett beállításokra való visszaállítás.

HIBAELHÁRÍTÁS

Semmi nem jelenik meg a képernyőn.

- Be van dugva a monitor tápkábele?
 - Ellenőrizze, hogy a tápkábel megfelelően csatlakozik-e az aljzathoz.
- Be van dugva a monitor adaptere?
 - Győződjön meg arról, hogy a terméksomagban található adaptert használja.
- Világít a tápellátásjelző LED?
 - Ellenőrizze a tápkábel csatlakozását, és nyomja meg a bekapcsológombot.
- Be van kapcsolva a készülék, és a tápellátásjelző LED piros színű?
 - Ellenőrizze, hogy engedélyezve van-e a csatlakoztatott bemenet ([Settings] > [Input]).
- A tápellátásjelző LED villog?
 - Ha a monitor energiatakarékos üzemmódban van, a kijelző bekapcsolásához mozgassa meg az egeret, vagy nyomjon meg egy gombot a billentyűzeten.
 - Ellenőrizze, hogy a számítógép be van-e kapcsolva.
- Megjelenik a [The screen is not currently set to the recommended resolution.] üzenet?
 - Ez akkor történik, amikor a számítógéptől (grafikus kártyáról) érkező jelek a monitor ajánlott vízszintes vagy függőleges frekvenciatartományán kívül esnek. A megfelelő frekvencia beállításához tekintse meg az útmutató TERMÉKJELLEMZŐK című részét.
- Megjeleníti a készülék a [No Signal] üzenetet?
 - Ez akkor jelenik meg, ha a jelkábel a számítógép és a monitor között nincs csatlakoztatva. Ellenőrizze a kábelt, és csatlakoztassa újra.
- A képernyőn az [Out of Range] üzenet jelent meg?
 - Ez akkor történik, amikor a számítógéptől (grafikus kártyáról) érkező jelek a monitor vízszintes vagy függőleges frekvenciatartományán kívül esnek. A megfelelő frekvencia beállításához tekintse meg az útmutató TERMÉKJELLEMZŐK című részét.

A 3840 x 2160 felbontás nem érhető el. (144 Hz vagy magasabb)

- A helyes bemenethez van csatlakoztatva?
 - Ha HDMI-bemenettel csatlakozik, állítsa DisplayPort-bemenetre.
 - Használja a [Settings] > [General] > [DisplayPort Version] útvonalat és állítsa a lehetőséget a következőre: [1.4(DSC)].
 - Használja a [Settings] > [Game Adjust] > [Overclock] útvonalat és állítsa a lehetőséget a következőre: [On]. (160 Hz esetében)
- Ellenőrizze, hogy a grafikus kártya támogatja-e a DSC-t (Display Stream Compression).
- Ellenőrizze, hogy a grafikus kártya illesztőprogramja frissítve van-e a legújabb verzióra.

Egyes funkciók le vannak tiltva.

- Vannak olyan funkciók, amelyek nem érhetőek el, amikor megnyomja a Menü gombot?
 - A képernyőmenü le van zárva. [OSD Lock] kikapcsolása a [General] résznél.

Lát „Ismeretlen monitor, Plug and Play (VESA DDC) monitor érzékelése” üzenetet?

- Telepítette a képernyő illesztőprogramját?
 - A képernyő illesztőprogramját a weboldalunkról telepítse: <http://www.lg.com>.
 - Ellenőrizze, hogy a grafikus kártya támogatja-e a Plug and Play funkciót.

A képernyőn megmarad egy kép.

- Akkor is megmarad a kép, ha a monitor ki van kapcsolva?
 - Ugyanazon állókép hosszú ideig történő kijelzése károsíthatja a képernyőt, és a kép beégését eredményezi.
 - A monitor élettartamának meghosszabbítása érdekében használjon képernyővédőt.

A képernyőn a megjelenítés nem stabil és rázkódi. / A monitoron megjelenített képek szellemképesek.

- A megfelelő felbontást választotta ki?
 - Ha a kiválasztott felbontás HDMI 1080i 60/50 Hz (váltott soros), lehetséges, hogy a képernyő vibrál. Módosítsa a felbontás 1080p értékre vagy az ajánlott felbontásra.

! MEGJEGYZÉS

- **Függőleges frekvencia:** Egy kép megjelenítéséhez a képernyőt másodpercenként több tucatszor frissíteni kell, mint egy fénycsövet. A másodpercenkénti frissítések számát függőleges frekvenciának vagy képrfrissítési sebességnek nevezzük, mértékegysége a Hz.
- **Vízszintes frekvencia:** Azt az időt, amely egy vízszintes vonal megjelenítéséhez szükséges, vízszintes ciklusnak nevezzük. Ha 1-et elosztunk a vízszintes intervallummal, az eredmény a másodpercenként megjelenített vízszintes sorok száma. Ezt nevezzük vízszintes frekvenciának, és kHz-ben fejezzük ki.
- Ellenőrizze, hogy a grafikus kártya felbontása vagy frekvenciája a monitor által megengedett tartományon belül van-e, és állítsa az ajánlott (optimális) felbontásra Vezérlőpult > Kijelző > Beállítások útvonal segítségével Windows operációs rendszer alatt. (A beállítások a használt operációs rendszer függvényében eltérhetnek.)
- Ha a grafikus kártya nem az ajánlott (optimális) felbontásra van beállítva, akkor előfordulhat, hogy torzul a szöveg és homályos a képernyő, illetve hogy nem látszik a teljes kijelző vagy elállítódik a képernyő.
- A beállítási módszerek eltérhetnek a számítógéptől vagy az operációs rendszertől függően, és a grafikus kártya teljesítményétől függően előfordulhat, hogy egyes felbontások nem érhetőek el. Ebben az esetben vegye fel a kapcsolatot a számítógép vagy a videokártya gyártójával, és kérjen segítséget.
- Előfordulhat, hogy egyes grafikus kártyák nem támogatják a 3840 x 2160 felbontást. Ha a felbontás nem jeleníthető meg, forduljon a grafikus kártya gyártójához.

A kijelző színe nem megfelelő.

- Nem a megfelelő színek jelennek meg a kijelzőn (16 színű)?
 - Állítsa a szint 24 bitesre (true color) vagy magasabbra. Windows operációs rendszer esetén a Vezérlőpult > Kijelző > Beállítások > Színminőség menüpontban. (A beállítások a használt operációs rendszer függvényében eltérhetnek.)
- A kijelző színe instabilnak vagy monokrómnak tűnik?
 - Ellenőrizze, hogy a jelkábel csatlakoztatása megfelelő-e. Csatlakoztassa újra a kábelt, vagy helyezze be újra a számítógép grafikus kártyáját.
- Pontok vannak a képernyőn?
 - A monitor használatakor pixeles pontok (piros, zöld, kék, fehér vagy fekete) jelenhetnek meg a képernyőn. Ez az LCD képernyő esetén normális jelenség. Nem hiba, és nem is befolyásolja a monitor teljesítményt.

Nincs hang a fejhallgató-csatlakozón keresztül.

- A DisplayPort vagy a HDMI bemeneten keresztül nincs hang, csak kép?
 - Győződjön meg róla, hogy a fejhallgató-csatlakozók csatlakoztatása megfelelő.
 - Próbálja meg növelni a hangerőt a joystick segítségével.
 - Állítsa be a monitort audio kimenetként a számítógépen. A Microsoft Windowsban nyissa meg a Vezérlőpult > Hardver és hang > Hang menüpontot, majd állítsa be a monitort alapértelmezett eszközként. (A beállítások a használt operációs rendszer függvényében eltérhetnek.)

A monitor hátulján lévő világítás nem kapcsol be.

- Be van dugva a monitor tápkábele?
 - Ellenőrizze, hogy a tápkábel megfelelően csatlakozik-e az aljzathoz.
- Be van dugva a monitor adaptere?
 - Győződjön meg arról, hogy a terméksomagban található adaptert használja.
- Megnyomta a világítás gombot?
 - Nyomja meg a világítás gombot a monitor alján.

TERMÉKJELLEMZŐK

Az adatok értesítés nélkül megváltozhatnak.

A ~ szimbólum váltakozó áramot jelöl, a --- szimbólum pedig egyenáramot.

Színmélység: 10 bites színek támogatva.

Felbontás

- Maximális felbontás:
 - 3840 x 2160 @ 60 Hz (HDMI)
 - 3840 x 2160 @ 160 Hz (DisplayPort) ((Overclock): [On])
- Ajánlott felbontás:
 - 3840 x 2160 @ 60 Hz (HDMI)
 - 3840 x 2160 @ 144 Hz (DisplayPort)

AC-DC adapter

- Típus: ADS-110CL-19-3, 190110G
Gyártó: SHENZHEN HONOR ELECTRONIC
 - Bemenet: 100–240 V ~50/60 Hz 1,5 A
 - Kimenet: 19 V --- 5,79 A
- Típus: ADS-120QL-19A-3, 190110E
Gyártó: SHENZHEN HONOR ELECTRONIC
 - Bemenet: 100–240 V ~50/60 Hz 1,6 A
 - Kimenet: 19 V --- 5,79 A

Környezeti feltételek

- Üzemeltetési feltételek
 - Hőmérséklet: 0 °C és 40 °C között
 - Páratartalom: Legfeljebb 80 %
- Tárolási körülmények
 - Hőmérséklet: -20 °C és 60 °C között
 - Páratartalom: Legfeljebb 85 %

Méret: Monitor mérete (szélesség x magasság x mélység)

- Állvánnyal együtt (mm): 609,2 x 570,6 x 291,2
- Állvány nélkül (mm): 609,2 x 352,9 x 53,7

Tömeg (csomagolás nélkül)

- Állvánnyal együtt (kg): 7,7
- Állvány nélkül (kg): 5,6

Tápellátás

- Energiabesorolás: 19 V --- 5,0 A
- Energiafogyasztás
 - Bekapcsolt mód: 65 W (Jellemzően)*
 - Alvó mód (Készenléti mód): ≤ 0,5 W ((Deep Sleep Mode): [On])**
 - Kikapcsolt mód: ≤ 0,3 W

* Az energiafogyasztás Bekapcsolt módját az LGE tesztszei szerint mérték. (Teljesen fehér minta, maximális felbontás)

** Az energiafogyasztás szintje a működtetés módjától és a monitor beállításaitól függően eltérhet.

** A képernyő néhány perc elteltével készenléti üzemmódba kapcsol. (Legfeljebb 5 perc)

Támogatott mód

(Előre beállított üzemmód, HDMI/ DisplayPort)

Felbontás	Vízszintes frekvencia (kHz)	Függőleges frekvencia (Hz)	Polaritás (V/F)	Megjegyzések
640 x 480	31,469	59,94	-/-	
800 x 600	37,879	60,317	+/+	
1024 x 768	48,363	60	-/-	
1920 x 1080	67,5	60	+/+	
2560 x 1440	182,996	120	+/-	Csak HDMI ((FreeSync Premium Pro): [On])
3840 x 2160	66,66	30	+/-	Csak HDMI
3840 x 2160	133,32	60	+/-	
3840 x 2160	214,563	95	+/-	DisplayPort 1.4 (DSC*) / DisplayPort 1.4
3840 x 2160	274,438	120	+/-	DisplayPort 1.4
3840 x 2160	320	144	+/-	DisplayPort 1.4 (DSC*)
3840 x 2160	355	160	+/-	DisplayPort 1.4 (DSC*) ([Overclock]: [On])

* DSC: Display Stream Compression.

* A 144 Hz vagy annál nagyobb megjelenítéshez használjon olyan grafikus kártyát, amely támogatja a DSC-t (Display Stream Compression).

HDMI időzítés (Videó)

Felbontás	Vízszintes frekvencia (kHz)	Függőleges frekvencia (Hz)	Megjegyzések
480P	31,5	60	
576P	31,25	50	
720P	37,5	50	
720P	45	60	
1080P	56,25	50	
1080P	67,5	60	
1080P	135	120	
2160P	54	24	
2160P	56,25	25	
2160P	67,5	30	
2160P	112,5	50	
2160P	135	60	



A készülék típuszáma és sorozatszama a termék hátlapján és egyik oldalán látható.
Jegyezze fel őket ide arra az esetre, ha a jövőben esetleg javításra lenne szükség.

Típus _____

Sorozatszám _____